



Table with 2 columns: 'ZÁZNAM O ÚČINNOSTI' and 'ZASTUPITELSTVO OBCI ZAŠOVÁ'. It lists the date of adoption (6. června 2017), the approving authority (Městský úřad v.ú.ú.š.á.s.d. Město Žašová), and the project name (Územní plán obce Žašová).

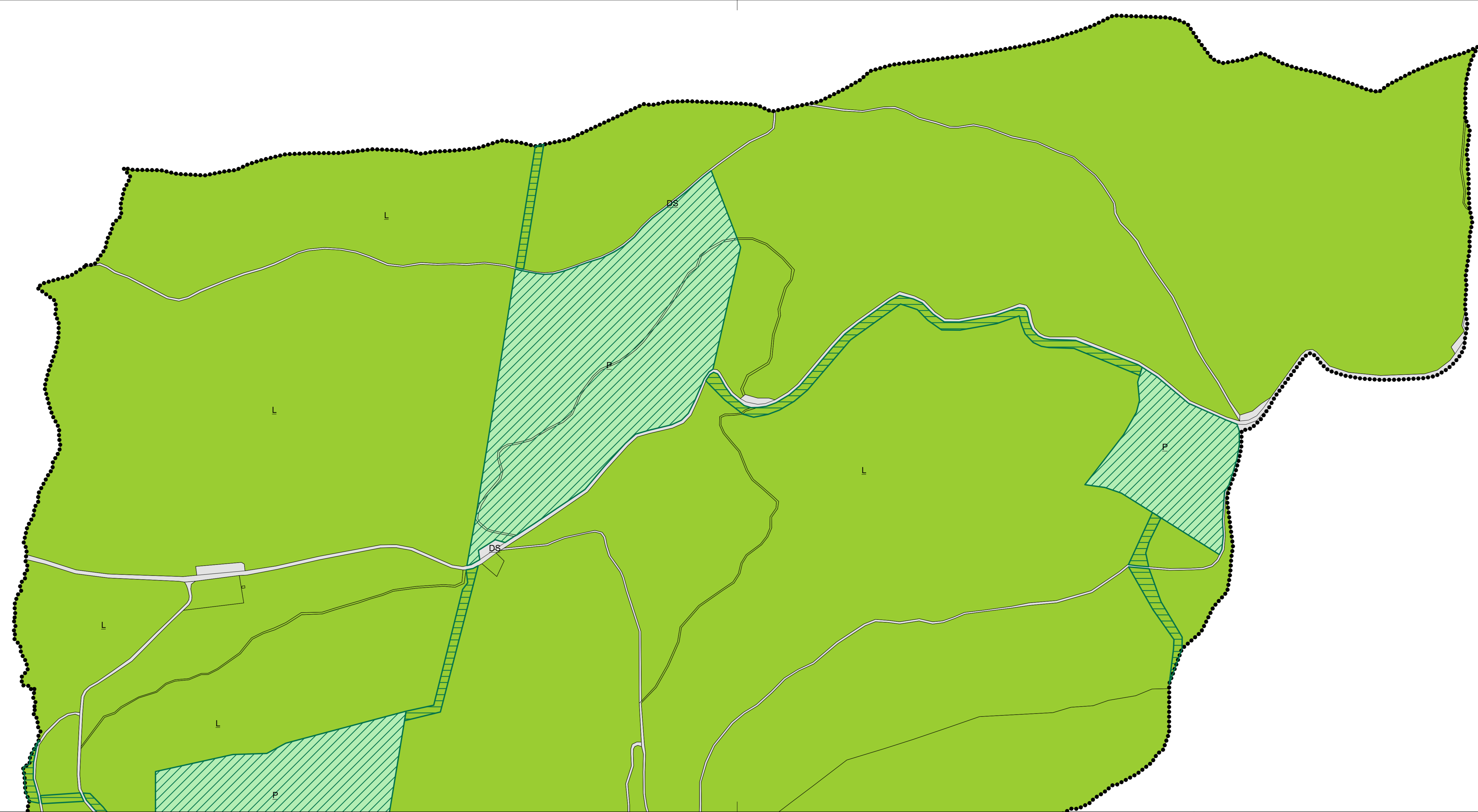


Table with 2 columns: 'ZÁZNAM O ÚČINNOSTI' and 'ZASTUPITELSTVO OBCI ZAŠOVÁ'. It lists the date of adoption (6. června 2017), the approving authority (Městský úřad v.ú.ú.š.á.s.d. Město Žašová), and the project name (Územní plán obce Žašová).

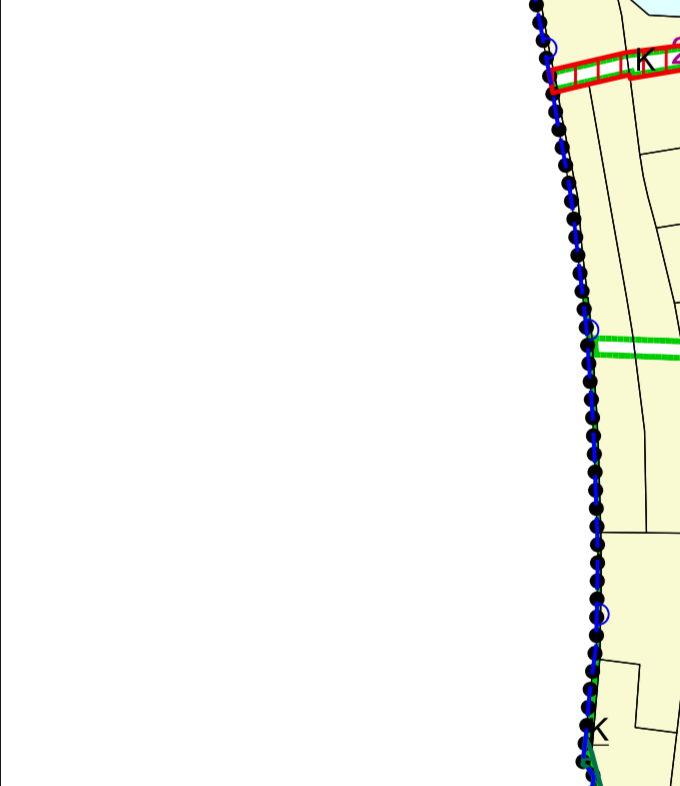
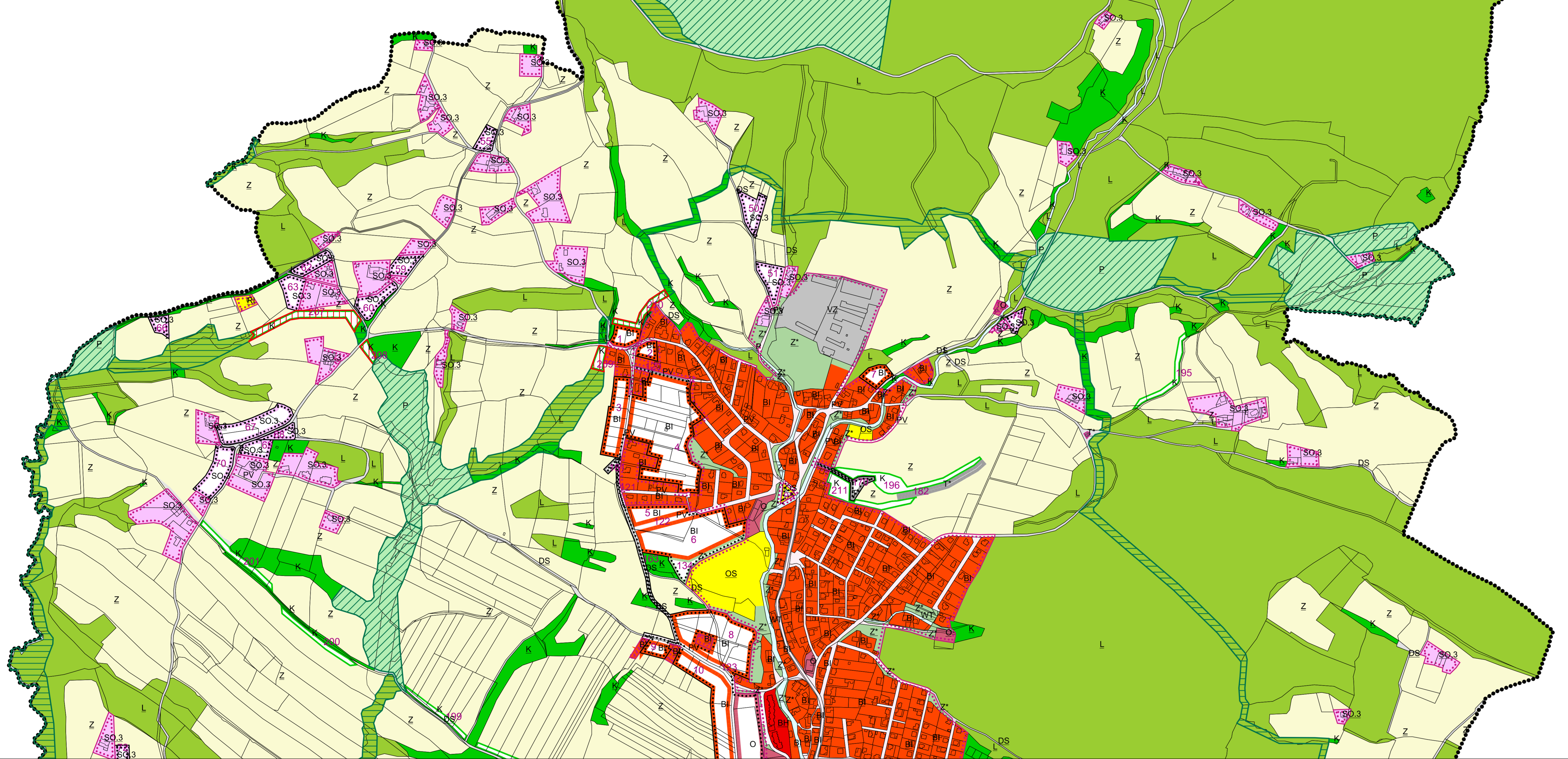


Table with 2 columns: 'ZÁZNAM O ÚČINNOSTI' and 'ZASTUPITELSTVO OBCI ZAŠOVÁ'. It lists the date of adoption (6. června 2017), the approving authority (Městský úřad v.ú.ú.š.á.s.d. Město Žašová), and the project name (Územní plán obce Žašová).

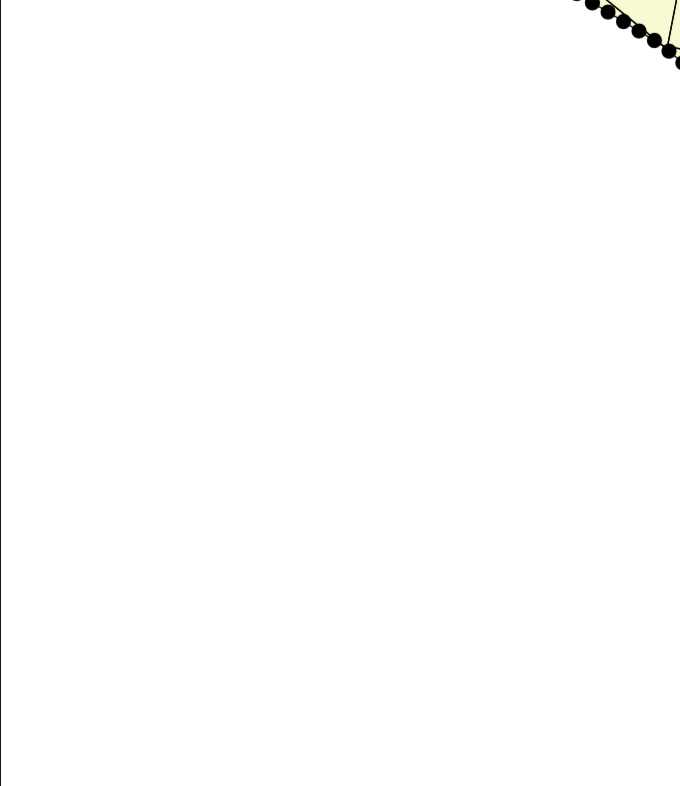
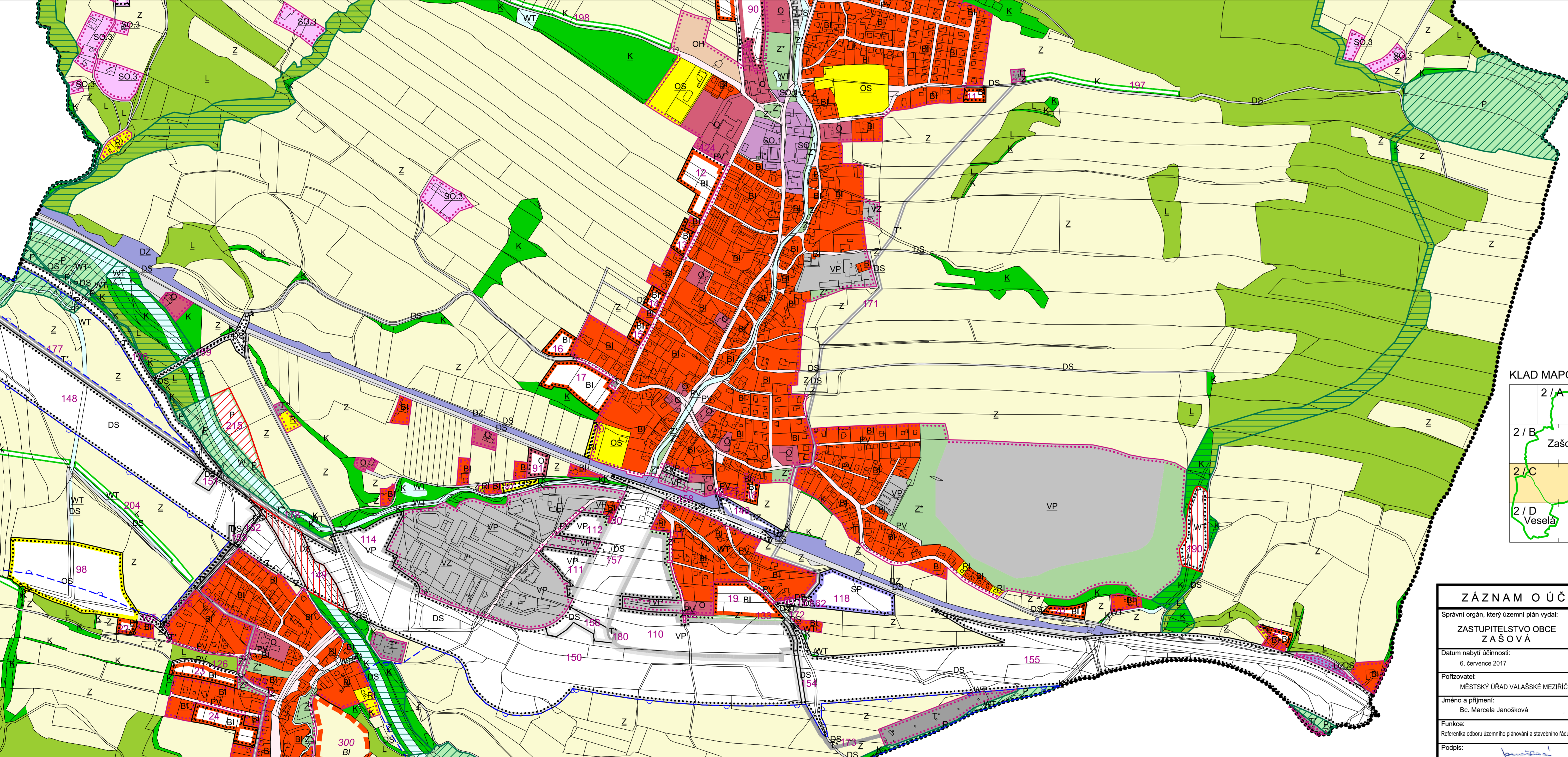


Table with 2 columns: 'ZÁZNAM O ÚČINNOSTI' and 'ZASTUPITELSTVO OBCI ZAŠOVÁ'. It lists the date of adoption (6. června 2017), the approving authority (Městský úřad v.ú.ú.š.á.s.d. Město Žašová), and the project name (Územní plán obce Žašová).

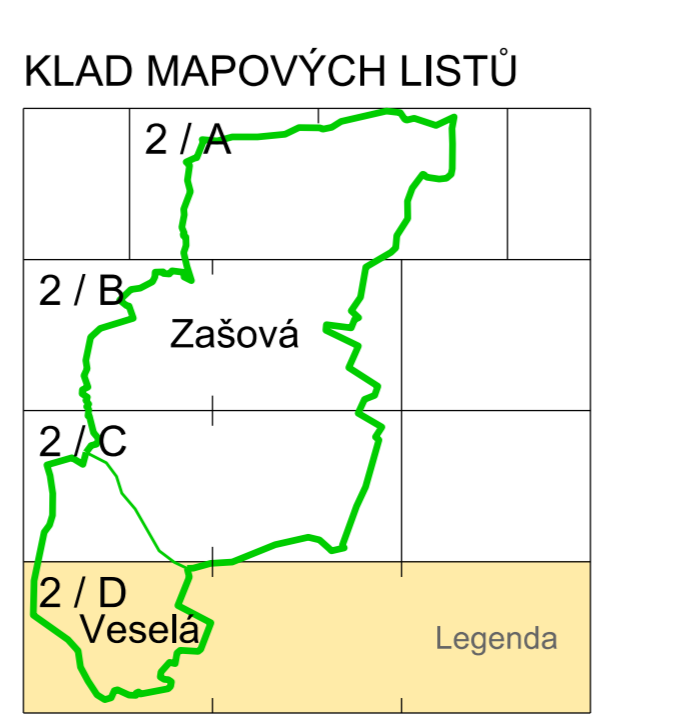
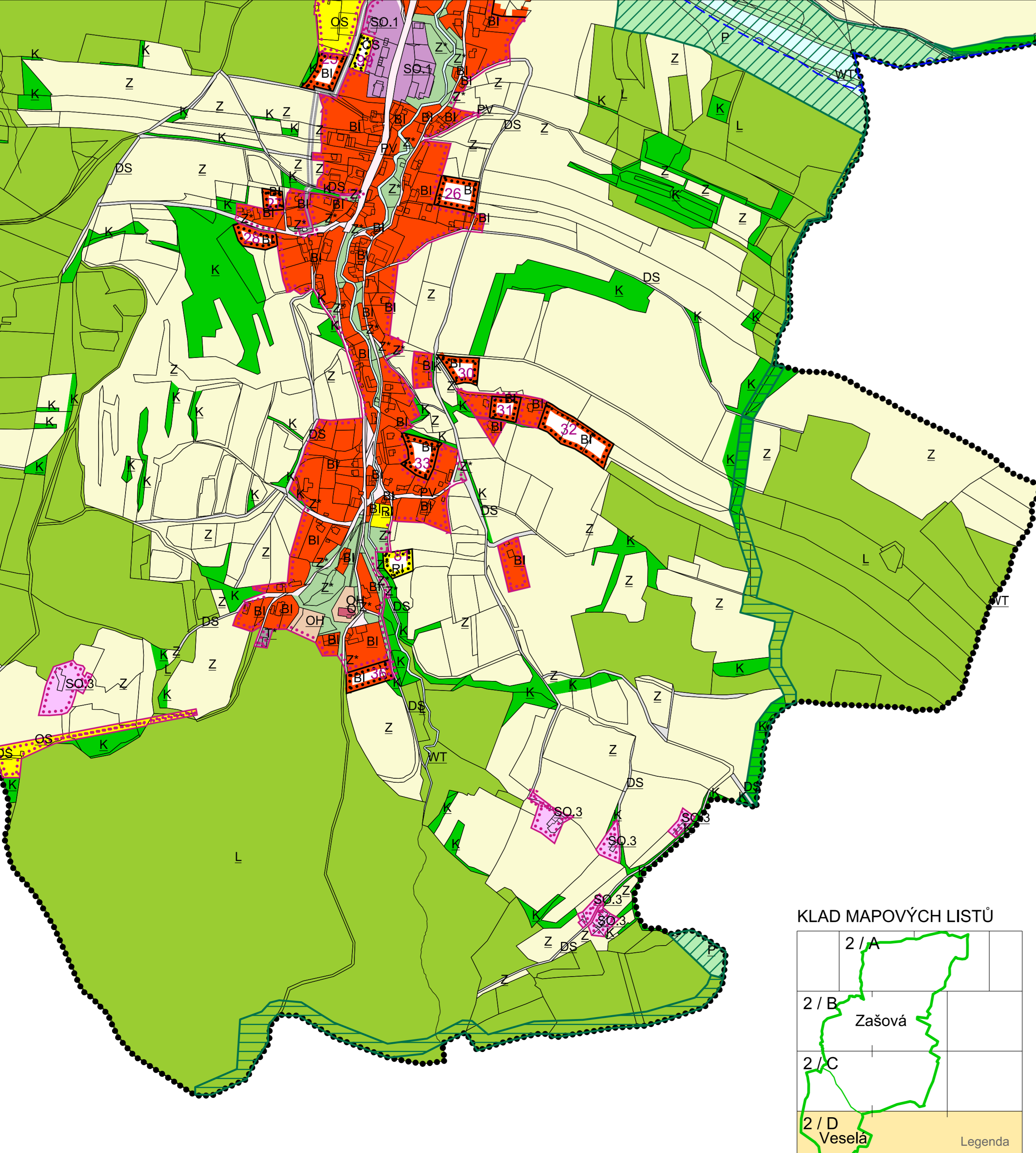


Table titled 'NÁVRHOVÉ PLOCHY' with columns for 'ČÍSLO', 'VYUŽITÍ', 'MNOŽI', and 'POZNÁMKA'. It lists various land use zones and their corresponding symbols and codes.

Table titled 'NÁVRHOVÉ PLOCHY' with columns for 'ČÍSLO', 'VYUŽITÍ', 'MNOŽI', and 'POZNÁMKA'. It lists various land use zones and their corresponding symbols and codes.



ÚZEMNÍ PLÁN ZAŠOVÁ

HLAVNÍ VÝKRES

Legend and key for the main plan. It includes a color-coded key for different types of land use (e.g., residential, commercial, agricultural), symbols for boundaries and other features, and a table with project details like 'ARVITA P spol. s r.o.', 'ARUP s.r.o.', and 'Ing. V. Šudřová'.