



Evropská unie
Evropský sociální fond
Operační program Zaměstnanost

Koncepce obnovy a rozvoje zeleně v obci Zašová

3 - Karty základních ploch – návrh opatření



ZAHRADNÍ A KRAJINÁŘSKÁ ARCHITEKTURA

Ing. Pavla Lorenzová

Loučka 93, 756 44, mob.: 737 479 423

3.1 Za Němcem

DOPORUČENÍ A NÁVRH ÚDRŽBY

- Zajisti přístup na lokalitu
- provést výchovné řezy – 7 ks (tabulky – dřeviny č. 410 – 418)
- dosadby dřevin – geograficky původní nebo založení sadu (horní sušší část)
- při výsadbách respektovat přítomnost mokřadu (vrby, jasany, olše, střemchy,...)
- udržovat keřové vrby – zmlazení – zejména vrby ve zúžení mokřadni části
- trávníky udržovat extenzivně (seč max. 2 x ročně)
- svahy za zahradami možno zpevnit realizací hařování vrbovými pruty a na vzniklých teráskách vysadit ovocné dřeviny nebo keře (např. lísky,...)
- mokřad nezatrubňovat
- po dožití odstranit skupinu keřů 87 – výsadby obyvatel domu

Hodnocení stavu zeleně		
Základní údaje	Číslo FKJZ	1
	Název FKJZ	Za Němcem
	Funkční typ	PPP
	Výměra /m ²	3882
	Přístupnost	V
Hodnocení plochy	Druhové složení	2
	Prostorová struktura	3
	Stav dřevin	2
	Věková struktura	1
	Vybavenost	NN
	Koncepce plochy	2
	Stabilita	S
Přítomnost a kvalitativní stav vegetačního prvku	Porost dřevin	-
	Soliterní strom	1
	Skupina stromů	1
	Keř/skupina keřů	1
	Květinový záhon	-
	Trávníková plocha	3
	Živý plot stříhaný/volně rostoucí	-
Návrh	Potřeba obnovy/pěstebního zásahu	2
	Významnost	3
	Etapizace	2
	Intenzitní třída údržby	III

Pasport zeleně – výkaz výměr

Celková plocha	3882	m ²
Počet soliterních stromů	12	ks
Počet soliterních keřů	5	ks
Plocha keřových záhonů	203	m ²
Plocha trávníků	3477	m ²
Počet lavičkových setů	-	ks
Počet laviček	-	ks

3.2 Jurníkův most

DOPORUČENÍ A NÁVRH ÚDRŽBY

- Udržet vhodné druhové složení – dle břehového porostu
- Pokud nebude plocha intenzivně využívána (dětské hřiště,...) snížit intenzitu údržby travnatých ploch – extenzivní seč – max. 2 x ročně – převod na luční trávník
- Využít plochu:
 - Využít pro realizaci přírodního hřiště s přístupem k vodě a systémem korýtek,...
 - Využít doplněním dřevin a mobiliáře k pasivnímu odpočinku

Hodnocení stavu zeleně		
Základní údaje	Číslo FKJZ	2
	Název FKJZ	Jurníkův most
	Funkční typ	ZV
	Výměra /m ²	1001
	Přístupnost	V
Hodnocení plochy	Druhové složení	-
	Prostorová struktura	-
	Stav dřevin	-
	Věková struktura	-
	Vybavenost	3
	Koncepce plochy	3
	Stabilita	N
Přítomnost a kvalitativní stav vegetačního prvku	Porost dřevin	-
	Soliterní strom	-
	Skupina stromů	-
	Keř/skupina keřů	-
	Květinový záhon	-
	Trávníková plocha	1
	Živý plot stříhaný/volně rostoucí	-
Návrh	Potřeba obnovy/pěstebního zásahu	2
	Významnost	2
	Etapizace	2
	Intenzitní třída údržby	III

Pasport zeleně – výkaz výměr

Celková plocha	1001	m ²
Počet soliterních stromů	-	ks
Počet soliterních keřů	-	ks
Plocha keřových záhonů	-	m ²
Plocha trávníků	1001	m ²
Počet lavičkových setů	-	ks
Počet laviček	-	ks

3.3 Horní kurty

DOPORUČENÍ A NÁVRH ÚDRŽBY

- Revitalizovat plochy v okolí kurtů, pro nepoužívané plochy najít jiné využití nebo převést na zeď
- Rekonstruovat nebo doplnit mobiliář
- Provést výchovné řezy nově vysazených dřevin mezi cestou a polem (odstranit výsadby pod vedením elektřiny) – nové výsadby mimo ochranná pásma inženýrských sítí
- Doplnit výsadby mezi polem a kurty
- Trávníky udržovat extenzivně. Intenzivně udržovat jen případné plochy pod lavičkami a jejich okolí.

Hodnocení stavu zeleně		
Základní údaje	Číslo FKJZ	3
	Název FKJZ	Horní kurty
	Funkční typ	ZS
	Výměra /m2	3864
	Přístupnost	V
Hodnocení plochy	Druhé složení	-
	Prostorová struktura	-
	Stav dřevin	-
	Věková struktura	-
	Vybavenost	2
	Koncepce plochy	3
	Stabilita	N
Přítomnost a kvalitativní stav vegetačního prvku	Porost dřevin	-
	Soliterní strom	-
	Skupina stromů	-
	Keř/skupina keřů	-
	Květinový záhon	-
	Trávníková plocha	1
	Živý plot stříhaný/volně rostoucí	-
Návrh	Potřeba obnovy/pěstebního zásahu	3
	Významnost	3
	Etapizace	3
	Intenzitní třída údržby	III

Pasport zeleně – výkaz výměr

Celková plocha	3864	m ²
Počet soliterních stromů	5	ks
Počet soliterních keřů	-	ks
Plocha keřových záhonů	-	m ²
Plocha trávníků	1878	m ²
Počet lavicových setů	2	ks
Počet laviček	-	ks

3.4 V zatáčce

DOPORUČENÍ A NÁVRH ÚDRŽBY

- Ošetření dřevin dle invent. tabulky v příloze (dřeviny č. 279 – 285)
- Dřevinu č. 279 kácet nebo ošetřit redukčním řezem a instalací vazby v koruně.
- V nasazení koruny se nachází prasklina a hrozí rozlomení koruny a pád na komunikaci.
- Provádět pravidelně odstraňování výmladků z báze kmene
- Snížit intenzitu seči trávníku
- Zamezit navážení zeminy a trávy k bázi kmenů

Hodnocení stavu zeleně		
Základní údaje	Číslo FKJZ	4
	Název FKJZ	V zatáčce
	Funkční typ	PU
	Výměra /m2	763
	Přístupnost	V
Hodnocení plochy	Druhé složení	1
	Prostorová struktura	1
	Stav dřevin	1
	Věková struktura	2
	Vybavenost	NN
	Koncepce plochy	1
	Stabilita	S
Přítomnost a kvalitativní stav vegetačního prvku	Porost dřevin	-
	Soliterní strom	1
	Skupina stromů	-
	Keř/skupina keřů	-
	Květinový záhon	-
	Trávníková plocha	1
	Živý plot stříhaný/volně rostoucí	-
Návrh	Potřeba obnovy/pěstebního zásahu	1
	Významnost	3
	Etapizace	3
	Intenzitní třída údržby	III

Pasport zeleně – výkaz výměr

Celková plocha	763	m ²
Počet soliterních stromů	7	ks
Počet soliterních keřů	-	ks
Plocha keřových záhonů	-	m ²
Plocha trávníků	763	m ²
Počet lavicových setů	-	ks
Počet laviček	-	ks

3.5 Ve skále

DOPORUČENÍ A NÁVRH ÚDRŽBY

- Odstranit dřeviny kalamitně zasažené jmelím (zabránit jeho šíření na další lokality).
- Odstranění solitérní bříz z trati bike parku a zapěstovat nové dřeviny z náletů (duby, habry, hlohy)
- Upravit okolí božích muk – např. doplněním trvalkových výsadeb, keřových růží,...
- Provéřit možnost vstupu na lokalitu z jihu
- Skupiny dřeviny ponechat přirozenému vývoji - pouze s regulací výskytu jmelí
- Provéřit možnost doplnit několik míst mobiliářem (v bezpečných zónách mimo trať)

Hodnocení stavu zeleně		
Základní údaje	Číslo FKJZ	5
	Název FKJZ	Ve skále
	Funkční typ	PPP/R
	Výměra /m2	50446
	Přístupnost	V
Hodnocení plochy	Druhové složení	1
	Prostorová struktura	1
	Stav dřevin	2
	Věková struktura	1
	Vybavenost	1
	Koncepce plochy	1
	Stabilita	S
	Přítomnost a kvalitativní stav vegetačního prvku	
Porost dřevin	2	
Solitérní strom	3	
Skupina stromů	1	
Keř/skupina keřů	1	
Květinový záhon	-	
Trávníková plocha	1	
Živý plot stříhaný/volně rostoucí	-	
Návrh	Potřeba obnovy/pěstebního zásahu	2
	Významnost	3
	Etapizace	2
	Intenzitní třída údržby	III

Pasport zeleně – výkaz výměr

Celková plocha	50446	m ²
Počet solitérních stromů	1	ks
Plocha skupin stromů	33086	m ²
Počet solitérních keřů	-	ks
Plocha keřových záhonů	-	m ²
Plocha trávníků	15997	m ²
Počet lavicových setů	1	ks
Počet laviček	-	ks

3.6 Vesník

DOPORUČENÍ A NÁVRH ÚDRŽBY

- Celková revitalizace - změna výsadeb na listnaté dřeviny – kultivary původních dřevin a doplnit kvetoucí druhy
- Případně ponechat beze změny v současném stavu a postupně odstraňovat tuje a polehavé jalovce s převodem na trávníky či keřové výsadby
- Možno umístit lavičku či jiný mobiliář
- Některé plochy trávníku převést na nižší intenzitu údržby - extenzifikace

Hodnocení stavu zeleně		
Základní údaje	Číslo FKJZ	6
	Název FKJZ	Vesník
	Funkční typ	ZD
	Výměra /m2	1340
	Přístupnost	V
Hodnocení plochy	Druhové složení	3
	Prostorová struktura	2
	Stav dřevin	2
	Věková struktura	2
	Vybavenost	NN
	Koncepce plochy	3
	Stabilita	N
	Přítomnost a kvalitativní stav vegetačního prvku	
Porost dřevin	-	
Solitérní strom	2	
Skupina stromů	-	
Keř/skupina keřů	2	
Květinový záhon	-	
Trávníková plocha	2	
Živý plot stříhaný/volně rostoucí	-	
Návrh	Potřeba obnovy/pěstebního zásahu	2
	Významnost	3
	Etapizace	2
	Intenzitní třída údržby	III

Pasport zeleně – výkaz výměr

Celková plocha	1340	m ²
Počet solitérních stromů	5	ks
Počet solitérních keřů	6	ks
Plocha keřových záhonů	222	m ²
Plocha trávníků	502	m ²
Počet lavicových setů	-	ks
Počet laviček	-	ks

3.7 Stračka a okolí

DOPORUČENÍ A NÁVRH ÚDRŽBY

- **Neprodleně provést ošetření dřevin – odstranit jmelí a sledovat stav dřevin po ořezu**
- Odstranit neperspektivní dřeviny a doplňovat dlouhověké dřeviny
- Nebezpečné dřeviny č. 368 a 375 redukčním řezem změnit na torza – tím zajistit provozní bezpečnost a uchovat prvek biodiverzity.
- Pokud dřeviny budou nadále silně parazitovány jmelím, tak doporučuji celkovou obnovu této lokality
- Zvážit výsadby na lokalitě nad zídou u chodníku
- Před kamenným zábradlím u pramene postupně odstraňovat dožívající břízy a dosadit dlouhověké dřeviny, nebo ponechat předprostor zábradlí travnatý (případně jen se solitérní dřevinou, bez keřových skupin)– volný nástupní prostor k prameni, který bude krytý korunami lip

Hodnocení stavu zeleně		
Základní údaje	Číslo FKJZ	7
	Název FKJZ	Stračka a okolí
	Funkční typ	PU
	Výměra /m ²	19421
	Přístupnost	V
Hodnocení plochy	Druhovému složení	1
	Prostorová struktura	1
	Stav dřevin	2
	Věková struktura	1
	Vybavenost	1
	Koncepce plochy	1
	Stabilita	S
	Přítomnost a kvalitativní stav vegetačního prvku	
Porost dřevin	2	
Solitérní strom	1	
Skupina stromů	3	
Keř/skupina keřů	2	
Květinový záhon	2	
Trávníková plocha	1	
Živý plot stříhaný/volně rostoucí	2	
Návrh	Potřeba obnovy/pěstebního zásahu	3
	Významnost	1
	Etapizace	1
	Intenzitní třída údržby	II

Pasport zeleně – výkaz výměr

Celková plocha	19421	m ²
Počet solitérních stromů	62	ks
Počet solitérních keřů	-	ks
Plocha keřových záhonů	231	m ²
Plocha trávníků	3032	m ²
Počet lavičkových setů	-	ks
Počet laviček	9	ks

3.8 Horní jednota

DOPORUČENÍ A NÁVRH ÚDRŽBY

- Odstranit invazivní neofyty – křídlatku a škumpu z navazujícího břehu
- Zvážit doplnění prostoru před Jednotou o keřové nebo trvalkové záhony
- Doplnit mobiliář – lavičky, koše,...
- Dřevinu č. 286 udržovat tvarovacím řezem – odstraňovat výmladky sekundární koruny v intervalu co 3-5 let
- Dřeviny č. 287 a 288 v případě celkové rekonstrukce pokácet a nahradit (bez rekonstrukce ponechat k dožití)

Hodnocení stavu zeleně		
Základní údaje	Číslo FKJZ	8
	Název FKJZ	Horní jednota
	Funkční typ	ZO
	Výměra /m ²	2157
	Přístupnost	V
Hodnocení plochy	Druhovému složení	2
	Prostorová struktura	2
	Stav dřevin	1
	Věková struktura	2
	Vybavenost	3
	Koncepce plochy	2
	Stabilita	S
	Přítomnost a kvalitativní stav vegetačního prvku	
Porost dřevin	-	
Solitérní strom	1	
Skupina stromů	2	
Keř/skupina keřů	-	
Květinový záhon	-	
Trávníková plocha	2	
Živý plot stříhaný/volně rostoucí	-	
Návrh	Potřeba obnovy/pěstebního zásahu	2
	Významnost	3
	Etapizace	3
	Intenzitní třída údržby	III

Pasport zeleně – výkaz výměr

Celková plocha	2157	m ²
Počet solitérních stromů	5	ks
Počet solitérních keřů	-	ks
Plocha keřových záhonů	-	m ²
Plocha trávníků	-	m ²
Počet lavičkových setů	-	ks
Počet laviček	2	ks

3.9 U paneláků

DOPORUČENÍ A NÁVRH ÚDRŽBY

- Sjednocení vzhledu této lokality, doplnit dřeviny k zastínění ploch (chybí stín)
- Odstranit nahodilé a přestárlá výsadby skupin keřů
- Doplnit mobiliář k jednotlivým vstupům do domu
- Doplnit kvetoucími druhy dřevin a keřů

Revitalizace prostoru proběhla v podzimních měsících 2020, až po zpracování této části do studie. Zachycený stav je tedy stavem před revitalizací. V příloze č 5. návrhový výkres realizovaných úprav (realizace podzim 2020)

U nových výsadeb :

- dodržet povýsadbovou následnou péči
- realizovat výchovné řezy

Hodnocení stavu zeleně		
Základní údaje	Číslo FKJZ	9
	Název FKJZ	U paneláků
	Funkční typ	ZB
	Výměra /m2	9484
	Přístupnost	V
Hodnocení plochy	Druhové složení	2
	Prostorová struktura	3
	Stav dřevin	2
	Věková struktura	2
	Vybavenost	2
	Koncepce plochy	3
	Stabilita	N
Přítomnost a kvalitativní stav vegetačního prvku	Porost dřevin	-
	Soliterní strom	2
	Skupina stromů	2
	Keř/skupina keřů	3
	Květinový záhon	2
	Trávníková plocha	2
	Živý plot stříhaný/volně rostoucí	3
Návrh	Potřeba obnovy/pěstebního zásahu	3
	Významnost	2
	Etapizace	1
	Intenzitní třída údržby	II

Pasport zeleně – výkaz výměr*

Celková plocha	9484	m ²
Počet soliterních stromů	18	ks
Počet soliterních keřů	27	ks
Plocha keřových záhonů	350	m ²
Plocha trávníků	4622	m ²
Počet lavičkových setů	2	ks
Počet laviček	4	ks

* stav před revitalizací – dokončována zima 2020

3.10 Klášterní zahrada

DOPORUČENÍ A NÁVRH ÚDRŽBY

- Celková obnova nádvoří a vstupu do areálu od kostela a okolí bývalé kotelny
- Dořešit využití sklípku a jeho střechy
- Provádět výchovné řezy ovocných dřevin – cca 10 let od výsadby každoročně, neovocné dřeviny co 2-3 roky
- Odstranit křídlatku severně od rybníku
- Po dožití skupiny smrků u jezírka provést náhradní výsadbu
- Zvážit využití východního cípu zahrady
- V případě výskytu jmelí provést opakovaně ořezy
- V sadu provádět pruhovou seč pro podporu biodiverzity

Hodnocení stavu zeleně		
Základní údaje	Číslo FKJZ	10
	Název FKJZ	Klášterní zahrada
	Funkční typ	PU / S
	Výměra /m2	26108
	Přístupnost	V / PV
Hodnocení plochy	Druhové složení	1
	Prostorová struktura	1
	Stav dřevin	2
	Věková struktura	1
	Vybavenost	1
	Koncepce plochy	1
	Stabilita	S
Přítomnost a kvalitativní stav vegetačního prvku	Porost dřevin	-
	Soliterní strom	1
	Skupina stromů	1
	Keř/skupina keřů	1
	Květinový záhon	2
	Trávníková plocha	2
	Živý plot stříhaný/volně rostoucí	1
Návrh	Potřeba obnovy/pěstebního zásahu	1
	Významnost	1
	Etapizace	2
	Intenzitní třída údržby	II

Pasport zeleně – výkaz výměr

Celková plocha	26108	m ²
Počet soliterních stromů	241	ks
Počet soliterních keřů	-	ks
Plocha keřových záhonů	1177	m ²
Plocha trávníků	16412	m ²
Počet lavičkových setů	-	ks
Počet laviček	13	ks

3.11 Farní zahrada

DOPORUČENÍ A NÁVRH ÚDRŽBY

- Provést ošetření dřevin – zejména odstranění jmelí – nutná prevence proti návratu jmelí do klášterní zahrady
- Doplnění sadu ovocnými dřevinami nastupující generace.
- Zvážit využití různých částí zahrady a doplnění o výsadby, posezení, ...
- Na některých místech výsadbou odclonit od cesty
- V sadu provádět pruhovou seč pro podporu biodiverzity

Hodnocení stavu zeleně		
Základní údaje	Číslo FKJZ	11
	Název FKJZ	Farní zahrada
	Funkční typ	PU / S
	Výměra	8811
	Přístupnost	S
Hodnocení plochy	Druhé složení	1
	Prostorová struktura	2
	Stav dřevin	2
	Věková struktura	2
	Vybavenost	1
	Koncepce plochy	2
	Stabilita	S
Přítomnost a kvalitativní stav vegetačního prvku	Porost dřevin	-
	Soliterní strom	2
	Skupina stromů	2
	Keř/skupina keřů	2
	Květinový záhon	2
	Trávníková plocha	1
	Živý plot stříhaný/volně rostoucí	-
Návrh	Potřeba obnovy/pěstebního zásahu	3
	Významnost	2
	Etapizace	2
	Intenzitní třída údržby	II

Pasport zeleně – výkaz výměr

Celková plocha	8811	m ²
Počet soliterních stromů		ks
Počet soliterních keřů		ks
Plocha keřových záhonů		m ²
Plocha trávníků		m ²
Počet lavicových setů		ks
Počet laviček		ks

3.12 Hřbitov

DOPORUČENÍ A NÁVRH ÚDRŽBY

- Zvážit možnost dosadby dřevin uvnitř hřbitova (nová část hřbitova)
- Doplnit dřeviny u parkoviště
- Obnovit výsadby popínavých dřevin u kolumbária
- Obnovit výsadby keřových a trvalkových záhonů před smuteční síní
- Změnit postupně druh živých plotů kolem hřbitova
- Zrušit zpevněnou plochu za smuteční síní
- Mladé dřeviny – výchovný řez !!!
- Zvážit osázení prostoru mezi urnovými hroby

Hodnocení stavu zeleně		
Základní údaje	Číslo FKJZ	12
	Název FKJZ	Hřbitov
	Funkční typ	H
	Výměra	15334
	Přístupnost	V
Hodnocení plochy	Druhé složení	2
	Prostorová struktura	2
	Stav dřevin	2
	Věková struktura	2
	Vybavenost	2
	Koncepce plochy	2
	Stabilita	S
Přítomnost a kvalitativní stav vegetačního prvku	Porost dřevin	-
	Soliterní strom	2
	Skupina stromů	-
	Keř/skupina keřů	2
	Květinový záhon	2
	Trávníková plocha	1
	Živý plot stříhaný/volně rostoucí	2
Návrh	Potřeba obnovy/pěstebního zásahu	2
	Významnost	1
	Etapizace	2
	Intenzitní třída údržby	I

Pasport zeleně – výkaz výměr

Celková plocha	15334	m ²
Počet soliterních stromů	101	ks
Počet soliterních keřů	8	ks
Plocha keřových záhonů	903	m ²
Plocha trávníků	5507	m ²
Počet lavicových setů	-	ks
Počet laviček		ks

3.13 Park

DOPORUČENÍ A NÁVRH ÚDRŽBY

- Zvážit využití části za orlovnou
- Propojit park, plochy za orlovnou a sportoviště u školy pěšinou
- Zajistit ochranu kmenů mladých dřevin proti okusu !!!
- Provádět výchovné řezy (doplnění mulče k dřevinám)
- Doplnit do parku kvetoucí druhy dřevin a keřů, zvážit možnost doplnění trvalkových záhonů a cibulovin
- Možnost převést vymezené části trávníků v parku na květnaté louky (případně doplnit byliny do stávajícího trávníku)
- V keřových skupinách vyřezat náletové dřeviny (vrby jívy, jasany,...)

Hodnocení stavu zeleně		
Základní údaje	Číslo FKJZ	13
	Název FKJZ	Park
	Funkční typ	P
	Výměra	15508
	Přístupnost	V
Hodnocení plochy	Druhovité složení	2
	Prostorová struktura	2
	Stav dřevin	2
	Věková struktura	1*
	Vybavenost	2
	Koncepce plochy	1
	Stabilita	S
	Přítomnost a kvalitativní stav vegetačního prvku	
Porost dřevin	-	
Soliterní strom	1	
Skupina stromů	-	
Keř/skupina keřů	2	
Květinový záhon	-	
Trávníková plocha	1	
Živý plot stříhaný/volně rostoucí	-	
Návrh	Potřeba obnovy/pěstebního zásahu	3
	Významnost	1
	Etapizace	1
	Intenzitní třída údržby	II

Pasport zeleně – výkaz výměr

Celková plocha	15508	m ²
Počet soliterních stromů	82	ks
Počet soliterních keřů	-	ks
Plocha keřových záhonů	603	m ²
Plocha trávníků	12570	m ²
Počet lavicových setů	-	ks
Počet laviček	6	ks

Pozn: * převažují mladé výsadby

3.14 U kostela

DOPORUČENÍ A NÁVRH ÚDRŽBY

- **Dožívající lípy** udržovat na lokalitě do ujmoutí a nástupu nově vysazených lip do své funkčnosti – udržovat zdravotním řezem a postupně odstraňovat
- Oživit výsadby trvalkovými výsadbami
- **Zaškrcené úvazky mladých dřevin** (již nevratně poškození dřeviny nechat dožít nebo odstranit) – zejména jehličnaté dřeviny kotvené jedním šikmým kůlem
- Zvážit umístění laviček
- Udržet kontrast trávníku a starých stromů, nerozšiřovat skupinové výsadby keřů

Hodnocení stavu zeleně		
Základní údaje	Číslo FKJZ	14
	Název FKJZ	U kostela
	Funkční typ	PU
	Výměra	3648
	Přístupnost	V
Hodnocení plochy	Druhovité složení	1
	Prostorová struktura	2
	Stav dřevin	
	Věková struktura	2
	Vybavenost	1
	Koncepce plochy	1
	Stabilita	S
	Přítomnost a kvalitativní stav vegetačního prvku	
Porost dřevin	-	
Soliterní strom	2	
Skupina stromů	-	
Keř/skupina keřů	1	
Květinový záhon	2	
Trávníková plocha	1	
Živý plot stříhaný/volně rostoucí	-	
Návrh	Potřeba obnovy/pěstebního zásahu	2
	Významnost	1
	Etapizace	2
	Intenzitní třída údržby	I

Pasport zeleně – výkaz výměr

Celková plocha	3648	m ²
Počet soliterních stromů	29	ks
Počet soliterních keřů	-	ks
Plocha keřových záhonů	687	m ²
Plocha trávníků	1334	m ²
Počet lavicových setů	-	ks
Počet laviček	-	ks

3.15 Chráněné bydlení

DOPORUČENÍ A NÁVRH ÚDRŽBY

- Zvážit využití velké plochy pozemku - rozčlenit zahradu na funkční části, např. sad, okrasná část, pergolu či altán,...
- Provést výsadby dřevin nebo keřů dle využití různých částí zahrady
- Vytvořit příjemná posezená a odclonit sad klášterní zahrady
- Provést revitalizaci prostoru před vchodem

Hodnocení stavu zeleně		
Základní údaje	Číslo FKJZ	15
	Název FKJZ	Chráněné bydlení
	Funkční typ	ZZ
	Výměra	6633
	Přístupnost	S
Hodnocení plochy	Druhové složení	2
	Prostorová struktura	3
	Stav dřevin	-
	Věková struktura	-
	Vybavenost	2
	Koncepce plochy	3
	Stabilita	N
	Přítomnost a kvalitativní stav vegetačního prvku	
Porost dřevin	-	
Soliterní strom	2	
Skupina stromů	2	
Keř/skupina keřů	-	
Květinový záhon	-	
Trávníková plocha	2	
Živý plot stříhaný/volně rostoucí	-	
Návrh	Potřeba obnovy/pěstebního zásahu	3
	Významnost	2
	Etapizace	2
	Intenzitní třída údržby	II

Pasport zeleně – výkaz výměr (mimo soukromou část)

Celková plocha	6633	m ²
Počet soliterních stromů	1	ks
Počet soliterních keřů	-	ks
Plocha keřových záhonů	-	m ²
Plocha trávníků	-	m ²
Počet lavicových setů	-	ks
Počet laviček	-	ks

3.16 Areál školy

DOPORUČENÍ A NÁVRH ÚDRŽBY

- Revitalizovat starý sad a doplnit nastupující generaci dřevin kolem nového sportoviště
- Revitalizovat a využít prostor vnitrobloku základní školy
- Udržovat a doplňovat dřeviny do parkové plochy před školou
- Doplnit keřové skupiny kolem chodníků v části A (parčík před školou), kde vznikají neudržované plochy zarůstající trávníkem
- Dosadit dřeviny do vnitrobloku základní školy
- Zvážit doplnění dřevin mezi budovu školy a parkoviště
- U vchodu do školky provést revitalizaci prostoru – odstranit některé keřové skupiny
- Doplnit keři nebo trvalkovými výsadbami drobné zbytkové plochy, které znesnadňují údržbu

Hodnocení stavu zeleně		
Základní údaje	Číslo FKJZ	16
	Název FKJZ	Areál školy
	Funkční typ	ZK
	Výměra	21371
	Přístupnost	V / PV
Hodnocení plochy	Druhové složení	1
	Prostorová struktura	2
	Stav dřevin	2
	Věková struktura	2
	Vybavenost	1
	Koncepce plochy	2
	Stabilita	S
	Přítomnost a kvalitativní stav vegetačního prvku	
Porost dřevin	-	
Soliterní strom	2	
Skupina stromů	-	
Keř/skupina keřů	2	
Květinový záhon	-	
Trávníková plocha	1*	
Živý plot stříhaný/volně rostoucí	1	
Návrh	Potřeba obnovy/pěstebního zásahu	2
	Významnost	1
	Etapizace	1
	Intenzitní třída údržby	I

Pasport zeleně – výkaz výměr

Celková plocha	21371	m ²
Počet soliterních stromů	67	ks
Počet soliterních keřů	24	ks
Plocha keřových záhonů	1596	m ²
Plocha trávníků	10051	m ²
Počet lavicových setů	-	ks
Počet laviček	1 **	ks

Pozn:

* mimo trávní u oválu, který se poškozený

** v areálu školky nejsou lavičky počítány

3.17 Výletišťe

DOPORUČENÍ A NÁVRH ÚDRŽBY

ČÁST A

- Celkově řešit kompozici celého prostoru, zpřístupnění a zejména využití a začlenění nevyužitých travnatých ploch na západě.
- Postupně odstranit břízy na východní hranici této plochy, které jsou dlouhodobě neperspektivní a dožívající.
- Respektovat a využít v novém návrhu zajímavé průhledy na kostel

ČÁST B

- Zvážit ponechání v současném stavu
- Oddělit plochu zahrady a okolí pěšiny
- Revitalizovat okolí bytového domu

ČÁST C

- Zvážit využití prostoru a začlenit plochy zeleně, případně umístění lavičky, konstrukcí pro propínavé dřeviny,...
- Nutná rekonstrukce celého prostoru

	Živý plot stříhaný/volně rostoucí	-	-	-
Návrh	Potřeba obnovy/pěstební zásahu	3	2	2
	Významnost	1	2	1
	Etapizace	1	2	1
	Intenzitní třída údržby	II	II	II

A - Pasport zeleně – výkaz výměr

Celková plocha	3870	m ²
Počet soliterních stromů	23*	ks
Počet soliterních keřů	-	ks
Plocha keřových záhonů	-	m ²
Plocha trávníků	2232	m ²
Počet lavičkových setů	-	ks
Počet laviček	-	ks

Pozn.:* po kácení roku 2020 méně

B - Pasport zeleně – výkaz výměr

Celková plocha	2019	m ²
Počet soliterních stromů	-	ks
Počet soliterních keřů	-	ks
Plocha keřových záhonů	1355	m ²
Plocha trávníků	1013	m ²
Počet lavičkových setů	-	ks
Počet laviček	-	ks

C - Pasport zeleně – výkaz výměr

Celková plocha	1355	m ²
Počet soliterních stromů	3	ks
Počet soliterních keřů	-	ks
Plocha keřových záhonů	198	m ²
Plocha trávníků	130	m ²
Počet lavičkových setů	-	ks
Počet laviček	-	ks

Hodnocení stavu zeleně

Základní údaje	Číslo FKJZ	17 a	17 b	17 c
	Název FKJZ	Výletišťe	Bytový dům u výletišťe	Za obchodem
	Funkční typ	R	ZB	ZO
	Výměra	3870	2019	1355
	Přístupnost	V/PV	PV	V
	Hodnocení plochy	Druhé složení	3	2
Prostorová struktura		3	2	2
Stav dřevin		2	2	1
Věková struktura		3	1	2
Vybavenost		3	2	3
Koncepce plochy		3	3	3
Stabilita		N	S	N
Přítomnost a kvalitativní stav vegetačního prvku	Porost dřevin	-	-	-
	Soliterní strom	2	1	2
	Skupina stromů	-	-	2
	Keř/skupina keřů	2	2**	2
	Květinový záhon	-	2	-
	Trávníková plocha	1	1	2

3.18 Náves

DOPORUČENÍ A NÁVRH ÚDRŽBY

- Upravit koncepci a výsadby u vstupu na obecní úřad
- Postupně odstraňovat dřeviny z nádvoří (dle potřeby provozu)
- Udržovat trvalkové záhony na návsi
- Sjednotit trvalkové záhony a pro snížení údržby nahradit letničkové části trvalkovými
- Zvážit využívání extenzivních šterkových záhonů bez mulčovací plachty
- Stávající mobilní nádoby u vývěsky nahradit většími se zásobníkem na vodu a zamozavlažováním

Hodnocení stavu zeleně			
Základní údaje	Číslo FKJZ	18 a	18 b
	Název FKJZ	Náves	OÚ
	Funkční typ	PU	ZO
	Výměra	8195	
	Přístupnost	V	PV
Hodnocení plochy	Druhovému složení	2	2
	Prostorová struktura	1	2
	Stav dřevin	1	1
	Věková struktura	1	2
	Vybavenost	1	2
	Koncepce plochy	1	1
	Stabilita	S	S
Přítomnost a kvalitativní stav vegetačního prvku	Porost dřevin	-	-
	Soliterní strom	1	2
	Skupina stromů	-	2
	Keř/skupina keřů	-	2
	Květinový záhon	2	-
	Trávníková plocha	1	2
	Živý plot stříhaný/volně rostoucí	-	3
Návrh	Potřeba obnovy/pěstebního zásahu	1	2
	Významnost	1	2
	Etapizace	3	2
	Intenzitní třída údržby	I	I

Pasport zeleně – výkaz výměr

Celková plocha	8195	m ²
Počet soliterních stromů	6 + 7	ks
Počet soliterních keřů	-	ks
Plocha keřových záhonů	56	m ²
Plocha trávníků	1171 +276	m ²
Plocha květinových záhonů	146	m ²
Počet laviček		ks

3.19 Fotbalové hřiště

DOPORUČENÍ A NÁVRH ÚDRŽBY

- Odstranit invazivní dřeviny – křídlatka v trávníku na jihovýchodě
- Doplnit dřeviny ve východní části na svazích nad hřištěm
- Provéřit možnost doplnění dřevin u budov západně od hřiště

Hodnocení stavu zeleně		
Základní údaje	Číslo FKJZ	19
	Název FKJZ	Fotbalové hřiště
	Funkční typ	ZS
	Výměra	20464
	Přístupnost	PV
Hodnocení plochy	Druhovému složení	3
	Prostorová struktura	1
	Stav dřevin	-
	Věková struktura	-
	Vybavenost	2
	Koncepce plochy	2
	Stabilita	N
Přítomnost a kvalitativní stav vegetačního prvku	Porost dřevin	-
	Soliterní strom	-
	Skupina stromů	-
	Keř/skupina keřů	-
	Květinový záhon	-
	Trávníková plocha	1
	Živý plot stříhaný/volně rostoucí	-
Návrh	Potřeba obnovy/pěstebního zásahu	2
	Významnost	1
	Etapizace	3
	Intenzitní třída údržby	I

Pasport zeleně – výkaz výměr

Celková plocha	20464	m ²
Počet soliterních stromů	-	ks
Počet soliterních keřů	-	ks
Plocha keřových záhonů	-	m ²
Plocha trávníků	18278	m ²
Počet lavičkových setů	-	ks
Počet laviček		ks

3.20 Za hřištěm

DOPORUČENÍ A NÁVRH ÚDRŽBY

- Zvážit využití plochy
- Doplnit dřeviny a případně jiné prvky využití – mobiliář, pěšiny,...
- Zvážit možnost zasakování dešťových vod z komunikace v travnaté ploše a podpořit její zasakování

Hodnocení stavu zeleně		
Základní údaje	Číslo FKJZ	20
	Název FKJZ	Za hřištěm
	Funkční typ	PU
	Výměra	1613
	Přístupnost	V
Hodnocení plochy	Druhové složení	1
	Prostorová struktura	2
	Stav dřevin	1
	Věková struktura	1
	Vybavenost	NN
	Koncepce plochy	2
	Stabilita	S
Přítomnost a kvalitativní stav vegetačního prvku	Porost dřevin	-
	Soliterní strom	2
	Skupina stromů	-
	Keř/skupina keřů	-
	Květinový záhon	-
	Travníková plocha	2
	Živý plot stříhaný/volně rostoucí	-
Návrh	Potřeba obnovy/pěstebního zásahu	1
	Významnost	2
	Etapizace	3
	Intenzitní třída údržby	III

Pasport zeleně – výkaz výměr

Celková plocha	1613	m ²
Počet soliterních stromů	5	ks
Počet soliterních keřů	-	ks
Plocha keřových záhonů	-	m ²
Plocha trávníků	918	m ²
Počet lavicových setů	-	ks
Počet laviček	-	ks

3.21 Dětský domov

DOPORUČENÍ A NÁVRH ÚDRŽBY

- Možnost umístit parkoviště (šterkový trávnik) ze západní strany u komunikace
- Neperspektivní dřeviny (smrky) odstranit a nahradit jiným živým plotem (nebo jiným způsobem odclonit soukromé prostory zahrady)

Hodnocení stavu zeleně		
Základní údaje	Číslo FKJZ	21
	Název FKJZ	Dětský domov
	Funkční typ	ZK
	Výměra	5427
	Přístupnost	S
Hodnocení plochy	Druhové složení	2
	Prostorová struktura	
	Stav dřevin	
	Věková struktura	
	Vybavenost	
	Koncepce plochy	
	Stabilita	S
Přítomnost a kvalitativní stav vegetačního prvku	Porost dřevin	
	Soliterní strom	
	Skupina stromů	
	Keř/skupina keřů	
	Květinový záhon	
	Travníková plocha	
	Živý plot stříhaný/volně rostoucí	
Návrh	Potřeba obnovy/pěstebního zásahu	
	Významnost	
	Etapizace	
	Intenzitní třída údržby	

Pasport zeleně – výkaz výměr

Celková plocha	5427	m ²
Počet soliterních stromů		ks
Počet soliterních keřů		ks
Plocha keřových záhonů		m ²
Plocha trávníků		m ²
Počet lavicových setů		ks
Počet laviček		ks

3.22 Drobná provozovna

DOPORUČENÍ A NÁVRH ÚDRŽBY

- Zjistit využití plochy, pojmenovat potřebné funkce a navrhnout zpevněné plochy, mobiliář a plochy pro zeleň
- Založit zeleň s nižšími nároky na údržbu, neboť se jedná o okrajovou plochu

Provést seč trávníků alespoň jednou ročně (pokud zůstane plocha v tomto nevyužívaném stavu)

Hodnocení stavu zeleně		
Základní údaje	Číslo FKJZ	22
	Název FKJZ	Drobná provozovna
	Funkční typ	ZO
	Výměra	2638
	Přístupnost	V
Hodnocení plochy	Druhovému složení	2
	Prostorová struktura	3
	Stav dřevin	2
	Věková struktura	2
	Vybavenost	3
	Koncepce plochy	3
	Stabilita	N
Přítomnost a kvalitativní stav vegetačního prvku	Porost dřevin	3
	Soliterní strom	-
	Skupina stromů	2
	Keř/skupina keřů	2
	Květinový záhon	-
	Trávníková plocha	3
	Živý plot stříhaný/volně rostoucí	3
Návrh	Potřeba obnovy/pěstebního zásahu	3
	Významnost	3
	Etapizace	2
	Intenzitní třída údržby	III

Pasport zeleně – výkaz výměr

Celková plocha	2638	m ²
Počet soliterních stromů	3	ks
Počet soliterních keřů	-	ks
Plocha keřových záhonů	284	m ²
Plocha trávníků	1273	m ²
Počet lavicových setů	-	ks
Počet laviček	-	ks

3.23 Zdravotní středisko

DOPORUČENÍ A NÁVRH ÚDRŽBY

- Zjednodušit údržbu zbytkových ploch vhodnou výsadbou (např. trvalky do šterku nebo trvalkami půdopokryvnými)
- Vzhledem k omezenému prostoru nelze očekávat rozvoj zeleně na ploše

Hodnocení stavu zeleně			
Základní údaje	Číslo FKJZ	23	
	Název FKJZ	Zdravotní středisko	
	Funkční typ	ZZ	
	Výměra	1386	
	Přístupnost	V	
Hodnocení plochy	Druhovému složení	-	
	Prostorová struktura	-	
	Stav dřevin	-	
	Věková struktura	-	
	Vybavenost	1	
	Koncepce plochy	-	
	Stabilita	N	
	Přítomnost a kvalitativní stav vegetačního prvku	Porost dřevin	-
		Soliterní strom	-
Skupina stromů		-	
Keř/skupina keřů		-	
Květinový záhon		-	
Trávníková plocha		-	
Živý plot stříhaný/volně rostoucí		-	
Návrh	Potřeba obnovy/pěstebního zásahu	2	
	Významnost	2	
	Etapizace	2	
	Intenzitní třída údržby	I	

Pasport zeleně – výkaz výměr

Celková plocha	1386	m ²
Počet soliterních stromů		ks
Počet soliterních keřů		ks
Plocha keřových záhonů		m ²
Plocha trávníků		m ²
Počet lavicových setů		ks
Počet laviček		ks

3.24 Park u Masaryka

DOPORUČENÍ A NÁVRH ÚDRŽBY

- Upravit koncepci a výsadby v návaznosti na břehový porost
- Postupně doplňovat původní linii lip
- Doplnit dlouhověkové dřeviny
- Doplnit lavičky do parčíku a dětského hřiště

Hodnocení stavu zeleně		
Základní údaje	Číslo FKJZ	24
	Název FKJZ	Park u Masaryka
	Funkční typ	PU
	Výměra	3366
	Přístupnost	V
Hodnocení plochy	Druhé složení	1
	Prostorová struktura	2
	Stav dřevin	2
	Věková struktura	2
	Vybavenost	1
	Koncepce plochy	1
	Stabilita	S
Přítomnost a kvalitativní stav vegetačního prvku	Porost dřevin	-
	Soliterní strom	2
	Skupina stromů	2
	Keř/skupina keřů	2
	Květinový záhon	-
	Trávníková plocha	2
	Živý plot stříhaný/volně rostoucí	2
Návrh	Potřeba obnovy/pěstebního zásahu	2
	Významnost	1
	Etapizace	3
	Intenzitní třída údržby	I

Pasport zeleně – výkaz výměr

Celková plocha	3366	m ²
Počet soliterních stromů	21	ks
Počet soliterních keřů	-	ks
Plocha keřových záhonů	208	m ²
Plocha trávníků	754	m ²
Počet lavicových setů	-	ks
Počet laviček	1	ks

3.25 Pomník padlých

DOPORUČENÍ A NÁVRH ÚDRŽBY

- Odstranit zerav
- Místo zeravu vysadit dominantní dlouhověkovou dřevinu za památník (lípu, dub, javor, ...)
- Pravidelně odstraňovat jmelí z lip
- Doplnit mezernaté keřové výsadby nebo obnovit trávník

Hodnocení stavu zeleně		
Základní údaje	Číslo FKJZ	25
	Název FKJZ	Pomník padlých
	Funkční typ	PU
	Výměra	359
	Přístupnost	V
Hodnocení plochy	Druhé složení	2
	Prostorová struktura	1
	Stav dřevin	2
	Věková struktura	1
	Vybavenost	1
	Koncepce plochy	1
	Stabilita	S
Přítomnost a kvalitativní stav vegetačního prvku	Porost dřevin	-
	Soliterní strom	2
	Skupina stromů	-
	Keř/skupina keřů	2
	Květinový záhon	-
	Trávníková plocha	2
	Živý plot stříhaný/volně rostoucí	1
Návrh	Potřeba obnovy/pěstebního zásahu	2
	Významnost	1
	Etapizace	3
	Intenzitní třída údržby	II

Pasport zeleně – výkaz výměr

Celková plocha	359	m ²
Počet soliterních stromů	3	ks
Počet soliterních keřů	1	ks
Plocha keřových záhonů	152	m ²
Plocha trávníků	162	m ²
Počet lavicových setů	-	ks
Počet laviček	-	ks

3.26 U dolní jednoty

DOPORUČENÍ A NÁVRH ÚDRŽBY

- Oživené ploch kvetoucími keři
- Oživení záhonů před jednotou
- Odstranění keřů z rozhledového prostoru křižovatek

Hodnocení stavu zeleně		
Základní údaje	Číslo FKJZ	26
	Název FKJZ	U dolní jednoty
	Funkční typ	ZO
	Výměra	2566
	Přístupnost	V
Hodnocení plochy	Druhové složení	2
	Prostorová struktura	1
	Stav dřevin	2
	Věková struktura	2
	Vybavenost	2
	Koncepce plochy	2
	Stabilita	S
	Přítomnost a kvalitativní stav vegetačního prvku	
Porost dřevin	-	
Soliterní strom	2	
Skupina stromů	-	
Keř/skupina keřů	2	
Květinový záhon	-	
Trávníková plocha	2	
Živý plot stříhaný/volně rostoucí	-	
Návrh	Potřeba obnovy/pěstebního zásahu	2
	Významnost	2
	Etapizace	3
	Intenzitní třída údržby	II

Pasport zeleně – výkaz výměr

Celková plocha	2566	m ²
Počet soliterních stromů	7	ks
Počet soliterních keřů	2	ks
Plocha keřových záhonů	96	m ²
Plocha trávníků	413	m ²
Počet lavicových setů	-	ks
Počet laviček	1	ks

3.27 Lípa na křižovatce

DOPORUČENÍ A NÁVRH ÚDRŽBY

- Upravit koncepci plochy – upřesnit funkci jednotlivých ploch
- Zvážit možnost zasakování dešťových vod z komunikace do travnatých ploch
- Rekonstrukce trávníku například na štěrkový trávník

Hodnocení stavu zeleně		
Základní údaje	Číslo FKJZ	27
	Název FKJZ	Lípa na křižovatce
	Funkční typ	PU
	Výměra	418
	Přístupnost	V
Hodnocení plochy	Druhové složení	1
	Prostorová struktura	1
	Stav dřevin	1
	Věková struktura	2
	Vybavenost	NN
	Koncepce plochy	2
	Stabilita	S
	Přítomnost a kvalitativní stav vegetačního prvku	
Porost dřevin	-	
Soliterní strom	1	
Skupina stromů	-	
Keř/skupina keřů	-	
Květinový záhon	-	
Trávníková plocha	3	
Živý plot stříhaný/volně rostoucí	-	
Návrh	Potřeba obnovy/pěstebního zásahu	2
	Významnost	2
	Etapizace	3
	Intenzitní třída údržby	II

Pasport zeleně – výkaz výměr

Celková plocha	418	m ²
Počet soliterních stromů	1	ks
Počet soliterních keřů	-	ks
Plocha keřových záhonů	-	m ²
Plocha trávníků	58	m ²
Počet lavicových setů	-	ks
Počet laviček	-	ks

3.28 Sad

DOPORUČENÍ A NÁVRH ÚDRŽBY

- Upravit kosení travnatých ploch sadu na extenzivní – 2 x roční intenzitu
- Dosadba dřevin podél komunikace – na horní hraně svahu

Hodnocení stavu zeleně		
Základní údaje	Číslo FKJZ	28
	Název FKJZ	Sad
	Funkční typ	S
	Výměra	2337
	Přístupnost	PV
Hodnocení plochy	Druhé složení	1
	Prostorová struktura	1
	Stav dřevin	2
	Věková struktura	1
	Vybavenost	NN
	Koncepce plochy	1
	Stabilita	S
Přítomnost a kvalitativní stav vegetačního prvku	Porost dřevin	-
	Soliterní strom	2
	Skupina stromů	-
	Keř/skupina keřů	-
	Květinový záhon	-
	Trávníková plocha	1
	Živý plot stříhaný/volně rostoucí	-
Návrh	Potřeba obnovy/pěstebního zásahu	2
	Významnost	3
	Etapizace	3
	Intenzitní třída údržby	III

Pasport zeleně – výkaz výměr

Celková plocha	2337	m ²
Počet soliterních stromů		ks
Počet soliterních keřů		ks
Plocha keřových záhonů		m ²
Plocha trávníků	2337	m ²
Počet lavicových setů		ks
Počet laviček		ks

3.29 Fotovoltaická elektrárna

DOPORUČENÍ A NÁVRH ÚDRŽBY

- Hlídat druhové složení a bránit případnému rozšíření invazivních neofytů
- Trávníky udržovat extenzivně, doporučuji pruhovou seč pro podporu biodiverzity

Hodnocení stavu zeleně		
Základní údaje	Číslo FKJZ	29
	Název FKJZ	Fotovoltaická elektrárna
	Funkční typ	T
	Výměra	77012
	Přístupnost	V
Hodnocení plochy	Druhé složení	1
	Prostorová struktura	1
	Stav dřevin	1
	Věková struktura	1
	Vybavenost	NN
	Koncepce plochy	1
	Stabilita	S
Přítomnost a kvalitativní stav vegetačního prvku	Porost dřevin	-
	Soliterní strom	1
	Skupina stromů	1
	Keř/skupina keřů	1
	Květinový záhon	-
	Trávníková plocha	1
	Živý plot stříhaný/volně rostoucí	-
Návrh	Potřeba obnovy/pěstebního zásahu	1
	Významnost	3
	Etapizace	3
	Intenzitní třída údržby	III

Pasport zeleně – výkaz výměr

Celková plocha	77012	m ²
Počet soliterních stromů	-	ks
Počet soliterních keřů	-	ks
Plocha keřových záhonů	10101	m ²
Plocha trávníků	63889	m ²
Počet lavicových setů	-	ks
Počet laviček	-	ks

3.30 U chovatelů

DOPORUČENÍ A NÁVRH ÚDRŽBY

- Doplnit dřeviny k zastínění prostoru dle provozu v případě akcí chovatelů

Hodnocení stavu zeleně		
Základní údaje	Číslo FKJZ	30
	Název FKJZ	U chovatelů
	Funkční typ	ZO
	Výměra	2122
	Přístupnost	S
Hodnocení plochy	Druhé složení	2
	Prostorová struktura	2
	Stav dřevin	1
	Věková struktura	2
	Vybavenost	1
	Koncepce plochy	1
	Stabilita	S
Přítomnost a kvalitativní stav vegetačního prvku	Porost dřevin	-
	Soliterní strom	1
	Skupina stromů	-
	Keř/skupina keřů	-
	Květinový záhon	-
	Trávníková plocha	1
	Živý plot stříhaný/volně rostoucí	-
Návrh	Potřeba obnovy/pěstebního zásahu	1
	Významnost	3
	Etapizace	3
	Intenzitní třída údržby	II

Pasport zeleně – výkaz výměr

Celková plocha	2122	m ²
Počet soliterních stromů		ks
Počet soliterních keřů		ks
Plocha keřových záhonů		m ²
Plocha trávníků		m ²
Počet lavicových setů		ks
Počet laviček		ks

3.31 Dolní kurty

DOPORUČENÍ A NÁVRH ÚDRŽBY

- Udržovat a doplňovat skupina keřů – živé ploty
- Dle potřeby doplnit dřeviny k zastínění ploch, např. na místa pro odpočinek (lavičky,..)
- Využít popínavé dřeviny na místa s nedostatkem prostoru

Hodnocení stavu zeleně		
Základní údaje	Číslo FKJZ	31
	Název FKJZ	Dolní kurty
	Funkční typ	ZS
	Výměra	9346
	Přístupnost	S
Hodnocení plochy	Druhé složení	2
	Prostorová struktura	1
	Stav dřevin	1
	Věková struktura	2
	Vybavenost	2
	Koncepce plochy	1
	Stabilita	S
Přítomnost a kvalitativní stav vegetačního prvku	Porost dřevin	-
	Soliterní strom	-
	Skupina stromů	-
	Keř/skupina keřů	2
	Květinový záhon	-
	Trávníková plocha	2
	Živý plot stříhaný/volně rostoucí	2
Návrh	Potřeba obnovy/pěstebního zásahu	1
	Významnost	3
	Etapizace	3
	Intenzitní třída údržby	II

Pasport zeleně – výkaz výměr

Celková plocha	9346	m ²
Počet soliterních stromů		ks
Počet soliterních keřů		ks
Plocha keřových záhonů		m ²
Plocha trávníků		m ²
Počet lavicových setů		ks
Počet laviček		ks

3.32 Rybník u trati a okolí

DOPORUČENÍ A NÁVRH ÚDRŽBY

- Najít koncepci plochy, funkci a využití této lokality.
- Při obnově využívat sukcesi a dřeviny ponechat stanovištně vhodné, zejména ty, které na lokalitě samy zmlazují
- Odstranit suché zaplavené dřeviny stojící ve vodní ploše a regulovat plochy keřových vrb
- Zvážit vybudování plochy s charakterem lesoparku, odstraňovat dřeviny poškozené, podporovat s růstu perspektivní dřeviny, hlídat případné invazivní druhy a odstraňovat je.
- V ploše zarostlé keřovými vrbami možno vybudovat systém tůní a mokřadů s navazujícími environmetálními aktivitami – naučná stezka, pozorovací molo, ...

Hodnocení stavu zeleně		
Základní údaje	Číslo FKJZ	32
	Název FKJZ	Rybník u trati a okolí
	Funkční typ	PPP
	Výměra	19787
	Přístupnost	V
Hodnocení plochy	Druhové složení	1
	Prostorová struktura	2
	Stav dřevin	1
	Věková struktura	1
	Vybavenost	3
	Koncepce plochy	2
	Stabilita	S
Přítomnost a kvalitativní stav vegetačního prvku	Porost dřevin	1
	Soliterní strom	2
	Skupina stromů	2
	Keř/skupina keřů	1
	Květinový záhon	-
	Trávníková plocha	1
	Živý plot stříhaný/volně rostoucí	-
Návrh	Potřeba obnovy/pěstebního zásahu	2
	Významnost	3
	Etapizace	3
	Intenzitní třída údržby	III

Pasport zeleně – výkaz výměr

Celková plocha	19787	m ²
Počet soliterních stromů	-	ks
Počet soliterních keřů	-	ks
Plocha keřových záhonů	13884	m ²
Plocha trávníků	4810	m ²
Počet lavicových setů	-	ks
Počet laviček	1	ks

3.33 U toku

DOPORUČENÍ A NÁVRH ÚDRŽBY

- Kontrolovat výskyt jmelí na dřevinách a odstraňovat silně parazitované jedince (aby nešířily jmelí do již revitalizovaných ploch) – dle metodiky v příloze odstraňovat jmelí a uhynulé dřeviny
- Kontrolovat výskyt invazivních neofytů – křídlatky,..... a odstraňovat je
- Pokud nedojde k náletu vhodných dřevin do mezer vzniklých kácením doplnit dřeviny výsadbou původních druhů

Hodnocení stavu zeleně		
Základní údaje	Číslo FKJZ	33
	Název FKJZ	U toku
	Funkční typ	ZV
	Výměra	1404
	Přístupnost	V
Hodnocení plochy	Druhové složení	1
	Prostorová struktura	2
	Stav dřevin	2
	Věková struktura	1
	Vybavenost	NN
	Koncepce plochy	1
	Stabilita	S
Přítomnost a kvalitativní stav vegetačního prvku	Porost dřevin	2
	Soliterní strom	2
	Skupina stromů	2
	Keř/skupina keřů	1
	Květinový záhon	-
	Trávníková plocha	1
	Živý plot stříhaný/volně rostoucí	-
Návrh	Potřeba obnovy/pěstebního zásahu	2
	Významnost	2
	Etapizace	3
	Intenzitní třída údržby	III

3.34 U vlaku

DOPORUČENÍ A NÁVRH ÚDRŽBY

- Náhodné výsadby keřů ponechat k dožití a postupně odstraňovat
- Udržovat solitérní javor zdravotním řezem
- Využití reprezentativní plochy trávníku u komunikace, např.:
 - výsadba cibuloviny do trávníku pro jarní efekt
 - založení záhonů letniček z přímého výsevu
 - založení trvalkových záhonů
 - založení květnaté louky s příměsí letniček s případnou výsadbou solitérního keře

Hodnocení stavu zeleně		
Základní údaje	Číslo FKJZ	34
	Název FKJZ	U vlaku
	Funkční typ	PU
	Výměra	2334
	Přístupnost	V
Hodnocení plochy	Druhé složení	2
	Prostorová struktura	2
	Stav dřevin	1
	Věková struktura	1
	Vybavenost	NN
	Koncepce plochy	3
	Stabilita	N
Přítomnost a kvalitativní stav vegetačního prvku	Porost dřevin	-
	Solitérní strom	2
	Skupina stromů	-
	Keř/skupina keřů	1
	Květinový záhon	-
	Trávníková plocha	1
	Živý plot stříhaný/volně rostoucí	-
Návrh	Potřeba obnovy/pěstebního zásahu	3
	Významnost	1
	Etapizace	1
	Intenzitní třída údržby	II

Pasport zeleně – výkaz výměr

Celková plocha	2334	m ²
Počet solitérních stromů	4	ks
Počet solitérních keřů	-	ks
Plocha keřových záhonů	470	m ²
Plocha trávníků	1132	m ²
Počet lavicových setů	-	ks
Počet laviček	-	ks

3.35 Rybník u sjezdu

DOPORUČENÍ A NÁVRH ÚDRŽBY

- V případě doplňování dřevin udržovat geograficky původní a stanovištně vhodné dřeviny, nepoužívat invazivní neofyty, barevné kultivary a exotické dřeviny

Hodnocení stavu zeleně		
Základní údaje	Číslo FKJZ	35
	Název FKJZ	Rybníky u sjezdu
	Funkční typ	PPP
	Výměra	6006
	Přístupnost	S
Hodnocení plochy	Druhé složení	1
	Prostorová struktura	2
	Stav dřevin	-
	Věková struktura	2
	Vybavenost	-
	Koncepce plochy	1
	Stabilita	S
Přítomnost a kvalitativní stav vegetačního prvku	Porost dřevin	-
	Solitérní strom	-
	Skupina stromů	2
	Keř/skupina keřů	1
	Květinový záhon	-
	Trávníková plocha	1
	Živý plot stříhaný/volně rostoucí	-
Návrh	Potřeba obnovy/pěstebního zásahu	1
	Významnost	2
	Etapizace	3
	Intenzitní třída údržby	II

3.36 Nájezd na cyklostezku

DOPORUČENÍ A NÁVRH ÚDRŽBY

- Doplnění vegetace dle možností (mimo inženýrské sítě)
- Intenzivně udržovat jen plochy kolem lavicového setu, jinak extenzivní údržba

Hodnocení stavu zeleně		
Základní údaje	Číslo FKJZ	36
	Název FKJZ	Nájezd na cyklostezku
	Funkční typ	ZD
	Výměra	3885
	Přístupnost	V
	Hodnocení plochy	Druhé složení
Prostorová struktura		3
Stav dřevin		1
Věková struktura		3
Vybavenost		1
Koncepce plochy		3
Stabilita		N
Přítomnost a kvalitativní stav vegetačního prvku		Porost dřevin
	Soliterní strom	2
	Skupina stromů	-
	Keř/skupina keřů	-
	Květinový záhon	-
	Trávníková plocha	2
	Živý plot stříhaný/volně rostoucí	-
	Návrh	Potřeba obnovy/pěstebního zásahu
Významnost		2
Etapizace		1
Intenzitní třída údržby		III

Pasport zeleně – výkaz výměr

Celková plocha	3885	m ²
Počet soliterních stromů	1	ks
Počet soliterních keřů	-	ks
Plocha keřových záhonů	-	m ²
Plocha trávníků	3167	m ²
Počet lavicových setů	-	ks
Počet laviček	-	ks

3.37 Obora

DOPORUČENÍ A NÁVRH ÚDRŽBY

- Využít travnatou plochu obory
- Údržba travnatých ploch pastvou nebo jako obora pro zvěř
- Zpřístupnění okolí obory nebo některé její části k procházkám a nahlédnutí do obory – vyhlídkový můstek,...
- Zrekonstruovat polní cestu podél této části a vytvoření procházkového okruhu

Hodnocení stavu zeleně		
Základní údaje	Číslo FKJZ	37
	Název FKJZ	Obora
	Funkční typ	T
	Výměra	37168
	Přístupnost	S
	Hodnocení plochy	Druhé složení
Prostorová struktura		1
Stav dřevin		1
Věková struktura		1
Vybavenost		3
Koncepce plochy		3
Stabilita		S
Přítomnost a kvalitativní stav vegetačního prvku		Porost dřevin
	Soliterní strom	1
	Skupina stromů	1
	Keř/skupina keřů	1
	Květinový záhon	-
	Trávníková plocha	2
	Živý plot stříhaný/volně rostoucí	-
	Návrh	Potřeba obnovy/pěstebního zásahu
Významnost		3
Etapizace		3
Intenzitní třída údržby		III

Pasport zeleně – výkaz výměr

Celková plocha	37168	m ²
Počet soliterních stromů	-	ks
Počet soliterních keřů	-	ks
Plocha keřových záhonů	17000*	m ²
Plocha trávníků	20000*	m ²
Počet lavicových setů	-	ks
Počet laviček	-	ks

* PLOCHY ODHADEM

3.38 Školka

DOPORUČENÍ A NÁVRH ÚDRŽBY

- Údržba stávající vegetace a nově vysazených dřevin
- Prostor po revitalizaci
- Kontrolovat stav dřevin a keřů

Hodnocení stavu zeleně		
Základní údaje	Číslo FKJZ	38
	Název FKJZ	Školka
	Funkční typ	ZK
	Výměra	2837
	Přístupnost	S/PV
Hodnocení plochy	Druhové složení	1
	Prostorová struktura	2
	Stav dřevin	1
	Věková struktura	2
	Vybavenost	1
	Koncepce plochy	1
	Stabilita	S
Přítomnost a kvalitativní stav vegetačního prvku	Porost dřevin	-
	Soliterní strom	1
	Skupina stromů	-
	Keř/skupina keřů	1
	Květinový záhon	1
	Trávníková plocha	1
	Živý plot stříhaný/volně rostoucí	-
Návrh	Potřeba obnovy/pěstebního zásahu	3
	Významnost	2
	Etapizace	3
	Intenzitní třída údržby	I

Pasport zeleně – výkaz výměr

Celková plocha	2837	m ²
Počet soliterních stromů	8	ks
Počet soliterních keřů	5	ks
Plocha keřových záhonů	5	m ²
Plocha trávníků	1807	m ²
Počet lavicových setů	47	ks
Počet laviček		ks

3.39 V uličkách

DOPORUČENÍ A NÁVRH ÚDRŽBY

- Doplnění výsadeb u pěšiny
- Zvážit zasakování dešťových vod v travnaté ploše
- Nepůvodní a pro tuto plochu nevhodné dřeviny smrků pichlavý ponechat k dožití nebo odstranit zrovna
- Nahradit soliterními keři či vhodnými dřevinami

Hodnocení stavu zeleně		
Základní údaje	Číslo FKJZ	39
	Název FKJZ	V uličkách
	Funkční typ	O
	Výměra	1168
	Přístupnost	V
Hodnocení plochy	Druhové složení	3
	Prostorová struktura	2
	Stav dřevin	1
	Věková struktura	2
	Vybavenost	2
	Koncepce plochy	2
	Stabilita	N
Přítomnost a kvalitativní stav vegetačního prvku	Porost dřevin	-
	Soliterní strom	2
	Skupina stromů	-
	Keř/skupina keřů	2
	Květinový záhon	-
	Trávníková plocha	2
	Živý plot stříhaný/volně rostoucí	-
Návrh	Potřeba obnovy/pěstebního zásahu	2
	Významnost	3
	Etapizace	2
	Intenzitní třída údržby	II

Pasport zeleně – výkaz výměr

Celková plocha	6006	m ²
Počet soliterních stromů	3	ks
Počet soliterních keřů	-	ks
Plocha keřových záhonů	-	m ²
Plocha trávníků	655	m ²
Počet lavicových setů	-	ks
Počet laviček	-	ks

3.40 Pomník padlých a okolí

DOPORUČENÍ A NÁVRH ÚDRŽBY

- Údržba mladých výsadby a případné doplnění na plochy po odstraněných jehličnanech u nových laviček
- Odstranění úvazků a kotvení již aklimatizovaných dřevin !!!
- Pravidelně kontrolovat stav dospělých lip a instalované vazby (dynamické vazby z roku 2018)
- Úprava intenzity údržby travnatých ploch – květnaté luční trávníky
- Doplnění cibulovin do záhonů nebo trávníku

Hodnocení stavu zeleně		
Základní údaje	Číslo FKJZ	40
	Název FKJZ	Pomník padlých a okolí
	Funkční typ	PU
	Výměra	809
	Přístupnost	V
Hodnocení plochy	Druhé složení	1
	Prostorová struktura	1
	Stav dřevin	2
	Věková struktura	1
	Vybavenost	1
	Koncepce plochy	1
	Stabilita	S
Přítomnost a kvalitativní stav vegetačního prvku	Porost dřevin	-
	Soliterní strom	2
	Skupina stromů	-
	Keř/skupina keřů	2
	Květinový záhon	-
	Trávníková plocha	2
	Živý plot stříhaný/volně rostoucí	1
Návrh	Potřeba obnovy/pěstební zásahu	2
	Významnost	1
	Etapizace	3
	Intenzitní třída údržby	II

Pasport zeleně – výkaz výměr

Celková plocha	809	m ²
Počet soliterních stromů	6	ks
Počet soliterních keřů	1	ks
Plocha keřových záhonů	113	m ²
Plocha trávníků	396	m ²
Počet lavičkových setů	-	ks
Počet laviček	2	ks

3.41 Břeh

DOPORUČENÍ A NÁVRH ÚDRŽBY

- Osázení svahů a snížení nákladnosti péče o výsadby
- Zvážit zasakování dešťových vod v travnatých plochách navazujících na komunikaci

Hodnocení stavu zeleně			
Základní údaje	Číslo FKJZ	41	
	Název FKJZ	Břeh	
	Funkční typ	ZD	
	Výměra	10622	
	Přístupnost	V	
Hodnocení plochy	Druhé složení	1	
	Prostorová struktura	2	
	Stav dřevin	2	
	Věková struktura	2	
	Vybavenost	NN	
	Koncepce plochy	3	
	Stabilita	N	
	Přítomnost a kvalitativní stav vegetačního prvku	Porost dřevin	-
		Soliterní strom	-
		Skupina stromů	2
Keř/skupina keřů		2	
Květinový záhon		-	
Trávníková plocha		1	
Živý plot stříhaný/volně rostoucí		-	
Návrh	Potřeba obnovy/pěstební zásahu	3	
	Významnost	1	
	Etapizace	1	
	Intenzitní třída údržby	II	

Pasport zeleně – výkaz výměr

Celková plocha	10622	m ²
Počet soliterních stromů	-	ks
Počet soliterních keřů	-	ks
Plocha keřových záhonů		m ²
Plocha trávníků		m ²
Počet lavičkových setů	-	ks
Počet laviček	-	ks

3.42 Kulturní dům

DOPORUČENÍ A NÁVRH ÚDRŽBY

- Upravit koncepci doplnit dřeviny – zejména kvetoucí druhy
- Údržba keřových skupin (odstranění mulčovací folie, odstranění náletů dřevin, průklest, ...)
- Odstranění skupin stromů a dřevin u transformátoru
- Výsadby cibulovin pro jarní aspekt

Hodnocení stavu zeleně		
Základní údaje	Číslo FKJZ	42
	Název FKJZ	Kulturní dům
	Funkční typ	PU
	Výměra	4767
	Přístupnost	V
Hodnocení plochy	Druhové složení	2
	Prostorová struktura	2
	Stav dřevin	2
	Věková struktura	1
	Vybavenost	1
	Koncepce plochy	2
	Stabilita	S
	Přítomnost a kvalitativní stav vegetačního prvku	
Porost dřevin	-	
Soliterní strom	1	
Skupina stromů	-	
Keř/skupina keřů	2	
Květinový záhon	-	
Trávníková plocha	1	
Živý plot stříhaný/volně rostoucí	2	
Návrh	Potřeba obnovy/pěstebního zásahu	2
	Významnost	1
	Etapizace	1
	Intenzitní třída údržby	I

Pasport zeleně – výkaz výměr

Celková plocha	4767	m ²
Počet soliterních stromů	14	ks
Počet soliterních keřů	3	ks
Plocha keřových záhonů	441	m ²
Plocha trávníků	1895	m ²
Počet lavicových setů	-	ks
Počet laviček	4	ks

3.43 Bytovky

DOPORUČENÍ A NÁVRH ÚDRŽBY

- Odclonit hlavní komunikaci a bytový dům výsadbou stromořadím
- Přesunout plochy záhonů za dům a před domem vytvořit odpočinkovou plochu
- Odclonit bytový dům od plochy hřiště výsadbou ovocných dřevin

Hodnocení stavu zeleně		
Základní údaje	Číslo FKJZ	43
	Název FKJZ	Bytovky
	Funkční typ	ZB
	Výměra	2866
	Přístupnost	PV
Hodnocení plochy	Druhové složení	1
	Prostorová struktura	2
	Stav dřevin	2
	Věková struktura	2
	Vybavenost	3
	Koncepce plochy	2
	Stabilita	S
	Přítomnost a kvalitativní stav vegetačního prvku	
Porost dřevin	-	
Soliterní strom	2	
Skupina stromů	-	
Keř/skupina keřů	-	
Květinový záhon	1	
Trávníková plocha	2	
Živý plot stříhaný/volně rostoucí	-	
Návrh	Potřeba obnovy/pěstebního zásahu	3
	Významnost	1
	Etapizace	3
	Intenzitní třída údržby	II

Pasport zeleně – výkaz výměr

Celková plocha	2866	m ²
Počet soliterních stromů	-	ks
Počet soliterních keřů		ks
Plocha keřových záhonů	-	m ²
Plocha trávníků	377*	m ²
Počet lavicových setů	-	ks
Počet laviček	-	ks

Pozn.: * travnatá část u cesty
(1280 m² včetně zadní části)

3.44 Sportovní areál

DOPORUČENÍ A NÁVRH ÚDRŽBY

- Doplnění dřevin k work-outovému hřišti
- Udržovat založený sad výchovným řezem – minimálně 10 let každoročně až do založení koruny
- Neprovádět zásahy do kořenového prostoru památkově chráněného dubu
- Doplnit pěšinu v severní části – u nového work-out hřiště

Hodnocení stavu zeleně		
Základní údaje	Číslo FKJZ	44
	Název FKJZ	Sportovní areál
	Funkční typ	ZK
	Výměra	10241
	Přístupnost	V
Hodnocení plochy	Druhové složení	1
	Prostorová struktura	2
	Stav dřevin	2
	Věková struktura	1
	Vybavenost	1
	Koncepce plochy	2
	Stabilita	S
Přítomnost a kvalitativní stav vegetačního prvku	Porost dřevin	-
	Soliterní strom	1
	Skupina stromů	2
	Keř/skupina keřů	2
	Květinový záhon	-
	Trávníková plocha	1
	Živý plot stříhaný/volně rostoucí	-
Návrh	Potřeba obnovy/pěstebního zásahu	2
	Významnost	1
	Etapizace	2
	Intenzitní třída údržby	I

Pasport zeleně – výkaz výměr

Celková plocha	10241	m ²
Počet soliterních stromů	25	ks
Počet soliterních keřů	1	ks
Plocha keřových záhonů	37	m ²
Plocha trávníků	5707	m ²
Počet lavicových setů		ks
Počet laviček		ks

3.45 Hasičská zbrojnice a okolí

DOPORUČENÍ A NÁVRH ÚDRŽBY

- Zvážit umístění nového vánočního stromu
- Pokusit se odkoupit okolní pozemky (zejména plochy k toku)
- Břízy za zastávkou dožívají (na soukromém pozemku), po dožití provést náhradní výsadbu (se svolením majitele)
- Západně od budovy umístěny dřeviny v ochranných pásmech inž.sítí – ponechat k dožití nebo odstranit

Hodnocení stavu zeleně		
Základní údaje	Číslo FKJZ	45
	Název FKJZ	Hasičská zbrojnice a okolí
	Funkční typ	ZO
	Výměra	1172
	Přístupnost	V
Hodnocení plochy	Druhové složení	2
	Prostorová struktura	2
	Stav dřevin	1
	Věková struktura	1
	Vybavenost	1
	Koncepce plochy	1
	Stabilita	S
Přítomnost a kvalitativní stav vegetačního prvku	Porost dřevin	-
	Soliterní strom	2
	Skupina stromů	-
	Keř/skupina keřů	1
	Květinový záhon	-
	Trávníková plocha	2
	Živý plot stříhaný/volně rostoucí	1
Návrh	Potřeba obnovy/pěstebního zásahu	2
	Významnost	2
	Etapizace	3
	Intenzitní třída údržby	II

Pasport zeleně – výkaz výměr

Celková plocha	1172	m ²
Počet soliterních stromů		ks
Počet soliterních keřů		ks
Plocha keřových záhonů	22*	m ²
Plocha trávníků	113	m ²
Počet lavicových setů	-	ks
Počet laviček	1	ks

Pozn.: 1 keře skupiny SK14

3.46 Lípa

DOPORUČENÍ A NÁVRH ÚDRŽBY

- Ochrana kořenového prostoru dřeviny
- Úprava okolí – odstranit nepůvodní keřové porosty jalovců, náletů,...

Hodnocení stavu zeleně		
Základní údaje	Číslo FKJZ	46
	Název FKJZ	Lípa
	Funkční typ	VD
	Výměra	1050
	Přístupnost	V
Hodnocení plochy	Druhovité složení	1
	Prostorová struktura	2
	Stav dřevin	2
	Věková struktura	2
	Vybavenost	NN
	Koncepce plochy	1
	Stabilita	S
Přítomnost a kvalitativní stav vegetačního prvku	Porost dřevin	-
	Soliterní strom	2
	Skupina stromů	-
	Keř/skupina keřů	2
	Květinový záhon	-
	Trávníková plocha	2
	Živý plot stříhaný/volně rostoucí	-
Návrh	Potřeba obnovy/pěstebního zásahu	1
	Významnost	1
	Etapizace	3
	Intenzitní třída údržby	III

Pasport zeleně – výkaz výměr

Celková plocha	1050	m ²
Počet soliterních stromů	1	ks
Počet soliterních keřů	-	ks
Plocha keřových záhonů	-	m ²
Plocha trávníků	113	m ²
Počet lavicových setů	-	ks
Počet laviček	-	ks

3.47 Skála

DOPORUČENÍ A NÁVRH ÚDRŽBY

- Odclonit skalnatý výchoz
- Umístit odpočinkovou lavičku či lavici se stolem, umístit informační naučnou tabuli (součást stezky nebo samostatnou o geologickém vývoji okolí)
- Zvážit zpřístupnění sadu nad skálou (umístit zábradlí proti pádu) – vyhlídkové místo do krajiny

Hodnocení stavu zeleně		
Základní údaje	Číslo FKJZ	47
	Název FKJZ	Skála
	Funkční typ	PPP
	Výměra	1120
	Přístupnost	V
Hodnocení plochy	Druhovité složení	1
	Prostorová struktura	2
	Stav dřevin	2
	Věková struktura	1
	Vybavenost	3
	Koncepce plochy	2
	Stabilita	S
Přítomnost a kvalitativní stav vegetačního prvku	Porost dřevin	-
	Soliterní strom	-
	Skupina stromů	2
	Keř/skupina keřů	2
	Květinový záhon	-
	Trávníková plocha	-
	Živý plot stříhaný/volně rostoucí	-
Návrh	Potřeba obnovy/pěstebního zásahu	2
	Významnost	3
	Etapizace	3
	Intenzitní třída údržby	III

Pasport zeleně – výkaz výměr

Celková plocha	1120	m ²
Počet soliterních stromů	-	ks
Počet soliterních keřů	-	ks
Plocha keřových záhonů	-	m ²
Plocha trávníků	-	m ²
Počet lavicových setů	-	ks
Počet laviček	-	ks

Pozn.: neměřeno

3.48 U kostela

DOPORUČENÍ A NÁVRH ÚDRŽBY

- Dosazovat uhynulé dřeviny ve stromořadí u schodiště
- Doplnit výsadby dřevin, keře a záhony
- Výměna zeravů před farou za vhodnější keře – např. keřové růže, kaliny,...
- Doplnění šlapáků nebo jiné pěšiny k soše Panny Marie pod schodištěm
- Výměna mladých neperspektivních lip u hřbitova za dlouhověké dřeviny
- Výchovné řezy lip u vchodu na hřbitov
- Údržba dospělých lip – odstraňování jmelí nebo jejich odstranění při zhoršení jejich zdravotního stavu

Hodnocení stavu zeleně		
Základní údaje	Číslo FKJZ	36
	Název FKJZ	Nájezd na cyklostezku
	Funkční typ	ZD
	Výměra	3885
	Přístupnost	V
Hodnocení plochy	Druhové složení	2
	Prostorová struktura	3
	Stav dřevin	1
	Věková struktura	3
	Vybavenost	1
	Koncepce plochy	3
	Stabilita	N
Přítomnost a kvalitativní stav vegetačního prvku	Porost dřevin	-
	Soliterní strom	2
	Skupina stromů	-
	Keř/skupina keřů	-
	Květinový záhon	-
	Trávníková plocha	2
	Živý plot stříhaný/volně rostoucí	-
Návrh	Potřeba obnovy/pěstebního zásahu	3
	Významnost	2
	Etapizace	1
	Intenzitní třída údržby	III

Pasport zeleně – výkaz výměr

Celková plocha	14606	m ²
Počet soliterních stromů	30	ks
Počet soliterních keřů	7	ks
Plocha keřových záhonů	79	m ²
Plocha trávníků	2453	m ²
Počet lavicových setů	-	ks
Počet laviček	-	ks

3.49 Multifunkční dům

DOPORUČENÍ A NÁVRH ÚDRŽBY

- Zvážit využití prostoru a navrhnout zpevněné plochy, plochy pro vegetaci, mobiliář,...
- Lípa se statickou vazbou (z roku 2020) – pravidelná kontrola a výměna, zdravotní řezy dřeviny
- Odstranění smrku v zahradě

Hodnocení stavu zeleně			
Základní údaje	Číslo FKJZ	36	
	Název FKJZ	Nájezd na cyklostezku	
	Funkční typ	ZD	
	Výměra	3885	
	Přístupnost	V	
Hodnocení plochy	Druhové složení	2	
	Prostorová struktura	3	
	Stav dřevin	1	
	Věková struktura	3	
	Vybavenost	1	
	Koncepce plochy	3	
	Stabilita	N	
	Přítomnost a kvalitativní stav vegetačního prvku	Porost dřevin	-
		Soliterní strom	2
Skupina stromů		-	
Keř/skupina keřů		-	
Květinový záhon		-	
Trávníková plocha		2	
Živý plot stříhaný/volně rostoucí		-	
Návrh	Potřeba obnovy/pěstebního zásahu	3	
	Významnost	2	
	Etapizace	1	
	Intenzitní třída údržby	III	

Pasport zeleně – výkaz výměr

Celková plocha	2008	m ²
Počet soliterních stromů	7	ks
Počet soliterních keřů	4	ks
Plocha keřových záhonů	105	m ²
Plocha trávníků	882	m ²
Počet lavicových setů	-	ks
Počet laviček	-	ks

3.50 Břehový porost u toku

DOPORUČENÍ A NÁVRH ÚDRŽBY

- Odstraňovat lípy se jmelí v koruně přesahujícím 50% objemu koruny
- Odstraňovat suché a odumřelé dřeviny
- Odstraňovat jasany s nekrotou a jílmý s grafiózou
- Odstraňování invazivních neofytů
- Pokud nelze využít k obnově břehového porostu perspektivní nálety dosadit druhově vhodné dřeviny

Hodnocení stavu zeleně		
Základní údaje	Číslo FKJZ	50
	Název FKJZ	Břehový porost u toku
	Funkční typ	ZV
	Výměra	
	Přístupnost	V
Hodnocení plochy	Druhové složení	1
	Prostorová struktura	1
	Stav dřevin	2
	Věková struktura	1
	Vybavenost	NN
	Koncepce plochy	1
	Stabilita	S
Přítomnost a kvalitativní stav vegetačního prvku	Porost dřevin	2
	Soliterní strom	-
	Skupina stromů	2
	Keř/skupina keřů	2
	Květinový záhon	-
	Trávníková plocha	-
	Živý plot stříhaný/volně rostoucí	-
Návrh	Potřeba obnovy/pěstebního zásahu	2
	Významnost	3
	Etapizace	3
	Intenzitní třída údržby	III

3.51 Okolí rybníku

DOPORUČENÍ A NÁVRH ÚDRŽBY

- Hlídat druhové složení výsadeb a podporovat původní druhové složení
- Doplnit dřeviny, které vodní plochy zapojí do krajiny

Hodnocení stavu zeleně		
Základní údaje	Číslo FKJZ	51
	Název FKJZ	Okolí rybníku
	Funkční typ	R/PPP
	Výměra	46552
	Přístupnost	PV
Hodnocení plochy	Druhové složení	2
	Prostorová struktura	3
	Stav dřevin	2
	Věková struktura	1
	Vybavenost	1
	Koncepce plochy	3
	Stabilita	N
Přítomnost a kvalitativní stav vegetačního prvku	Porost dřevin	-
	Soliterní strom	-
	Skupina stromů	2
	Keř/skupina keřů	2
	Květinový záhon	-
	Trávníková plocha	1
	Živý plot stříhaný/volně rostoucí	-
Návrh	Potřeba obnovy/pěstebního zásahu	3
	Významnost	2
	Etapizace	2
	Intenzitní třída údržby	III

3.52 Ráj a okolí

DOPORUČENÍ A NÁVRH ÚDRŽBY

- Udržovat výsadby druhově v původních dřevinách – ohraničení, které je vysazeno ze zeravů nechat dožít a nahradit druhově původními keři (složením vycházejícím z druhového složení břehových porostů)
- Břehové porosty zapěstovávat z náletů vhodně umístěných nebo dosadbou

Hodnocení stavu zeleně		
Základní údaje	Číslo FKJZ	52
	Název FKJZ	Ráj a okolí
	Funkční typ	ZV
	Výměra	1689
	Přístupnost	V
Hodnocení plochy	Druhové složení	2
	Prostorová struktura	1
	Stav dřevin	2
	Věková struktura	1
	Vybavenost	1
	Koncepce plochy	1
	Stabilita	S
Přítomnost a kvalitativní stav vegetačního prvku	Porost dřevin	-
	Soliterní strom	2
	Skupina stromů	2
	Keř/skupina keřů	2
	Květinový záhon	-
	Trávníková plocha	2
Živý plot stříhaný/volně rostoucí	2	
Návrh	Potřeba obnovy/pěstebního zásahu	1
	Významnost	2
	Etapizace	3
	Intenzitní třída údržby	III

Pasport zeleně – výkaz výměr

Celková plocha	1689	m ²
Počet soliterních stromů	3*	ks
Počet soliterních keřů	-	ks
Plocha keřových záhonů	25	m ²
Plocha trávníků	-	m ²
Počet lavicových setů	-	ks
Počet laviček	1	ks

Pozn.: dřeviny působící soliterně

3.53 Boží muka

DOPORUČENÍ A NÁVRH ÚDRŽBY

- Úprava složení záhonu – doplnění dlouhověkových a nenáročných trvalek
- Zvážit umístění kamenných šlapáků vedoucím k lavičce
- Nahradit malé zbytkové plochy trávníku půdopokryvnými trvalkami
- V případě dožití dřevin zvolit náhradu lípami či jinými dřevinami s většími korunami

Hodnocení stavu zeleně		
Základní údaje	Číslo FKJZ	53
	Název FKJZ	Boží muka
	Funkční typ	VD
	Výměra	24
	Přístupnost	VD
Hodnocení plochy	Druhové složení	2
	Prostorová struktura	1
	Stav dřevin	1
	Věková struktura	1
	Vybavenost	1
	Koncepce plochy	1
	Stabilita	S
Přítomnost a kvalitativní stav vegetačního prvku	Porost dřevin	-
	Soliterní strom	1
	Skupina stromů	-
	Keř/skupina keřů	2
	Květinový záhon	2
	Trávníková plocha	2
Živý plot stříhaný/volně rostoucí	-	
Návrh	Potřeba obnovy/pěstebního zásahu	2
	Významnost	2
	Etapizace	3
	Intenzitní třída údržby	II

Pasport zeleně – výkaz výměr

Celková plocha	1172	m ²
Počet soliterních stromů	2	ks
Počet soliterních keřů	-	ks
Plocha keřových záhonů	3	m ²
Plocha trávníků	21	m ²
Počet lavicových setů	-	ks
Počet laviček	-	ks

3.54 Kříž nad hřištěm

DOPORUČENÍ A NÁVRH ÚDRŽBY

- Omezená plocha trávníku – zjednodušení údržby náhradou trávníku půdopokryvnými trvalkami
- Údržba dřeviny zdravotním řezem dle stavu koruny

Hodnocení stavu zeleně		
Základní údaje	Číslo FKJZ	54
	Název FKJZ	Kříž nad hřištěm
	Funkční typ	VD
	Výměra	26
	Přístupnost	V
Hodnocení plochy	Druhové složení	1
	Prostorová struktura	1
	Stav dřevin	2
	Věková struktura	1
	Vybavenost	NN
	Koncepce plochy	1
	Stabilita	S
	Přítomnost a kvalitativní stav vegetačního prvku	Porost dřevin
Soliterní strom		1
Skupina stromů		-
Keř/skupina keřů		-
Květinový záhon		-
Trávníková plocha		1
Živý plot stříhaný/volně rostoucí		-
Návrh	Potřeba obnovy/pěstebního zásahu	1
	Významnost	2
	Etapizace	3
	Intenzitní třída údržby	II

Pasport zeleně – výkaz výměr

Celková plocha	26	m ²
Počet soliterních stromů	1	ks
Počet soliterních keřů	-	ks
Plocha keřových záhonů	-	m ²
Plocha trávníků	22	m ²
Počet lavicových setů	-	ks
Počet laviček	-	ks

3.55 U obchodu - Veselá

DOPORUČENÍ A NÁVRH ÚDRŽBY

- Sjednotit vzhled těchto ploch s plochami před bytovým domem
- V případě výsadby stromořadí před bytový dům – pokračovat s výsadbou i zde
- Upravit tvar záhonu a tvar upravit pro zjednodušení údržby trávníků
- Po dožití odstranit keře poléhavých jalovců – nepůvodní druhy

Hodnocení stavu zeleně		
Základní údaje	Číslo FKJZ	55
	Název FKJZ	U obchodu - Veselá
	Funkční typ	PU
	Výměra	1292
	Přístupnost	V
Hodnocení plochy	Druhové složení	2
	Prostorová struktura	2
	Stav dřevin	-
	Věková struktura	3
	Vybavenost	2
	Koncepce plochy	3
	Stabilita	N
	Přítomnost a kvalitativní stav vegetačního prvku	Porost dřevin
Soliterní strom		-
Skupina stromů		-
Keř/skupina keřů		2
Květinový záhon		2
Trávníková plocha		2
Živý plot stříhaný/volně rostoucí		-
Návrh	Potřeba obnovy/pěstebního zásahu	3
	Významnost	1
	Etapizace	2
	Intenzitní třída údržby	II

Pasport zeleně – výkaz výměr

Celková plocha	1292	m ²
Počet soliterních stromů		ks
Počet soliterních keřů		ks
Plocha keřových záhonů	51	m ²
Plocha trávníků	109*	m ²
Počet lavicových setů	9	ks
Počet laviček		ks

Pozn.: trávníky u cesty

3.56 Sběrný dvůr

DOPORUČENÍ A NÁVRH ÚDRŽBY

- Navrhnout koncepci plochy
- Doplnit dřeviny do plochy – izolační zeleň u okraje plochy
- Návrh dřevin u chodníku před sběrným dvorem
- Některé plochy ponechat jako luční trávník s extenzivní údržbou (pokud nebudou využívány)

Hodnocení stavu zeleně		
Základní údaje	Číslo FKJZ	56
	Název FKJZ	Sběrný dvůr
	Funkční typ	ZO
	Výměra	16214
	Přístupnost	PV
Hodnocení plochy	Druhové složení	NN
	Prostorová struktura	3
	Stav dřevin	NN
	Věková struktura	NN
	Vybavenost	NN
	Koncepce plochy	3
	Stabilita	N
Přítomnost a kvalitativní stav vegetačního prvku	Porost dřevin	-
	Soliterní strom	-
	Skupina stromů	-
	Keř/skupina keřů	-
	Květinový záhon	-
	Trávníková plocha	2
	Živý plot stříhaný/volně rostoucí	-
Návrh	Potřeba obnovy/pěstebního zásahu	3
	Významnost	3
	Etapizace	1
	Intenzitní třída údržby	III

Pasport zeleně – výkaz výměr

Celková plocha	16214	m ²
Počet soliterních stromů	-	ks
Počet soliterních keřů	-	ks
Plocha keřových záhonů	-	m ²
Plocha trávníků	13819	m ²
Počet lavicových setů	-	ks
Počet laviček	-	ks



Evropská unie
Evropský sociální fond
Operační program Zaměstnanost

Koncepce obnovy a rozvoje zeleně v obci Zašová

4 – Variantní řešení vybraných lokalit



ZAHRADNÍ A KRAJINÁŘSKÁ ARCHITEKTURA

Ing. Pavla Lorenzová

Loučka 93, 756 44, mob.: 737 479 423

Lokalita č. 1 – Za Němcem
- variantní řešení k doplnění dřevin

část 1 - Za Němcem



Lokalita se nachází mezi zahradami rodinných domů a tvoří izolovanou lokalitu, kterou lze využít pro výsadbu dřevin. Lokalita je tvořena plochou vyvýšenou částí a terénní prohlubní s občasným tokem či mokřinou ve své nejnižší části. Lokalita není příliš navštěvována a udržována.

Lokalita bude využívána okolními obyvateli jako místo občasných setkávání a zůstane veřejně přístupné. Výsadbami bude doplněno o ovocné dřeviny původních krajových odrůd, které budou navazovat na stávající okolní zahrady rodinných domů. Stávající skupinka dřevin bude dočasně ponechána a doplněna několika neovocnými dřevinami – dojde k vytvoření malého hájku uprostřed plochy. V okolí zamokřené prohlubně budou vysazeny vrby, které chtějí obyvatelé udržovat pravidelným řezem jako hlavatce. Prudší svahy za zahradami budou zpevněny haťemi z vrbového proutí, případně osázeny lískami pro zpevnění svahu kořeny keřů.

část 1 - Za Němcem



část 1 - Za Němcem



Lokalita č. 1 – Za Němcem

- variantní řešení k doplnění dřevin



Varianta zrušení skupiny stromů a založení sadu + vrby (později hlavatě)



část 1 - Za Němcem



Varianta s vrkami a sadem

AC	<i>Acer campestre</i>	javor bábkyka	ks
JABLON	<i>Malus</i>	jablňon	14
TREŠEN	<i>Prunus avium</i>	třešeň	4
DUB	<i>Quercus robur</i>	dub letní	1
VRBA	<i>Salix alba</i>	vrba bílá - případně křehká, nachová...	6
SA	<i>Sorbus aucuparia</i>	jeřáb ptačí	4
			34



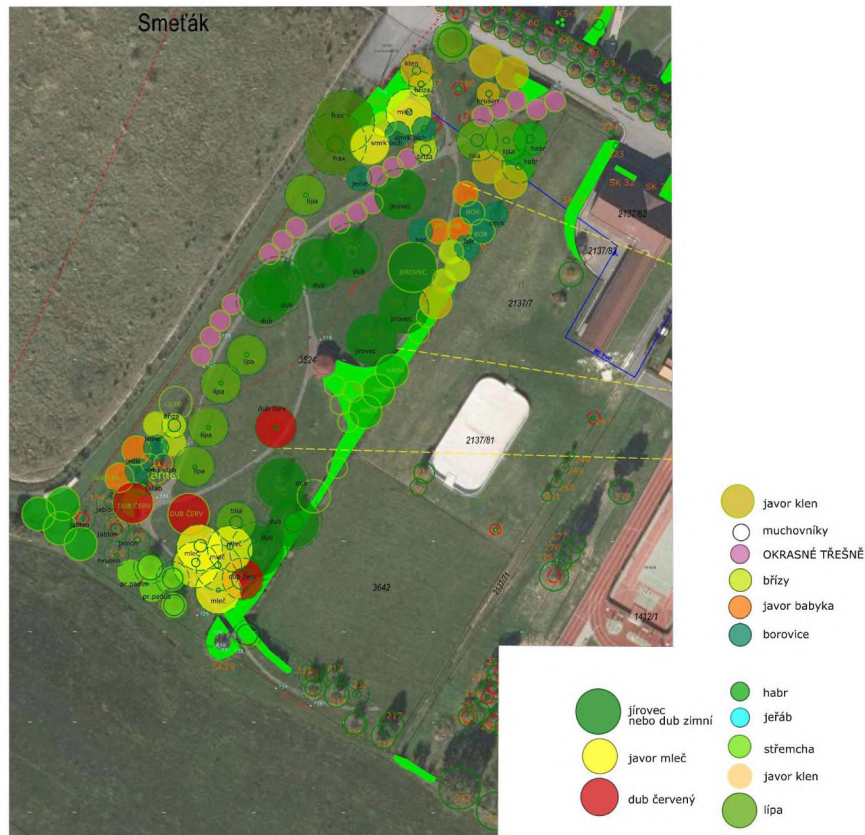
Lokalita č. 13 – Park

- variantní řešení k doplnění dřevin

Travnaté plochy s výsadbami dřevin a keřů jsou protknyty zpevněnými pěšinami a doplněny altánem a menší rozhlednou. Plocha se nachází v majetku Římskokatolické farnosti Zašová. Park byl založen roku 2010 a nachází se zde dřeviny mladé, aklimatizované, ale zdaleka nedosahující své cílové velikosti a ještě zcela neplní svou funkci.

Na některých místech budou doplněny skupiny dřevin, u pěšin vysazeny kvetoucí druhy dřevin, které v parku chybí a doplněny vhodné solitérní stromy. Při návrhu výsadeb byly respektovány cílové velikosti současných dřevin a také průhledy na kostel a altánek. Návrh dřevin respektuje vláhové poměry v území a doplňuje stávající dřevin – tvoří kompozici skupin dřevin, doplňuje kvetoucí či tvarově zajímavé dominanty.

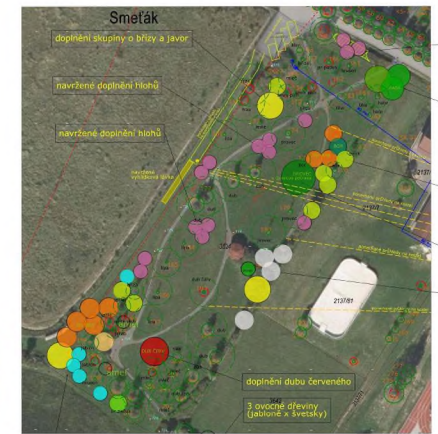
A – návrh doplnění dřevin do výsadeb parku – linie podél chodníčku



B – návrh doplnění dřevin ve skupinkách

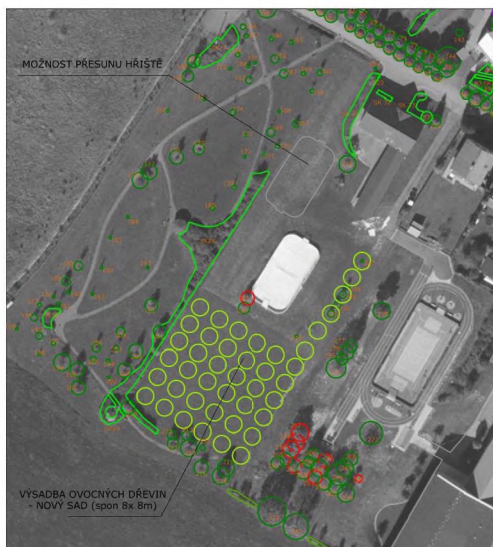


B – doplnění dřevin do výsadeb parku



Variantní studie založení sadu za orlovnou

A – založení sadu v pravidelném rastru, možnost přesunu hřiště na beech volejbal



B – návrh přemístění hřiště do sadu a doplnění dřevin. Původní plochu hřiště využít pro jinou sportovní aktivitu



C – Rozšíření parku a pěšin navazujících na stávající pěšiny parku a obnova sadu v místě původního sadu, který dožívá



Lokalita č. 42 – Kulturní dům ve Veselé

- variantní řešení k doplnění dřevin

A – návrh dosadeb v okolí kulturního domu

- Doplnění dřevin u vstupního schodiště a skupinky dřevin výchovně od altánu



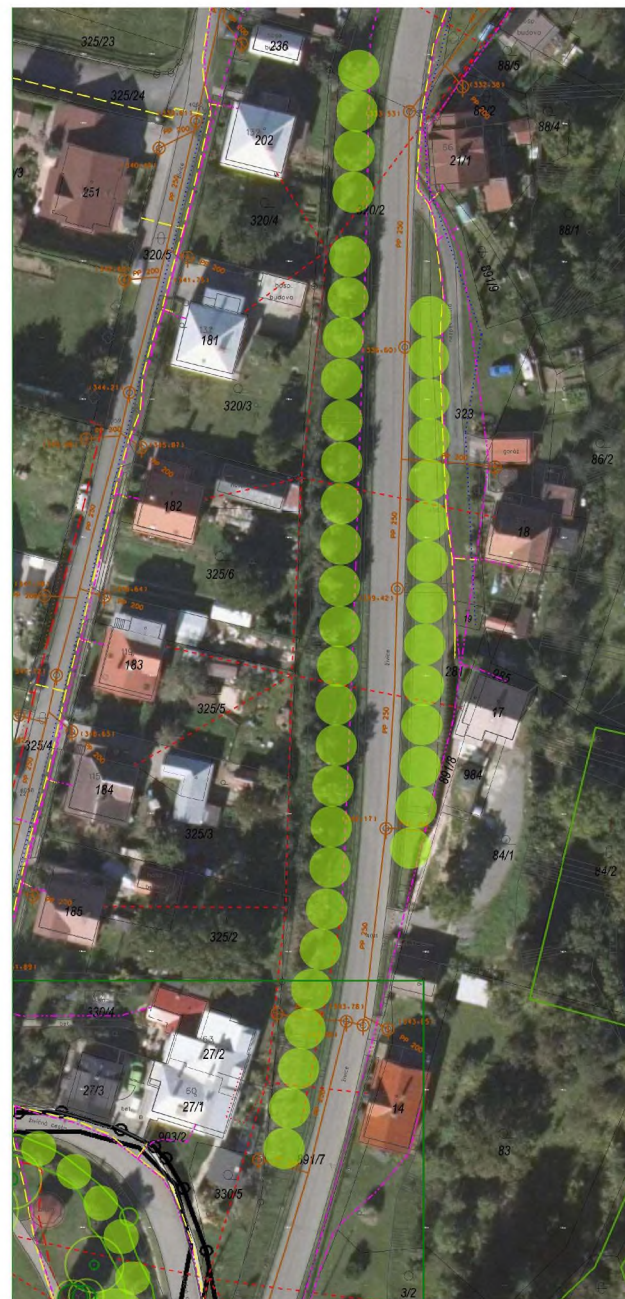
B – návrh dosadeb v okolí kulturního domu a před bytovým domem

- Doplnění stromořadí kolem příjezdové cesty
- linie podél cesty (kolize s nadzemním vedením)



Lokalita č. 41 – Břeh

- výsadby dřevin podél komunikace, která by propojila lokalitu u kulturního domu a památník padlých
- Plochy nejsou v majetku obce
- Dořešit náletové dřeviny na koruně svahu (odstranit, případně nahradit půdopokryvnými keři)



Lokalita č. 48 – U kostela

- variantní řešení dosadeb v okolí kostela
- variantní řešení obnovy dolního konce stromořadí – obnovit nebo ponechat bez obnovy
- - poslední uvažovanou změnou bylo doplnění linie dřevin podél parkoviště, které ale již částečně zasahuje do břehového porostu

