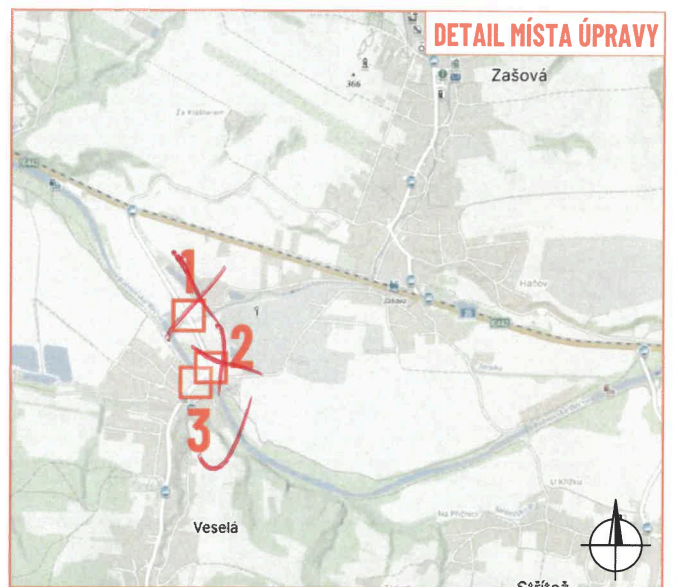
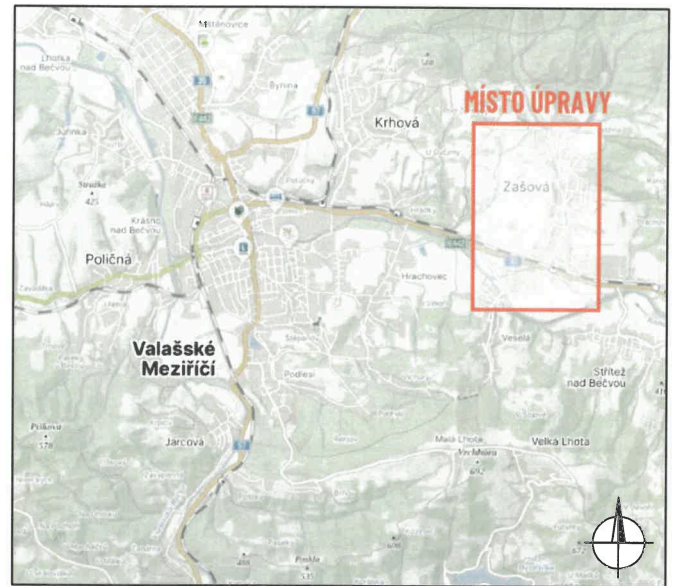


LEGENDA:





- navržené trvalé vodorovné dopravní značení (nástřik v bílé barvě)
- navržené trvalé svislé dopravní značení
- stávající svislé dopravní značení
- zrušené svislé dopravní značení

Městský úřad
 Oddělení dopravně správních agend
 Valašské Meziříčí
 -3-
*K č.č. 1500/17 MS 634/2021
 poručeno 03. 09. 2021*

| | | |
|--|---------------------------|--------------------|
| ZPRŮJEDNĚNÍ PODKLADŮ | Mapy.cz © Seznam.cz, a.s. | MAPY.CZ |
| VYPRACOVAL | ŠHDOVA | LINE |
| UPRAVIL | JAMATA | NVL LINE s.r.o. |
| KONTROLOVAL | Obec Zasová | Cukrovar 716 |
| INVESTOR | Obec Zasová | 768 21 Kvasice |
| ZADAVATEL | | www.nvlinc.cz |
| NALEZ LÁSKA | | BRNO, 15. 12. 2021 |
| | | tel: 776 163 047 |
| OBEC ZASOVÁ - MÍSTNÍ ÚPRAVA PROVOZU | | |
| FORMÁT | A3 | |
| DATAUM | 17. 9. 2025 | |
| Č. ZNAČKY | ZK-95-1672 | |
| U VÁCIJAVA | | |



LEGENDA:

-  - navržené trvalé vodorovné dopravní značení (nástřík v bílé barvě)
-  P2 - navržené trvalé svislé dopravní značení
-  P2 - stávající svislé dopravní značení
-  P2 - zrušené stávající svislé dopravní značení

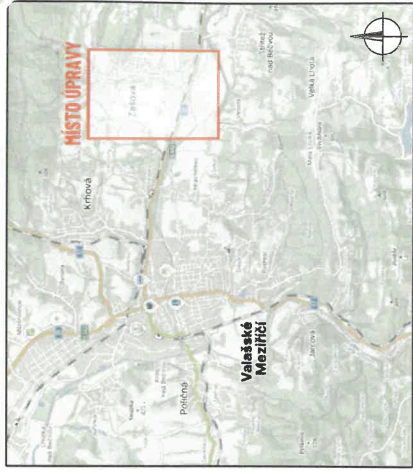
Městský úřad
Odbor dopravně správních agend
Valašské Meziříčí

*KČD: Yedvítka 634/2025 - Příloha č. 2
Doručeno 03. 11. 2025*

Situace byla upravena dle stanoviska PČR, DI Vsetín ze dne 24. 10. 2025, č. j. KRPZ-101654-2/ČJ-2025-151506.

ZDROJ MAPOVÝCH PODKLADŮ **Mapy.cz; © Seznam.cz, a.s.** **MATY.CZ**

| | | |
|------------------------------|--|---|
| VYPRACOVAL | ŠMÍDOVÁ |  NVB LINE s.r.o. Cukrovar 716 768 21 Kvasice www.nvblne.cz smidova@nvblne.cz tel.: 770 163 047 |
| UPRAVIL | | |
| KONTROLOVAL | JANATA | |
| INVESTOR | Obec Zašová | |
| ZHOTOVITEL | | |
| NÁZEV STAVBY | OBEC ZAŠOVÁ - MÍSTNÍ ÚPRAVA PROVOZU | |
| DEFINITIVNÍ DOPRAVNÍ ZNAČENÍ | PŘÍJEZDOVÁ CESTA | |
| FORMÁT | A4 | |
| DATUM | 30. 10. 2025 | |
| Č. ZAKÁZKY | ZK-25-1672 | |



LEGENDA:

- navržené trvalé vodorovné dopravní značení (náčrtky v jiné barvě)
- navržené trvalé svislé dopravní značení
- stávající svislé dopravní značení
- zrušené stávající svislé dopravní značení

Stavba byla upravena de stavebníka PČR, DI Vestín za dne 24. 10. 2025, č. 1.
 KRPZ-010694-2/1-2025-19566.

| | | | | |
|--|------------------|---------|-------------------|---------------|
| ZOBEC | MAROVÝCH POHLADŮ | MAPY.CZ | © Szamam.cz, a.s. | KAPICE |
| VYPRACOVAL | ŠTÍBOVA | | | |
| UPRAVIL | ŠTÍBOVA | | | |
| KONTROLOVAL | JAMATA | | | |
| INVESTOR | Obec Zábřeh | | | |
| ZHOTOVITEL | | | | |
| MÍSTÍ STAVBY | | | | |
| OBEC ZÁBŘEH - MÍSTNÍ ÚPRAVA PROVOZU | | | | |
| FORMÁT | A3 | | | |
| DATUM | 30. 10. 2025 | | | |
| Č. ZAKÁZKY | ZK-25-1672 | | | |
| REPETITIVNÍ ÚPRAVA ZNAČENÍ | | | | |
| KŘIVOPATKA NAD VÁCLAVEN - VAR. 2 | | | | |