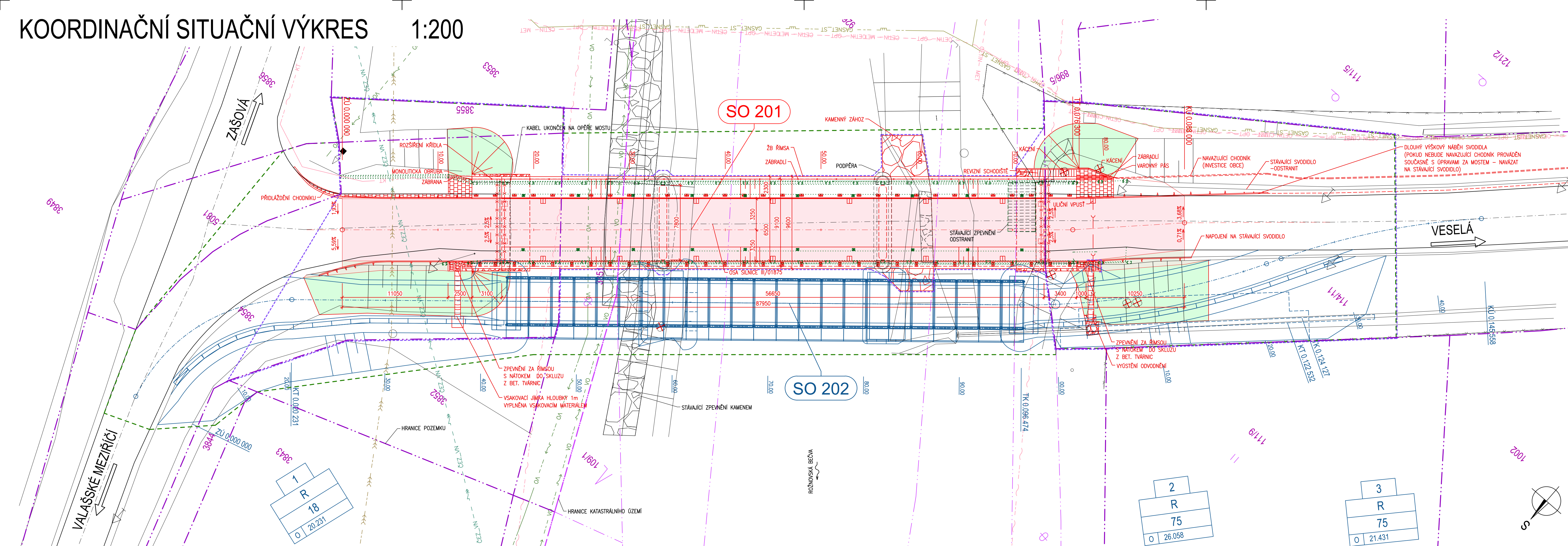


# KOORDINAČNÍ SITUAČNÍ VÝKRES 1:200



## LEGENDA OBJEKTŮ

- SO 201 Most ev. č. 01875-3 přes Rožnovskou Bečvu před obcí Veselá
- SO 202 Provizorium: most a komunikace

## LEGENDA ČAR

- HRANICE PARCEL KN
- HRANICE KATASTRÁLNÍHO ÚZEMÍ
- HRANICE DOČASNÉHO ZÁBORU
- HRANICE TRVALÉHO ZÁBORU
- STÁVAJÍCÍ HRANY, STÁVAJÍCÍ KONSTRUKCE
- NOVÉ KONSTRUKCE
- SDĚLOVACÍ SPOJOVÉ VEDENÍ, PODZEMNÍ, VoK VSETIN
- SDĚLOVACÍ SPOJOVÉ VEDENÍ, NADZEMNÍ, OPTICKÝ KABEL
- SDĚLOVACÍ SPOJOVÉ VEDENÍ, PODZEMNÍ, KABELOVÁ TELEVIZE (TRK JAŠEK)
- SILOVÉ VEDENÍ, PODZEMNÍ
- SILOVÉ VYSOKÉ NAPĚTÍ, NADZEMNÍ
- SILOVÉ VELMI VYSOKÉ NAPĚTÍ, NADZEMNÍ
- KANALIZACE VÝTLAČNÉ, PODZEMNÍ
- PLYN STŘEDOTLAK, PODZEMNÍ
- VO - VEŘEJNÉ OSVĚTLENÍ, NADZEMNÍ
- VO - VEŘEJNÉ OSVĚTLENÍ, PODZEMNÍ
- KÁČENÍ

## LEGENDA PLOCH


- NOVÁ VOZOVKA
- NEZPEVNĚNÁ KRAJNICE, NEZPEVNĚNÁ KOMUNIKACE
- TERÉNNÍ ÚPRAVY, ZATRAVNĚNÉ PLOCHY
- ZPEVNĚNÍ Z KAMENE DO BETONU
- TĚŽKÝ KAMENNÝ ZÁHOZ
- DLAŽDĚNÝ POVRCH

OBJEDNATEL



ŘEDITELSTVÍ SILNIC ZLÍNSKÉHO KRAJE p. o.  
K Majáku 5001  
761 23 Zlín

DUSP

SOURADNICOVÝ SYSTÉM	: JTSK			
VÝŠKOVÝ SYSTÉM	: Bpv			
VEDOUCÍ PROJEKTANT	Ing. Martin REHULKA	<i>M. Rehulka</i>	 PROJEKČNÍ KANCELÁŘ PRIS spol. s r. o. OSOVÁ 20, 625 00 BRNO	
ZODPOVĚDNÝ PROJEKTANT	Ing. Magda ZDRAŽILOVÁ	<i>M. Zdražilová</i>		
VYPRACOVAL	Ing. Bohuslav ZATLOUKAL	<i>B. Zatloukal</i>		
KONTROLOVAL	Ing. Jiří ŠRUBAR	<i>J. Šrubar</i>		
KRAJ	Zlínský	INVESTOR	RSZK, K Majáku 5001, 761 23 Zlín	
NÁZEV AKCE	Silnice III/01875: Veselá, most ev. č. 01875-3		DATUM	8/2019
			FORMÁT	6 A4
			MĚŘÍTKO	1:200
			ÚČEL	DUSP
			ČÍS. ZAKÁZKY	18036
			ARCHIVNÍ ČÍS.	C3_KSIT
NÁZEV PŘÍLOHY	KOORDINAČNÍ SITUAČNÍ VÝKRES		ČÍS. SOUPRAVY	PŘÍLOHA
				C.3