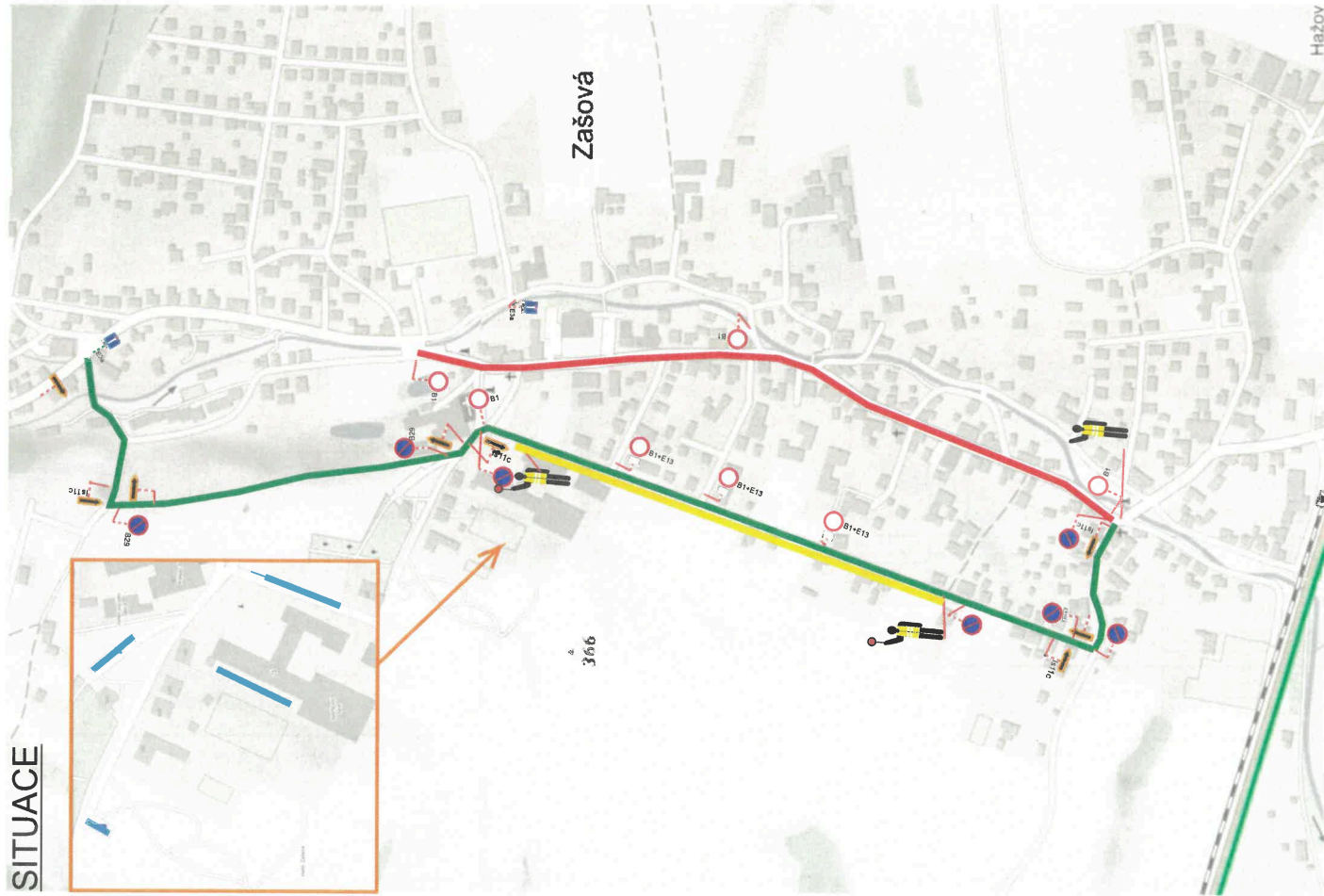


SITUACE



LEGENDA

-  UZAVŘENÝ ÚSEK SILNICE
-  ZNAČENÁ OBJÍZDNÁ TRASA
-  PARKOVIŠTĚ
-  KYVADLOVĚ ŘÍZENÝ ÚSEK OBJÍZDNÉ TRASY
-  B29 - ZÁKAZ STÁNÍ + E4 „200m“ 1ks
-  B1 - ZÁKAZ VJEZDU 4ks
-  Is11c VYZNAČENÍ OBJÍŽDKY VLEVO 2ks
-  Is11c VYZNAČENÍ OBJÍŽDKY VPRAVO 5ks
-  Is11c VYZNAČENÍ OBJÍŽDKY ROVNĚ 1ks
-  B1 - ZÁKAZ VJEZDU + E13 "DOPRAVNÍ OBSLUŽE VJEZD POVOLEN"
-  B29 - ZÁKAZ STÁNÍ 3ks
-  Ip10a - SLEPÁ ULICE + E3A "400M" 6ks
-  Ip10a - SLEPÁ ULICE + E3A "200M" 1ks
-  1ks

PŘÍTOMNOST ČLENA ORGANIZAČNÍHO TÝMU

Městský úřad

Odbor dopravně správních agend

Valašské Meziříčí

*K.Š.: Město 047-186/2016
DOPRAVA 09.7.2016*



VYPRACOVAL:

Ing. JINDŘICH STODŮLKA

KONTROLOVAL:

Ing. DAVID ZLÁMAL

AKCE:

TRADIČNÍ ZAŠOVSKÁ POUŤ

INVESTOR:



OBEC ZAŠOVÁ
ZAŠOVÁ 36
756 51 ZAŠOVÁ

ZHOTOVITEL:

SPRÁVA A ÚDRŽBA SILNIC VALAŠKA s.r.o.
JIRÁSKOVA 35
757 01 VALAŠSKÉ MEZIŘÍČÍ



SÚS VALAŠSKA s.r.o.

JIRÁSKOVA 35

757 01 VALAŠSKÉ MEZIŘÍČÍ

IČO: 26820218

DIČ: CZ 26820218

NAŠE ZNAČKA:

001

DATUM:

1/2025

FORMÁT:

2 x A4