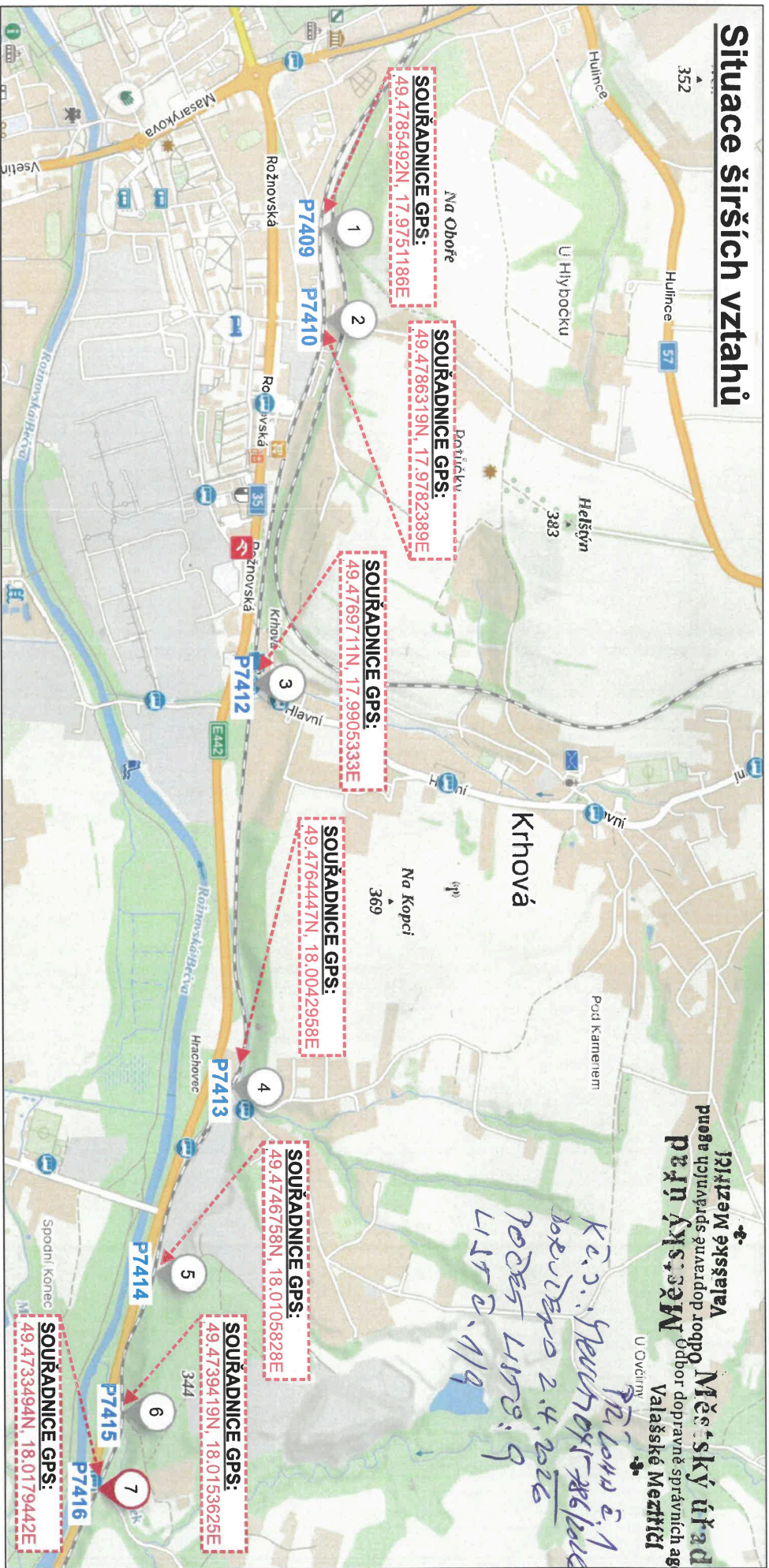
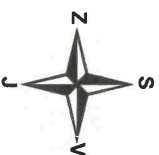


Situace širších vztahů



SITUACE PŘECHODNÉHO DOPRAVNÍHO ZNAČENÍ PŘI UZAVÍRCE TRATÍ V RÁMCI AKCE: „OPRAVA TRATI V ÚSEKU VALAŠSKÉ MEZIRÍČÍ - ROŽNOV POD RADHOŠTĚM”

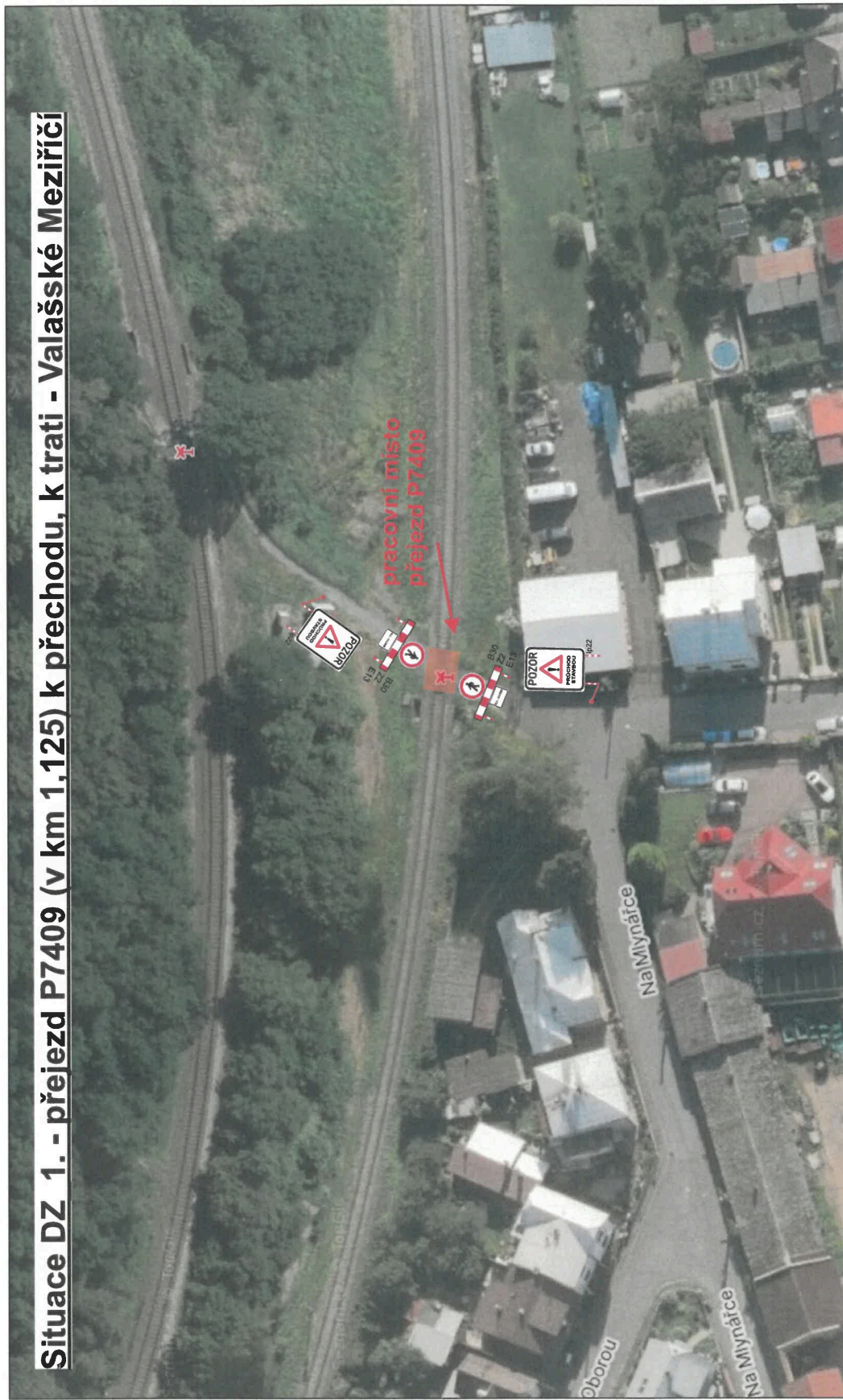
1. P7409 - k přechodu, k trati V.M. - Hostaš
2. P7410 - Potučky
3. P7412 - Krhová
4. P7413 - zastávka Hrachovec (bývalá cihelna)
5. P7414 - za cihelnou k Žitníkovi
6. P7415 - K Pospšiliům
7. P7416 - zašovský



Termín: 13.3. - 17.5.2026

VYPRACOVAL: Radka Zatláková	ODSOUDIL/ASIL:
KRAJ: Zlínský	INVESTOR:
M.Ú.: VALAŠSKÉ MEZIRÍČÍ	ZHOTOVITEL: Hroší stavby, Morava a.s.
AKCE: Oprava trati v úseku Valašské Meziříčí - Rožnov pod Radhoštěm	
PŘÍLOHA: SITUACE - PŘECHODNÉ DOPRAVNÍ ZNAČENÍ	
IČO: 031 81 936 sídlo: Růžová 272/1, 110 00 Praha 1 provozovna: Sádky 539, 756 43 Keč	
FORMÁT	BXA4
DATA	3/2026
ZAK ČÍS.	Z03826DZ
ARCHIVNÍ ČÍS.	

Situace DZ 1. - přejezd P7409 (v km 1,125) k přechodu, k trati - Valašské Meziříčí



lp22

Stavební práce budou probíhat:

- za úplné uzavírky přejezdu
- průchod chodcům bude umožněn jen mimo dobu stavebních prací na přejezdu

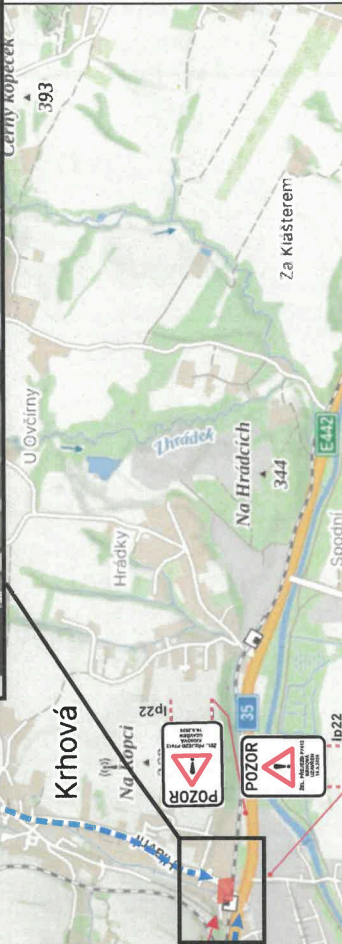
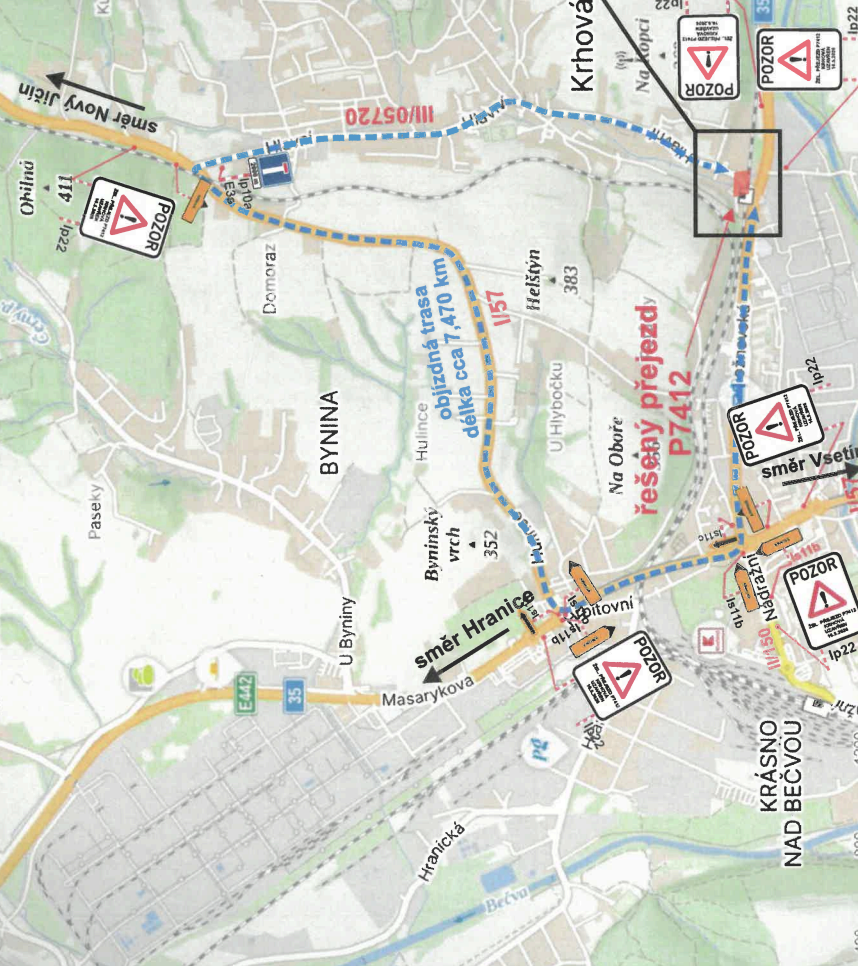
DZ bude umístěno dle Tp66 - Zásady pro označování pracovních míst na pozemních komunikacích.

Stávající trvalé DZ, které bude v rozporu s přechodnou úpravou silničního provozu bude dočasně překryto nebo přeskrtnuto.

Termín: 13.3. - 16.5.2026

L185 2/9

Situace DZ 3. objížděná trasa - přejezd P7412 (v km 2.265) Křhová



- Stavební práce budou probíhat:**
- za úplné uzavírky přejezdu
 - je navrhována objížděná trasa dle situace DZ
 - délka objížděné trasy cca 7,470 km
 - průchod chodcům bude umožněn
 - autobusová doprava bude řešena s koordinátory veřejné dopravy

**Termín: 16.5.2026 (Sobota)
7:00 - 13:00 hod.**

DZ bude umístěno dle Tp66 - Zásady pro označování pracovních míst na pozemních komunikacích.

Stávající trvalé DZ, které bude v rozporu s přechodnou úpravou silničního provozu bude dočasně překryto nebo přeškrtnuto.

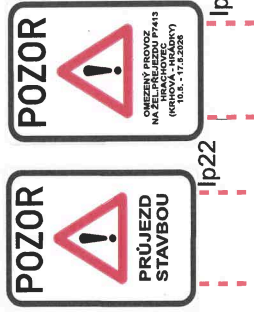
215 4/9

Situace DZ 4. - přejezd P7413 (v km 3.272) zastávka Hrachovec - Valašské Meziříčí



Stavební práce budou probíhat:

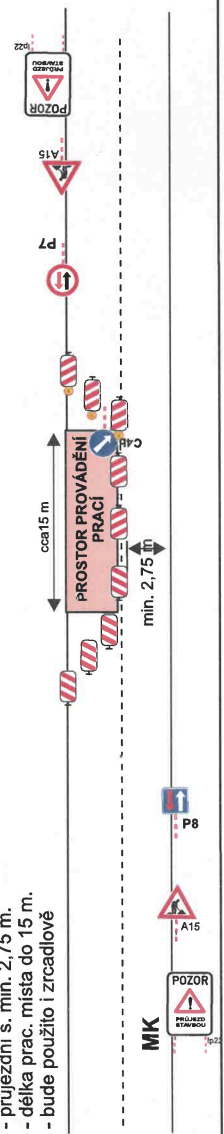
- za částečné uzavírky
- dle SCHÉMA I.
- zúžením vozovky na jeden jízdní pruhu po etapách
- etapa I. - uzavření jízdního pruhu směr Krhová
- etapa II. - uzavření jízdního pruhu směr Hrachovec
- průchod chodcům bude umožněn
- průjezd IZS bude umožněn
- autobusové dopravy se stavební práce nedotknou



Termín: 10.5. - 17.5.2026

SCHÉMA I. - uličto na MK ul. Hrádky při rekonstrukci žel.přejezdu

- standardní pracovní místo
- částečná uzavírka - zúžení vozovky na jeden jízdní pruh
- průjezdání š. min. 2,75 m.
- délka prac. místa do 15 m.
- bude použito i zrcadlové



DZ bude umístěno dle Tp66 - Zásady pro označování pracovních míst na pozemních komunikacích.
 Stávající trvalé DZ, které bude v rozporu s přechodnou úpravou silničního provozu bude dočasně překryto nebo přeškrtnuto.

415 7/9

Situace DZ 5. - přejezd P7414 (v km 3,779) Za cihelnou k Žitníkovi - Valašské Meziříčí

SKLÁDKA



- Stavební práce budou probíhat:
- za úplné uzavírky přejezdu
 - pouze v době kdy je areál uzavřen viz. tabule PROVOZNI DOBA
 - fy EKOREMA recycling s.r.o., SÚS Valaška s.r.o. a PWO a.s. byly o probíhajících stavebních pracích předem informovány
 - průjezd vozidlům IZS bude umožněn

řešený žel.přejezd P7414



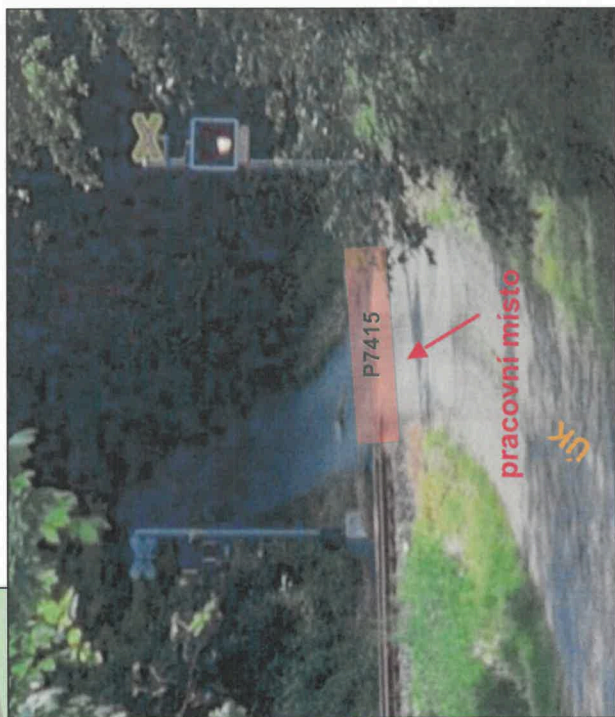
Termín: (Pátek) 15.5. od 16:00 hod. - (Neděle) 17.5.2026

DZ bude umístěno dle Tp66 - Zásady pro označování pracovních míst na pozemních komunikacích.

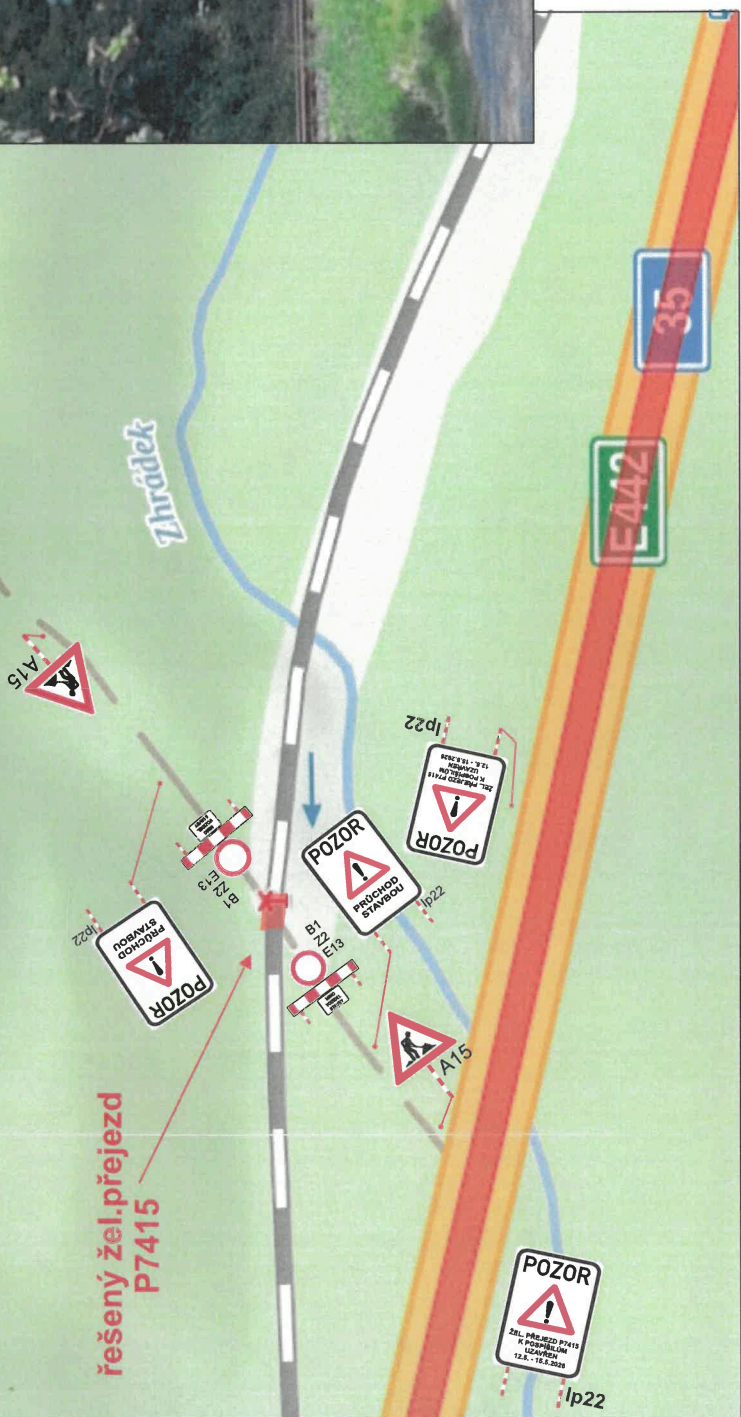
Stávající trvalé DZ, které bude v rozporu s přechodnou úpravou silničního provozu bude dočasně překryto nebo přeškrtnuto.

215 6/9

Situace DZ 6. - přejezd P7415 (v km 4,139) K Pospíšilům - Valašské Meziříčí



řešený žel.přejezd
P7415



Ip22



Ip22

Stavební práce budou probíhat:

- za úplné uzavírky přejezdu
- vlastníci nemovitosti jsou o uzavírce přejezdu informováni
- průchod chodcům bude umožněn
- průjezd IZS bude umožněn

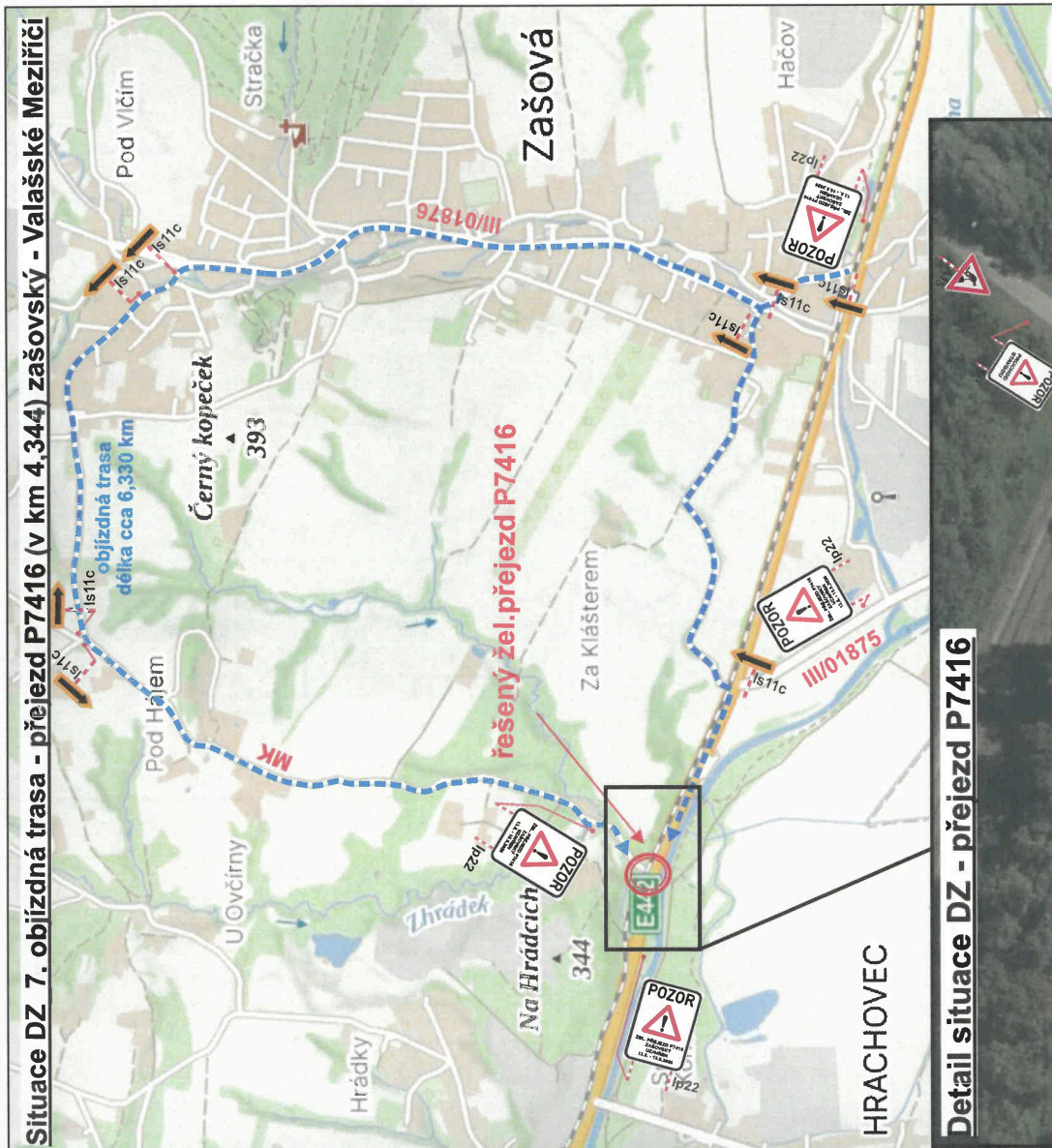
Termín: 30.4. - 5.5.2026

DZ bude umístěno dle Tp66 - Zásady pro označování pracovních míst na pozemních komunikacích.

Stávající trvalé DZ, které bude v rozporu s přechodnou úpravou silničního provozu bude dočasně překryto nebo přeškrtnuto.

LIST 7/9

Situace DZ 7. objížděná trasa - přejezd P7416 (v km 4,344) zašovský - Valašské Meziříčí

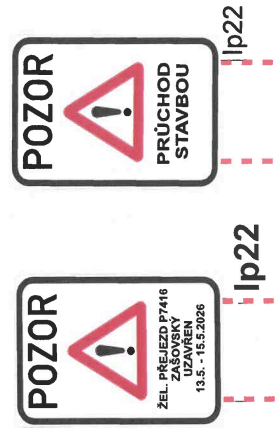


Detail situace DZ - přejezd P7416



Stavební práce budou probíhat:

- za úplné uzavírky přejezdu
- je navrhována objížděná trasa dle situace DZ
- délka objížděné trasy cca 6,330 km
- průjezd IZS dle navržené situace DZ
- průchod chodcům bude umožněn
- autobusové dopravy se stavební práce nedotknou

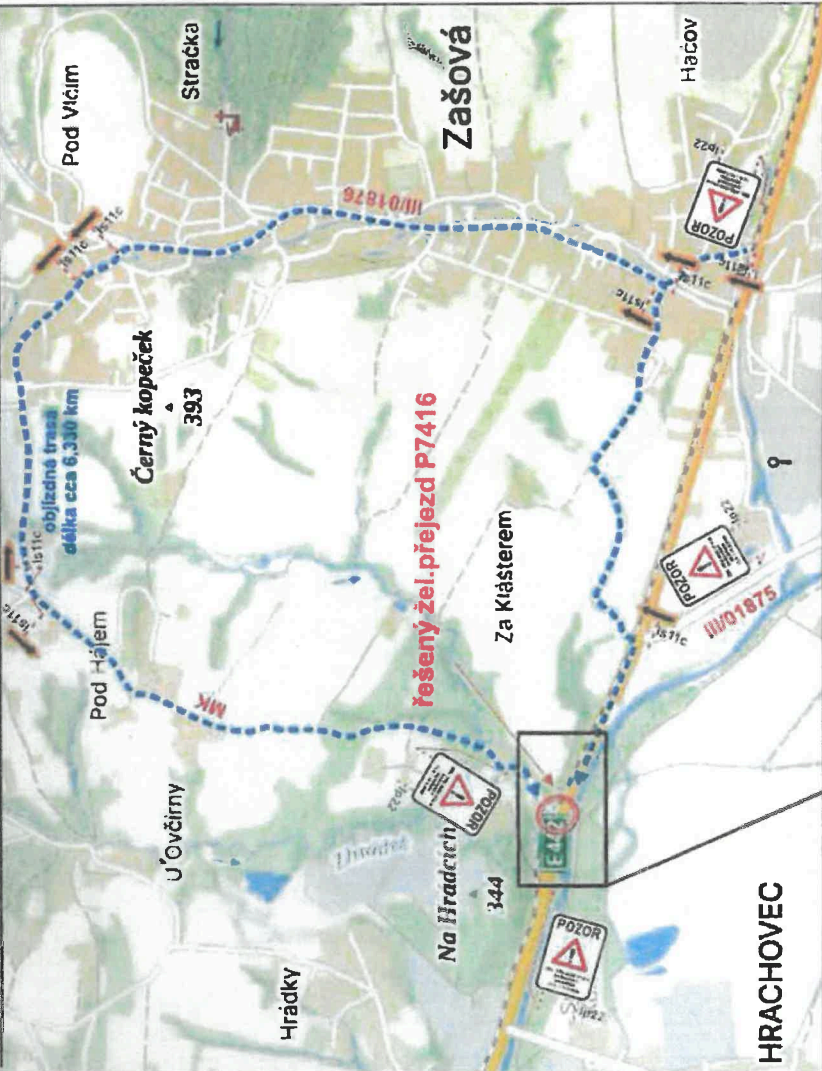


Termín: 13.5. - 15.5.2026

DZ bude umístěno dle Tp66 - Zásady pro označování pracovních míst na pozemních komunikacích.
 Stávající trvalé DZ, které bude v rozporu s přechodnou úpravou silničního provozu bude dočasné překryto nebo přeskřtnuto.

2185-8/9

Situace DZ 7. objízdňá trasa - přejezd P7416 (v km 4,344) zašovský - Valašské Meziříčí



Detail situace DZ - přejezd P7416



Stavební práce budou probíhat:

- za úplné uzavírky přejezdu
- je navrhována objízdňá trasa dle situace DZ
- délka objízdňé trasy cca 6,330 km
- průjezd IZS dle navržené situace DZ
- průchod chodcům bude umožněn
- autobusové dopravy se stavební práce nedotknou



Termín: 13.5. - 15.5.2026

SOUHLASÍ MĚ

OBEC ZAŠOVÁ

756 51 ZAŠOVÁ 36
IČ: 00304476, DIČ: CZ00304476
tel. 571 634 015, 571 634 041

Ip22

DZ bude umístěno dle Tp66 - Zásady pro označování pracovních míst na pozemních komunikacích.

Stávající trvalé DZ, které bude v rozporu s přečhodnou úpravou silničního provozu bude dočasně překryto nebo přeskřtnuto.

6/15 9/9