

TECHNICKÝ POPIS

ROZMĚRY JEVIŠTĚ

Základní rozměry jeviště jsou: **11,7 x 6,7 m**, v portále má jeviště šířku **9,4 m**. V základním provedení nemá jeviště forbinu. Tu je možno sestavit z pódiových praktikáblů 1 x 2 m, do rozměru 2x 10 m. Z těchto dílců lze na přání sestavit např. i přehlídkové molo a podobně. Na jeviště je přímý **přístup zvenčí** pro přesun techniky a kulís na levém i pravém boku jeviště bez výškových překážek. Ani jedna strana není vybavena nákladovou rampou.

SCÉNICKÉ VYBAVENÍ

Jeviště je po stranách vybaveno **TŘEMI** šálami a horizontem, vše z černého sametu. Horizont je rozhrnován elektromechanicky. V portálovém okně je umístěna opona, rozhrnovaná elektromechanicky. K dispozici jsou **tři ruční tahy**, s nosností **150 Kg**, ovládané na levé lávce pomocí rumpálových vrátků se zajištěním. Na ručním tahu 1 je umístěna sufitu. Ruční tah 3 je zpravidla využíván pro kontra světla (zpravidla LED PAR). Pro vysvícení forbinu, či využití „speciálů“ je instalována **hledištní baterie**, tvořená truss konstrukcí, ovládaná elektromechanicky.

V podlaze jeviště je elektromechanicky ovládaný **zvedací stůl (propadlo)**. Baterie nad forbinou a zvedací stůl **nejsou primárně** schváleny pro použití při představení, avšak jejich použití je možné po schválení konkrétní situace bezpečnostním technikem. Ovládání všech **elektromechanických pohybů** je za pomoci přenosného **dotykového panelu**. Jeho připojení je možné v levém portále a v kabině osvětlovače a zvukaře.

Za horizontem je zavěšena **showfólie**, využitelná pro barevné nasvícení scénickými světly nebo projekci. Prostor **za horizontem** je **úzký cca 60 cm** a pohyb osob zde dále znepříjemňují rozvaděče pracovní elektřiny a radiátory. Při použití showfolie je tento prostor průchozí jen s velkými obtížemi! Pro pohyb za horizontem bez showfolie je nutno dopředu kontaktovat správce KD. Pro projekci je pod balkónem před okny kabiny umístěn **full HD dataprojektor EPSON EB-L1490U**. **HDMI** signál je možno spustit na několika přípojných místech a z blu-ray přehrávače v kabině. Přepínání HDMI signálu je řešeno v kabině aktivním HDMI switchem, ze kterého je vyveden i **L+R audio výstup** do mixážního pultu.

Jeviště je vybaveno **čtyřmi pracovními LED reflektory** zapínanými v pravém portále a kabině (zde i s možností blokování).

SCÉNICKÉ OSVĚTLENÍ

Pro scénické osvětlení je využita **podmostová baterie** a elektromechanicky ovládané **baterie BI a hledištní baterie** z **TRUSS** konstrukce. Dále **L+P Portálová věž**, **L+P Hledištní věž**, **Baterie nad balkónem a zábradlí L+P lávky**. Pro Kontra světla nutno využít **Ruční tah 3**. Ten však nemá přípravu pro světla, vše nutno instalovat improvizovaně.

VÝBAVA SCÉNICKÉHO OSVĚTLENÍ

lightpult ETC ELEMENT 60 2x512 DMX OUT 60 submasterů

DMX A nastálo, DMX B přes audio patchbay

60 stmívatelných okruhů - 1.2 a 2.3kW

12 jednotlivě spínaných okruhů 10A pro LED a Moving head
zásuvka 32A/400V na jevišti pro možnost připojení dalších zařízení.

32 FHR - 1kW

8x profil ETC S4 - 750W

4x RGBW vana Asterion

2x RGBW vana ROBE CycFX_8

10x RGBW LED Force 18 PAR ROBE

6x RGBW ROBE Actor

10x Chauvett Intimidator 375Z

ZVUK

zvukový pult **Behringer Wing** (full size), 8 XLR/TRS IN, 8 XLR OUT, v kombinaci se stageboxy

Behringer S32 (v levém portálu) 32 XLR IN, 16 XLR OUT

Behringer S16 (v pravém portálu a na zadní stěně) 16 XLR IN, 8 XLR OUT

Behringer SD8 (ve zvukové kabině) 8 XLR/TRS IN, 8 XLR OUT

CD / MD přehrávač **TASCAM** (autostop)

DI boxy BSS

Mikrofonní vybavení

Shure: SM 57; SM57 BETA; SM 58; KSM9(1x)

AKG: C1000; C5; D5; Wireless DMS700 V2 + D7; Drum set Premium (1x D12 VR; 4x D40; 1x pár C214; 1x C451 B)

AudioTechnica: ATM 350

DPA: DPA 4098

SPEAKER MANAGEMENT

DBX 4800

PRX 800 (2x **835**, 2x **815**, 6x **812**)

4x pasivní **18" SUBBASS** + zesilovač **CROWN Xti4002**

2x aktivní **JBL PRX 818XLFW**

4x pasivní dokrývky balkónu a pavlačí **SIRIUS Reflect 5**

Komunikace mezi kabinou a zázemím jeviště je řešeno pomocí **radiostanic**. Stanoviště inspicienta není vytvořeno. Avšak na přání lze vytvořit improvizované místo.

V kabině je **vícezónový terminál vnitřního rozhlasu**, s jednotlivými zónami v informačním centru, vstupní hale, šatnách pro účinkující a zónou pro dokrytí balkónu a pavlačí. Každá zóna je regulovatelná a zapínaná samostatně. Terminál je propojen s mixážním pultem na samostatný **AUX**. Lze do něj tedy pouštět signál **nezávisle** na hlavním signálu, či odposlechových reprobednách.

OSVĚTLENÍ HLEDIŠTĚ

Hlediště je osvětleno soustavou vestavěných stropních zářivkových svítidel kruhového tvaru, vybavených **DALI** předřadníkem, umožňujícím jejich stmívání. Ovladač hledištních světel je umístěn v kabině. Ovládaní hledištních světel **pomocí DMX nelze**.

HLEDIŠTĚ

Pro **divadelní** uspořádání je kapacita **diváků 321**.

Stupňování je řešeno pomocí pódiových praktikáblů, stejně tak i stupňování na balkóně.

Pro **plesové** uspořádání je kapacita 170 míst v sále, 28 na balkóně a 50 v salónku.

ZÁZEMÍ

Napravo za jevištěm jsou **dvě šatny**, vybaveny maskérskými stolky. V případě potřeb je možné využít další dvě šatny u zrcadlového sálu v 1. N.P., případně improvizovaně i zrcadlový sál. Průchod do těchto prostor je možný zázemím jeviště po točitém schodišti. Šatny pro účinkující i šatny zrcadlového sálu mají možnost průchodu do veřejné části KD. Požadavek na využití **šaten zrcadlového sálu a samotného zrcadlového sálu** nutno **konzultovat předem se správcem KD**.

ADRESA:

ZAŠOVÁ 809
75651 ZAŠOVÁ
GPS: 49.4762942N, 18.0441561E

SPRÁVCE KD:

Veronika Koňářiková
mob.: 730 893 996
email: konarikova@zasova.cz

MANAŽER KULTURY:

Marcela Janišová
mob.: 602 737 956
email: janisova@zasova.cz

TECHNIK

Svatopluk Nepala
mob.: 737 449 569
email: sva.nepala@gmail.com

SCÉNICKÉ VYBAVENÍ

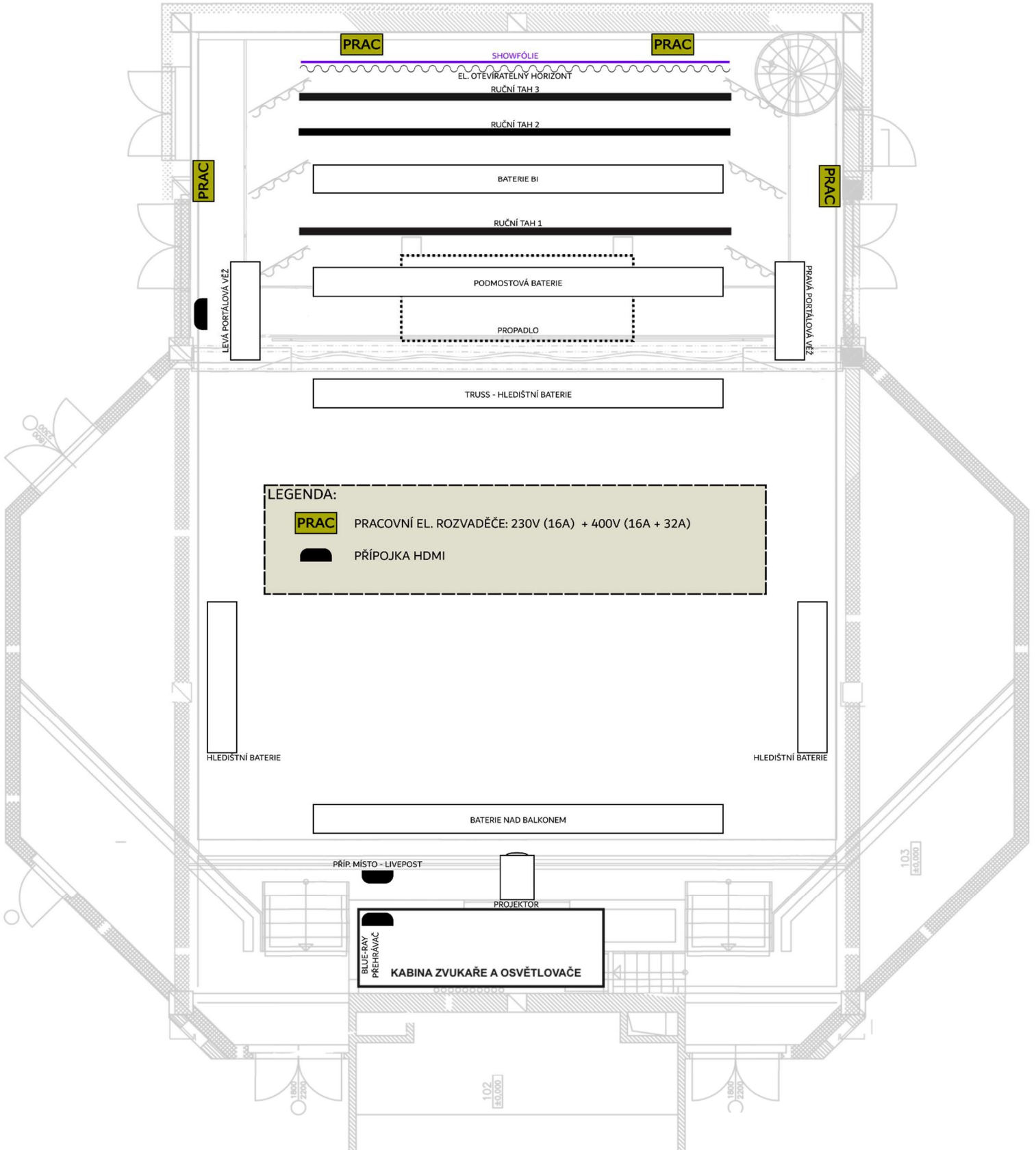


SCHÉMA OZVUČENÍ

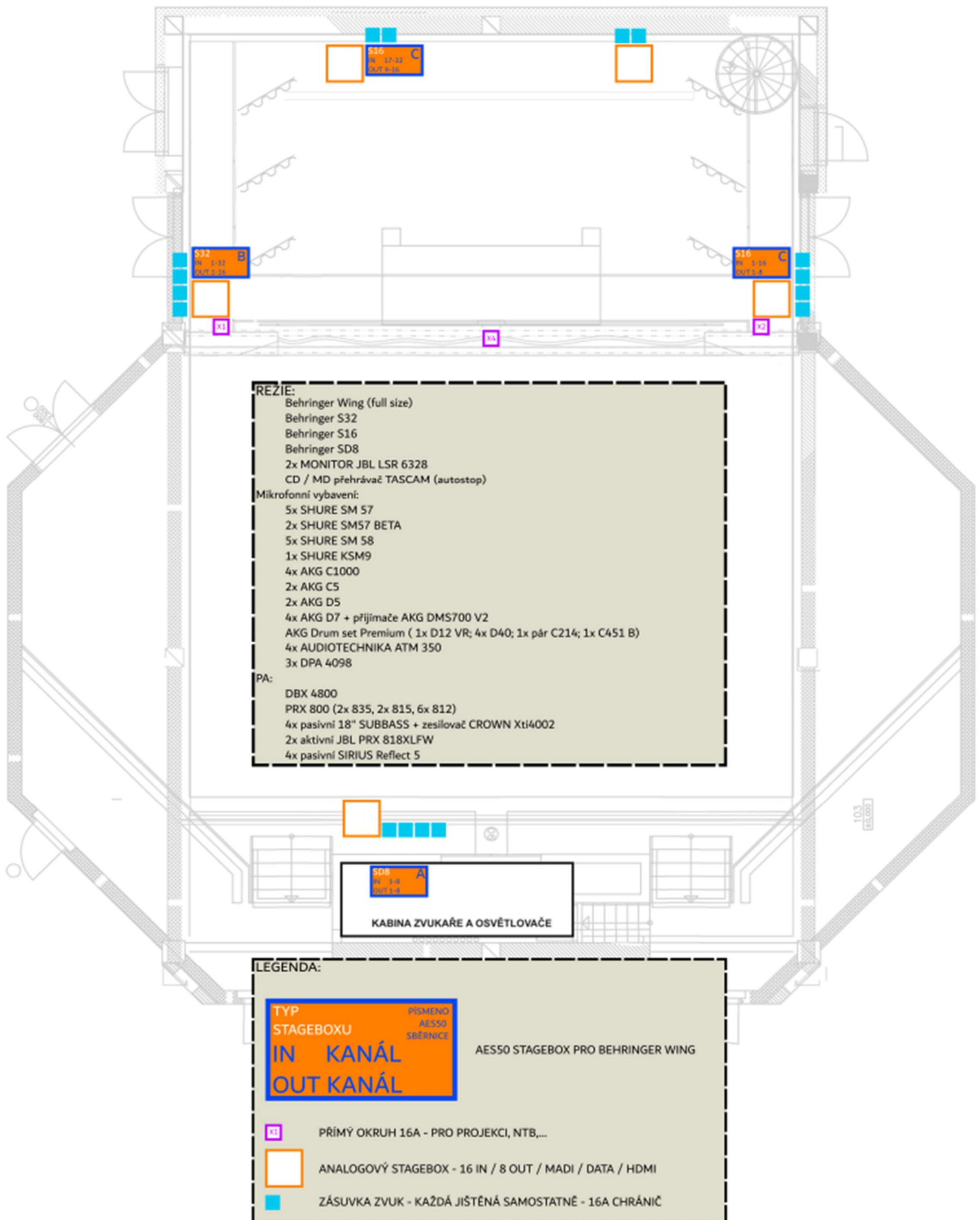
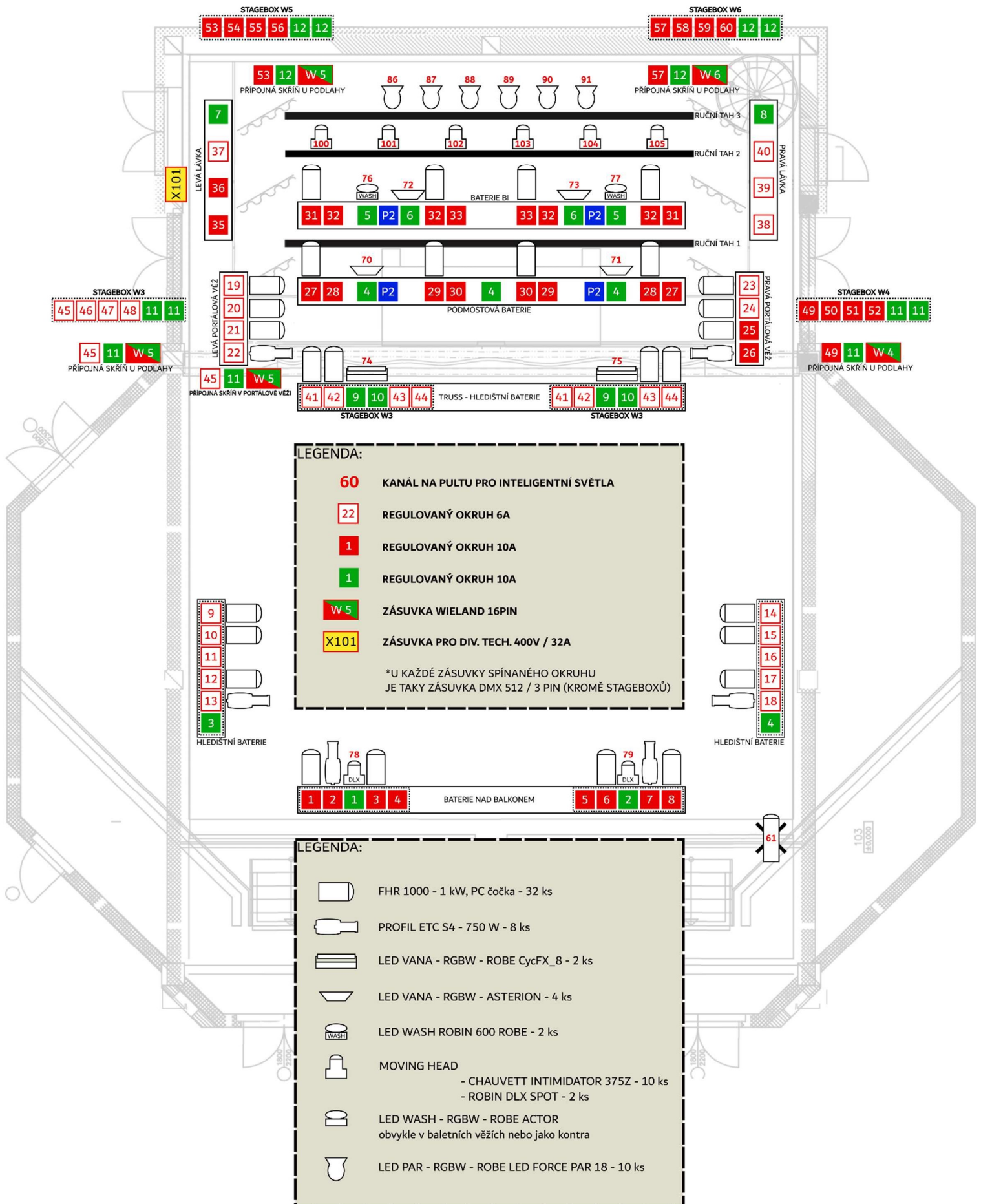


SCHÉMA OKRUHŮ SCÉNICKÉHO OSVĚTLENÍ



Fixture patching

Kanál pult	Fixture	DMX adresa	DMX mód	DMX out
1-60	Dimmer	1-60		A
70	Asterion – most	70-76		A
71	Asterion – most	77-83		A
72	Asterion – Baterie BI	84-90		A
73	Asterion – Baterie BI	91-97		A
74	Robin CycFX_8	98-151	4	A
75	Robin CycFX_8	152-205	4	A
76	Robin LED Wash 600	206-243	1	A
77	Robin LED Wash 600	244-281	1	A
78	Robin DLX Spot	282-317	1	A
79	Robin DLX Spot	318-353	1	A
80	Robin Actor 6	354-391	6	A
81	Robin Actor 6	392-429	6	A
82	Robin Actor 3	430-467	6	A
86	Robe LED Force 18	468-474	2xxx	A
87	Robe LED Force 18	475-481	2xxx	A
88	Robe LED Force 18	482-488	2xxx	A
89	Robe LED Force 18	489-495	2xxx	A
90	Robe LED Force 18	496-502	2xxx	A
91	Robe LED Force 18	503-508	2xxx	A
100	Chauvett Intimidator 375Z – 2. tah	1-15	15CH	B
101	Chauvett Intimidator 375Z – 2. tah	16-30	15CH	B
102	Chauvett Intimidator 375Z – 2. tah	31-45	15CH	B
103	Chauvett Intimidator 375Z – 2. tah	46-60	15CH	B
104	Chauvett Intimidator 375Z – 2. tah	61-75	15CH	B
106	Chauvett Intimidator 375Z – 2. tah	76-90	15CH	B
107	Chauvett Intimidator 375Z – podlaha	91-115	15CH	B
108	Chauvett Intimidator 375Z – podlaha	116-130	15CH	B
109	Chauvett Intimidator 375Z – podlaha	131-145	15CH	B
110	Chauvett Intimidator 375Z – podlaha	146-	15CH	B
61	Follow spot balkón	61		A
62	Výrobník mlhy	62		A