

KULTURNÍ A INFORMAČNÍ CENTRUM ZAŠOVÁ

TECHNICKÝ POPIS SCÉNICKÉHO OSVĚTLENÍ A OZVUČENÍ

KIC ZAŠOVÁ - ZÁKLADNÍ TECHNICKÝ POPIS

ROZMĚRY JEVIŠTĚ

Základní pohledové rozměry jeviště jsou: **11,7 x 6,7 m**. V základním provedení nemá jeviště forbinu. Tu je možno sestavit z pódiových praktikáblů 1 x 2m, do rozměru 2x 10m. Z těchto dílců lze na přání sestavit např. i přehlídkové molo a pod.

Na jeviště je přímý **přístup zvenčí** pro přesun techniky a kulis na levém i pravém boku jeviště. Avšak ani jedna strana není vybavena nákladovou rampou.

SCÉNICKÉ VYBAVENÍ

Jeviště je po stranách vybaveno **TŘEMI** šálami a horizontem, vše z čemého sametu. Horizont je rozhrmován elektromechanicky. V portálovém okně je umístěna opona, rozhrmovaná elektromechanicky. K dispozici jsou **tři ruční tahy**, s nosností **150Kg**, ovládané na levé lávce pomocí rumpálových vrátek se zajištěním. Na ručním tahu 1 je umístěna suflita. Ruční tah 3 je zpravidla využíván pro kontra světla (zpravidla LED PAR), neboť z technických důvodů nedošlo k realizaci zadního mostu. Požadavek na konkrétní kontra světla nutno řešit s techniky dopředu! Pro vysvěcení forbinu, či využití „speciálů“ je instalována **hledištní baterie**, tvořená truss konstrukcí, ovládaná elektromechanicky.

V podlaze jeviště je elektromechanicky ovládaný **zvedací stůl (propadlo)**. Baterie nad forbinou a zvedací stůl **nejsou primárně schváleny pro použití při představení**, avšak jejich použití je možné po schválení konkrétní situace bezpečnostním technikem.

Ovládání všech elektromechanických pohybů je za pomoci přenosného **dotykového panelu**. Jeho připojení je možné v levém portále a v kabině osvětlovače a zvukaře.

Za horizontem je zavěšena **showfólie**, využitelná pro barevné nasvícení scénickými světly, nebo projekcí. Prostor za horizontem je bohužel **úzký cca. 60cm** a pohyb osob zde dále znepříjemňují rozvaděče pracovní elektřiny a radiátory. Při použití showfolie je tento prostor průchozí jen s velkými obtížemi! Pro pohyb za horizontem bez showfolie je nutno dopředu kontaktovat správce KICu.

Pro projekci je pod balkónem, před okny kabiny, umístěn **full HD dataprojektor** Epson 2000. **HDMI** signál je možno spustit na několika přípojních místech a z blu-ray přehrávače v kabině. Přepínání HDMI signálu je řešeno v kabině aktivním HDMI switchem, ze kterého je vyveden i **L+R audio výstup** do mixážního pultu.

Jeviště je vybaveno **čtyřmi pracovními LED reflektory**, zapínanými v pravém portále a kabině, zde i s možností blokování.

SCÉNICKÉ OSVĚTLENÍ

Pro scénické osvětlení je využita **podmostová baterie** a elektromechanicky ovládané **baterie BI a hledištní baterie** z TRUSS konstrukce. Dále **L+P Portálová věž**, **L+P Hledištní věž**, **Baterie nad balkónem** a **zábradlí L+P lávky**. Pro **Kontra** světla nutno využít **Ruční tah 3**. Ten však **nemá** přípravu pro světla, vše nutno instalovat improvizovaně.

VÝBAVA SCÉNICKÉHO OSVĚTLENÍ

Lightpult 2x512 DMX OUT **60 submasterů** (ETC ELEMENT 60).

(DMX A nastálo, DMX B možno improvizovaně přes audio patchbay),

60 stmívatelných okruhů - 1.2 a 2.3kW, 12 jednotlivě spínaných okruhů 10A pro LED a Moving head. Zásuvka 32A/400V na jevišti pro možnost připojení dalších zařízení.

32 FHR - 1kW, 8x profil ETC S4 - 750W, 4x RGBW vana Asterion, 2x RGBW vana ROBE CycFX_8, 10x RGBW LED Force 18 PAR ROBE, 6x RGBW ROBE Actor.

ZVUK

Digitální mixážní pult **Soundcraft Performer 3** - 32 mic IN + 4 stereo IN,

DIGI stagebox 32 IN / 8 OUT + 16 IN / 8 OUT

CD / MD přehrávač **TASCAM** (autostop)

MADI karta pro rekording 96 IN / 96 OUT (92 bit)

DI boxy BSS

Mikrofonní vybavení

Shure: SM 57; SM57 BETA; SM 58; KSM9(1x)

AKG: C1000; C5; D5; Wireless DMS700 V2 + D7; Drum set Premium (1 × D12 VR; 4 × D40; 1 × pár C214; 1 × C451 B)

AudioTechnica: ATM 350.

P.A.

SPEAKER MANAGEMENT DBX 4 800

Aktivní repro **JBL 735**, včetně **12"** a **15"** odposlechů, pasivní **18" SUBBASS** + zesilovač **CROWN Xt4002**.

Komunikace mezi kabinou a zázemím jeviště je řešeno pomocí **radiostanic**. Stanoviště inspicienta není vytvořeno. Avšak na přání lze vytvořit improvizované místo. V kabině je vícezónový **terminál vnitřního rozhlasu**, s jednotlivými zónami v informačním centru, vstupní hale a šatnách pro účinkující. Každá zóna je regulovatelná a zapínaná samostatně. Terminál je propojen s mixážním pultem na samostatný **AUX**. Lze do něj tedy pouštět signál **nezávisle** na MAINových, či ODPOSLECHových reprobednách.

OSVĚTLENÍ HLEDIŠTĚ

Hlediště je osvětleno soustavou vestavěných stropních zářivkových svítidel kruhového tvaru, vybavených **DALI** předřadníkem, umožňujícím jejich stmívání. Ovladač hledištních světel je umístěn v kabině. Ovládání hledištních světel pomocí **DMX nelze**.

HLEDIŠTĚ

Pro **divadelní** uspořádání je kapacita diváků **321**.

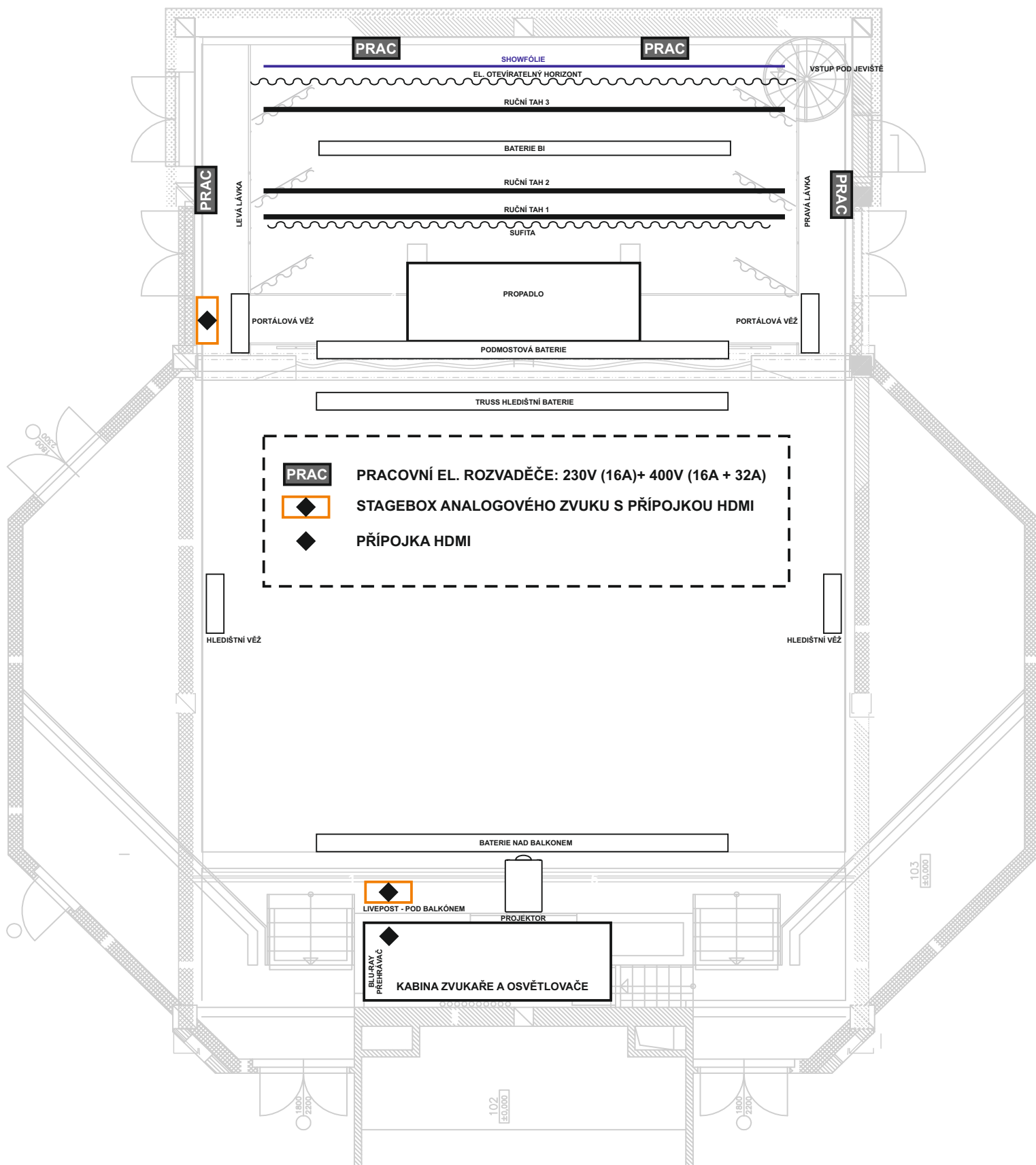
Stupňování je řešeno pomocí pódiových praktikáblů, stejně tak i stupňování na balkóně.

Pro **plesové** uspořádání je kapacita 170 míst v sále, 28 na balkóně a 50 v salónku.

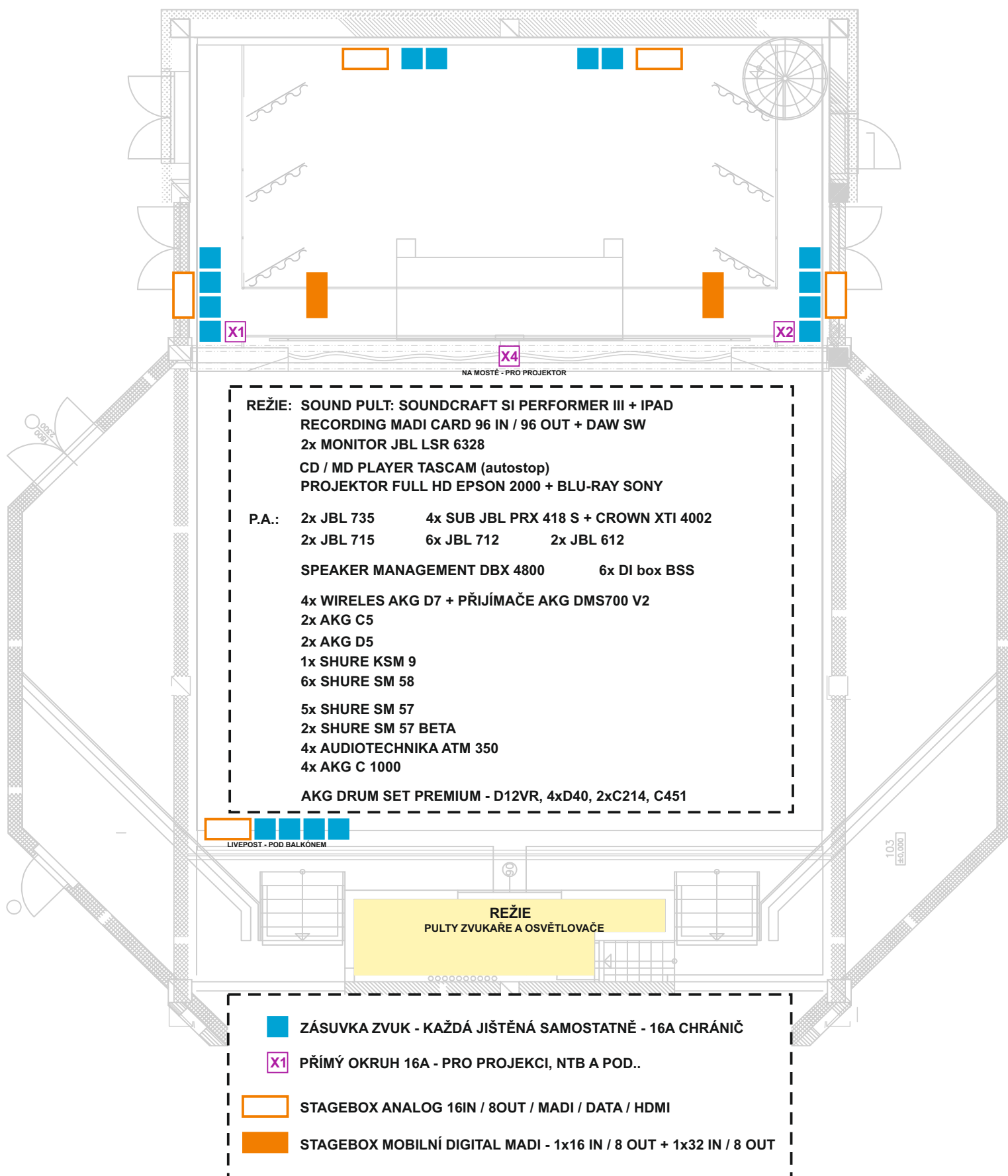
ZÁZEMÍ

Napravo za jevištěm jsou **dvě šatny**, vybaveny **maskérskými stoly**. V případě potřeb je možné využít další dvě šatny u zrcadlového sálu v 1. N.P., případně improvizovaně i zrcadlový sál. Průchod do těchto prostor je možný zázemím jeviště po točitém schodišti. Šatny pro účinkující i šatny zrcadlového sálu mají možnost průchodu do veřejné části KICu. Požadavek na využití **šaten zrcadlového sálu a zrcadlového sálu** samého nutno konzultovat **předem** se správcem KICu.

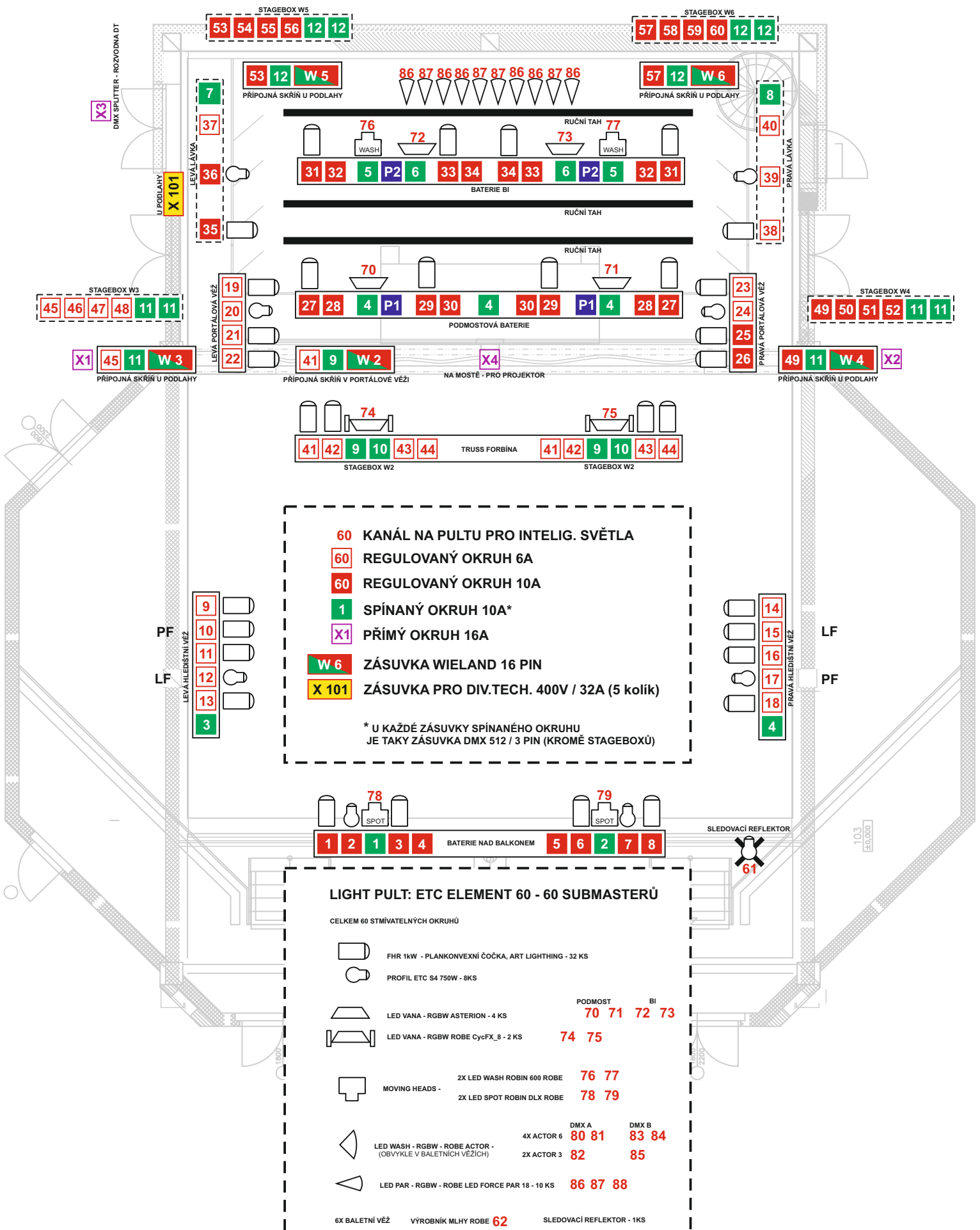
KIC ZAŠOVÁ - SCÉNICKÉ VYBAVENÍ



KIC ZAŠOVÁ - SCHÉMA OZVUČENÍ



KIC ZAŠOVÁ - SCHÉMA OKRUHŮ SCÉNICKEHO OSVĚTLENÍ



KIC ZAŠOVÁ

PATCHING FIXTURES - 09 / 2014

| KANAL PULT | FIXTURE | DMX ADRESA | DMX MODE | DMX OUT |
|------------|-----------------------|------------|----------|---------|
| 70 | ASTERION - MOST | 70 - 76 | | A |
| 71 | ASTERION - MOST | 77 - 83 | | A |
| 72 | ASTERION - BATERIE BI | 84 - 90 | | A |
| 73 | ASTERION - BATERIE BI | 91 - 97 | | A |
| | | | | |
| 74 | ROBIN CycFX_8 | 98 - 151 | 4 | A |
| 75 | ROBIN CycFX_8 | 152 - 205 | 4 | A |
| | | | | |
| 76 | ROBIN LED WASH 600 | 206 - 243 | 1 | A |
| 77 | ROBIN LED WASH 600 | 244 - 281 | 1 | A |
| | | | | |
| 78 | ROBIN DLX SPOT | 282 - 317 | 1 | A |
| 79 | ROBIN DLX SPOT | 318 - 353 | 1 | A |
| | | | | |
| 80 | ROBIN ACTOR 6 | 354 - 391 | 6 | A |
| 81 | ROBIN ACTOR 6 | 392 - 429 | 6 | A |
| 82 | ROBIN ACTOR 3 | 430 - 467 | 6 | A |
| | | | | |
| 83 | ROBIN ACTOR 6 | 513 - 550 | 6 | B |
| 84 | ROBIN ACTOR 6 | 551 - 588 | 6 | B |
| 85 | ROBIN ACTOR 3 | 589 - 626 | 6 | B |
| | | | | |
| 86 | ROBE LED FORCE 18 | 468 - 474 | 2xxx | A |
| 87 | ROBE LED FORCE 18 | 475 - 481 | 2xxx | A |
| 88 | ROBE LED FORCE 18 | 482 - 488 | 2xxx | A |
| 89 | ROBE LED FORCE 18 | 489 - 495 | 2xxx | A |
| | | | | |
| 61 | ŠTYCH | 61 | | A |
| 62 | VÝROBNÍK MLHY | 62 | | A |

NA DMX ADRESÁCH 1 - 60 JSOU DIMMERY

KONTAKTY:

REFERENT KULTURY:

Marcela Janišová
mob.: 602 737 956
email: janisova@zasova.cz

SPRÁVCE KICu:

Veronika Koňářiková
mob.: 730 893 996
email: konarikova@zasova.cz

TECHNICI KICu:

společný email: kic.zasova.zvuk@centrum.cz

převážně zvuk
Ing. Petr Borovička ml.
mob.: 721 644 383
email: petrboro@centrum.cz

převážně světla
Martin Pospěch
mob.: 776 381 834
email: mpospech@volny.cz

ADRESA:

ZAŠOVÁ 809
75651 ZAŠOVÁ

GPS: 49.4762942N, 18.0441561E